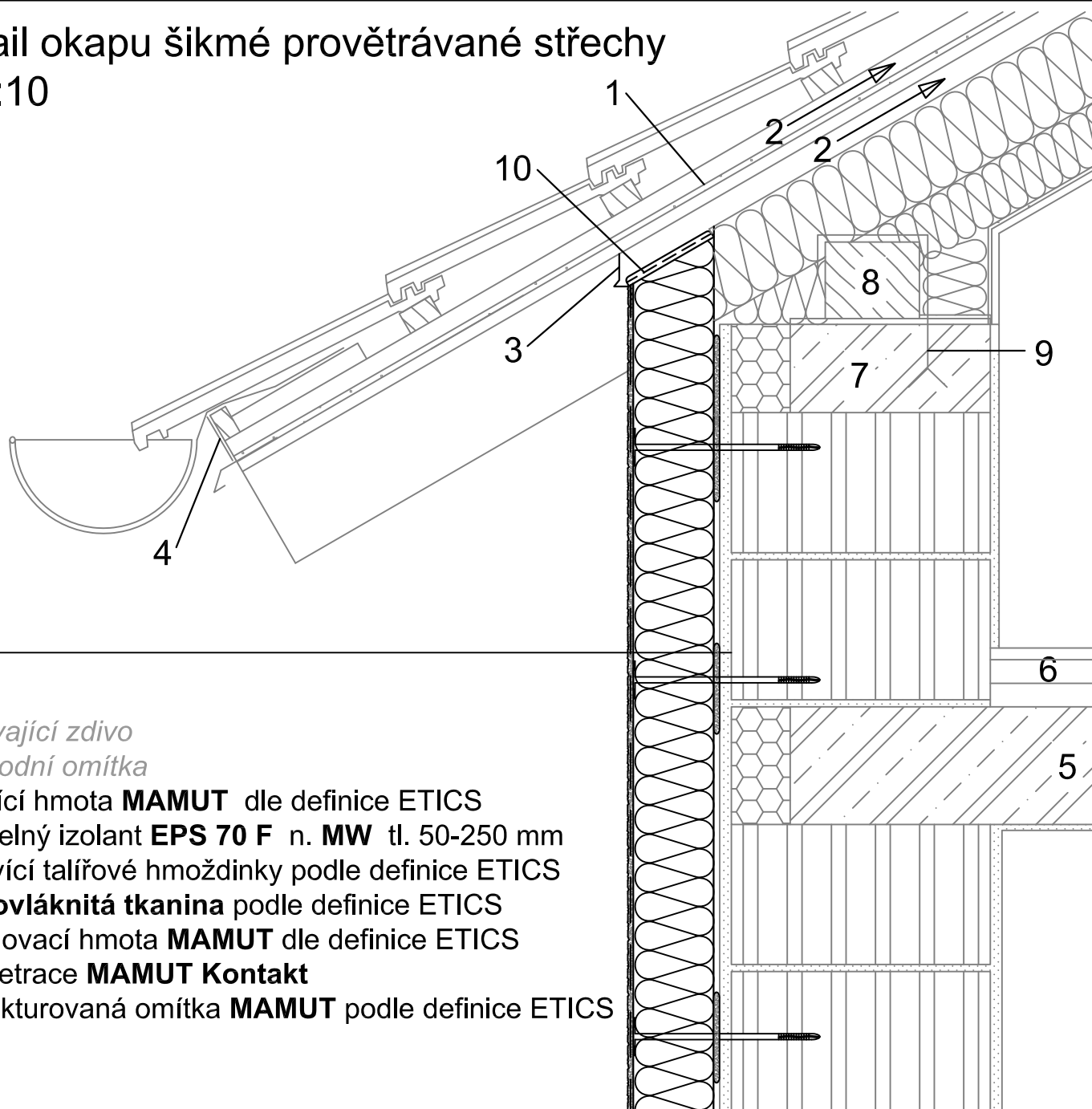


DETAILY ETICS MAMUT-THERM

Upozornění: Tyto detaily jsou obecné a nepovinné podklady pro návrh řešení, které znázorňují pouze schematické provedení. V žádném případě nesuplují výrobní a montážní dokumentaci. Plnou realizovatelnost a rozměry musí odběratel/projektant u konkrétní stavby ověřit a navrhnout na vlastní odpovědnost. Všechny okolnosti a parametry musí být přizpůsobeny konkrétním podmínkám nebo odsouhlaseny. Náležící technické parametry v technických listech, nařízeních pro zpracování a systémová schválení se musí respektovat.


Název detailu		vytvořeno	aktualizováno
1	Detail okapu šikmé provětrávané střechy	II/2013	
2	Detail okapu šikmé neprovětrávané střechy	II/2013	
3	Detail okapu šikmé neprovětrávané střechy s palubkovým obkladem	II/2013	
4	Detail atiky ploché střechy	II/2013	X/2017
5	Detail atiky ploché střechy	II/2013	X/2017
6	Detail atiky ploché střechy	II/2013	X/2017
7	Detail systému nad plochou střechou	II/2013	
8	Napojení ETICS na masivní stavební prvky, balkony, markýza apod.	II/2013	
9	Napojení ETICS na masivní stavební prvky, balkony, markýza apod.	II/2013	
10	Detail ukotvení namáhaných částí, např. okenice	II/2013	
11	Detail soklu s přechodem na suterénní stěnu s ustupující soklovou izolací	II/2013	
12	Detail soklu s přechodem na suterénní stěnu s průběžnou soklovou izolací	II/2013	
13	Detail nadpraží s roletou	II/2013	
14	Detail nadpraží s žaluzií	II/2013	
15	Axonometrie zabudování zábradlí	II/2013	
16	Axonometrie zabudování parapetu zábradlí	II/2013	
17	Axonometrie střechy u štítové stěny	II/2013	
18	Axonometrie napojení pultové střechy	II/2013	
19	Detail napojení okna u nadpraží- svislý řez	II/2013	
20	Detail napojení okna u parapetu- svislý řez	II/2013	X/2017
21	Detail napojení okna na ostění- vodorovný řez	II/2013	
22	Detail napojení okna u nadpraží- svislý řez	II/2013	
23	Detail napojení okna u parapetu- svislý řez	II/2013	
24	Detail napojení okna na ostění- vodorovný řez	II/2013	
25	Detail průběžného dilatačního profilu	II/2013	
26	Detail koutového dilatačního profilu	II/2013	
<i><u>Vybrané detaily pro dřevěné a plechové podklady</u></i>			
27	Detail okapu šikmé provětrávané střechy	IV/2014	
28	Detail okapu šikmé neprovětrávané střechy	IV/2014	
29	Detail okapu šikmé neprovětrávané střechy s palubkovým obkladem	IV/2014	
30	Detail soklu s přechodem na suterénní stěnu s ustupující soklovou izolací	IV/2014	
31	Detail soklu s přechodem na suterénní stěnu s průběžnou soklovou izolací	IV/2014	
32	Detail napojení okna u nadpraží- svislý řez	IV/2014	
33	Detail napojení okna u parapetu- svislý řez	IV/2014	
34	Detail napojení okna na ostění- vodorovný řez	IV/2014	
35	Detail napojení okna u nadpraží- svislý řez	IV/2014	
36	Detail napojení okna u parapetu- svislý řez	IV/2014	
37	Detail napojení okna na ostění- vodorovný řez	IV/2014	
38	Detail průběžného dilatačního profilu	IV/2014	
39	Detail zateplení stěny z trapézového plechu-svislý řez	IV/2014	
40	Detail zateplení stěny z trapézového plechu-vodorovný řez	IV/2014	

Detail okapu šikmé provětrávané střechy M 1:10

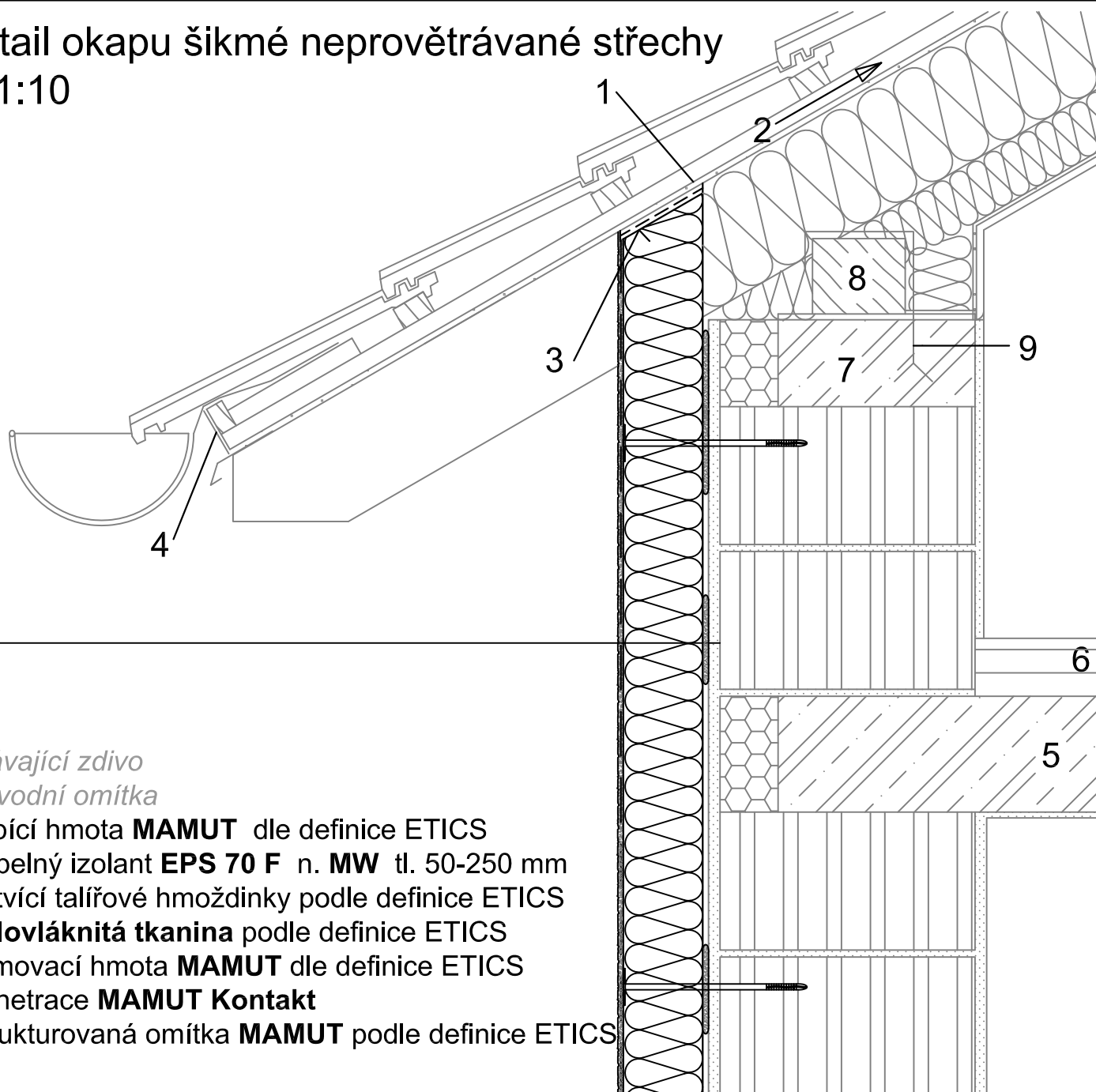


- Stávající zdivo
- Původní omítka
- Lepící hmota **MAMUT** dle definice ETICS
- Tepelný izolant **EPS 70 F** n. **MW** tl. 50-250 mm
- Kotvící talířové hmoždinky podle definice ETICS
- **Sklovláknitá tkanina** podle definice ETICS
- Armovací hmota **MAMUT** dle definice ETICS
- Penetrace **MAMUT Kontakt**
- Strukturovaná omítka **MAMUT** podle definice ETICS

- 1 Pojistní hydroizolace
- 2 Větraná vzduchová mezera
- 3 Odvětrávací profil
- 4 Větrací mřížka
- 5 Stropní deska
- 6 Stávající skladba podlahy
- 7 ŽB věnec
- 8 Pozednice
- 9 Kotvení pozednice do ŽB věnce
- 10 Armovací hmota **MAMUT** dle definice ETICS


Detail okapu šikmé provětrávané střechy		MAMUT-THERM s.r.o. Slaměnkova 23 614 00 BRNO	
Vzorový detail / Stavba	1	FORMÁT	1 x A4
		DATUM	II.2013
		KRESLIL	
Detaily ETICS MAMUT-THERM			

Detail okapu šikmé neprovětrávané střechy M 1:10

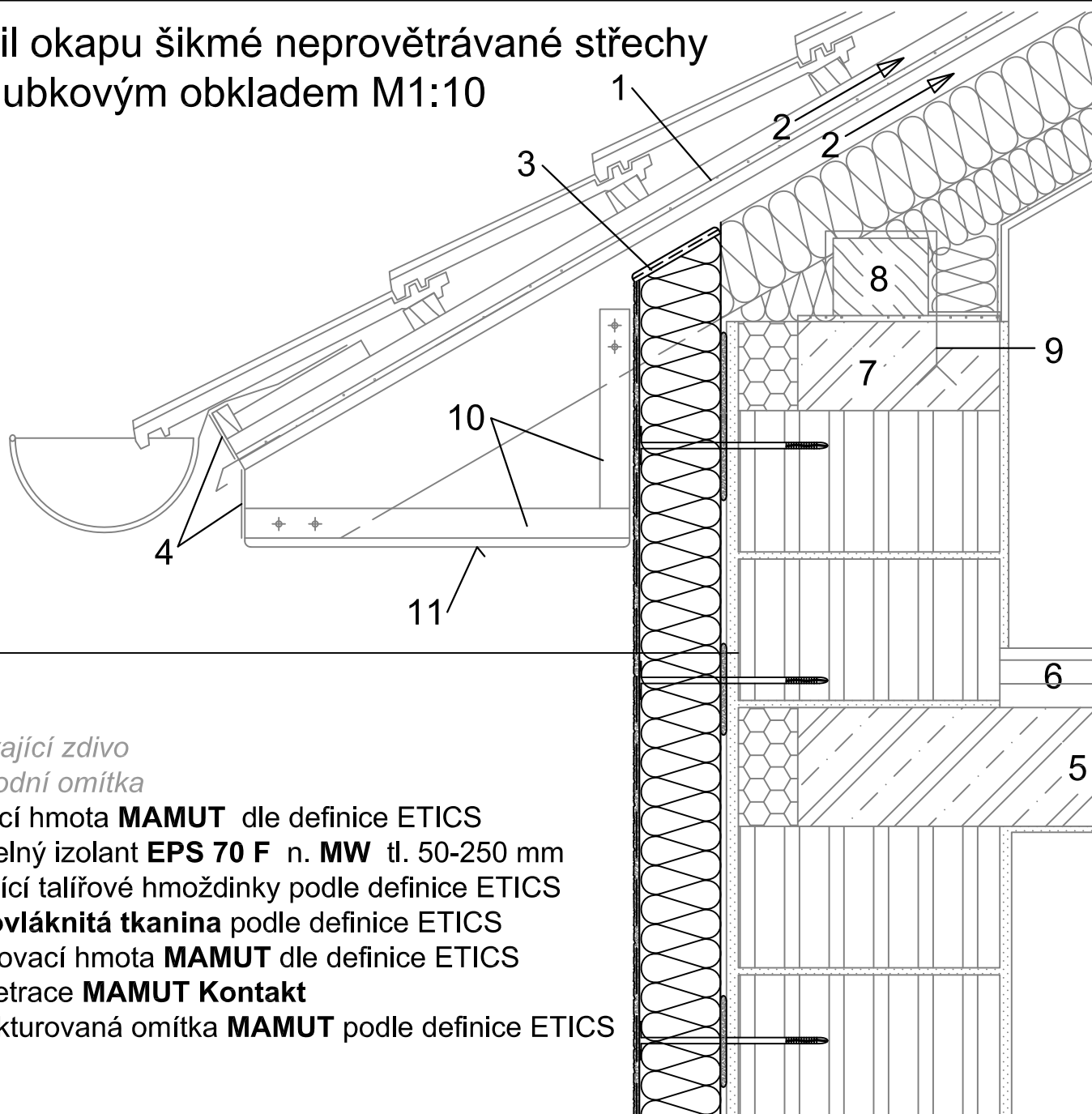


- Stávající zdivo
- Původní omítka
- Lepící hmota **MAMUT** dle definice ETICS
- Tepelný izolant **EPS 70 F** n. **MW** tl. 50-250 mm
- Kotvící talířové hmoždinky podle definice ETICS
- **Sklovláknitá tkanina** podle definice ETICS
- Armovací hmota **MAMUT** dle definice ETICS
- Penetrace **MAMUT Kontakt**
- Strukturovaná omítka **MAMUT** podle definice ETICS

- 1 Pojistní hydroizolace
- 2 Větraná vzduchová mezera
- 3 Armovací hmota **MAMUT** dle definice ETICS
- 4 Větrací mřížka
- 5 Stropní deska
- 6 Stávající skladba podlahy
- 7 ŽB věnec
- 8 Pozednice
- 9 Kotvení pozednice do ŽB věnce


Detail okapu šikmé neprovětrávané střechy		MAMUT-THERM s.r.o. Slaměnkova 23 614 00 BRNO	
Vzorový detail / Stavba	2	FORMÁT	1 x A4
		DATUM	II.2013
		KRESLIL	
Detaily ETICS MAMUT-THERM			

Detail okapu šikmé neprovětrávané střechy s palubkovým obkladem M1:10



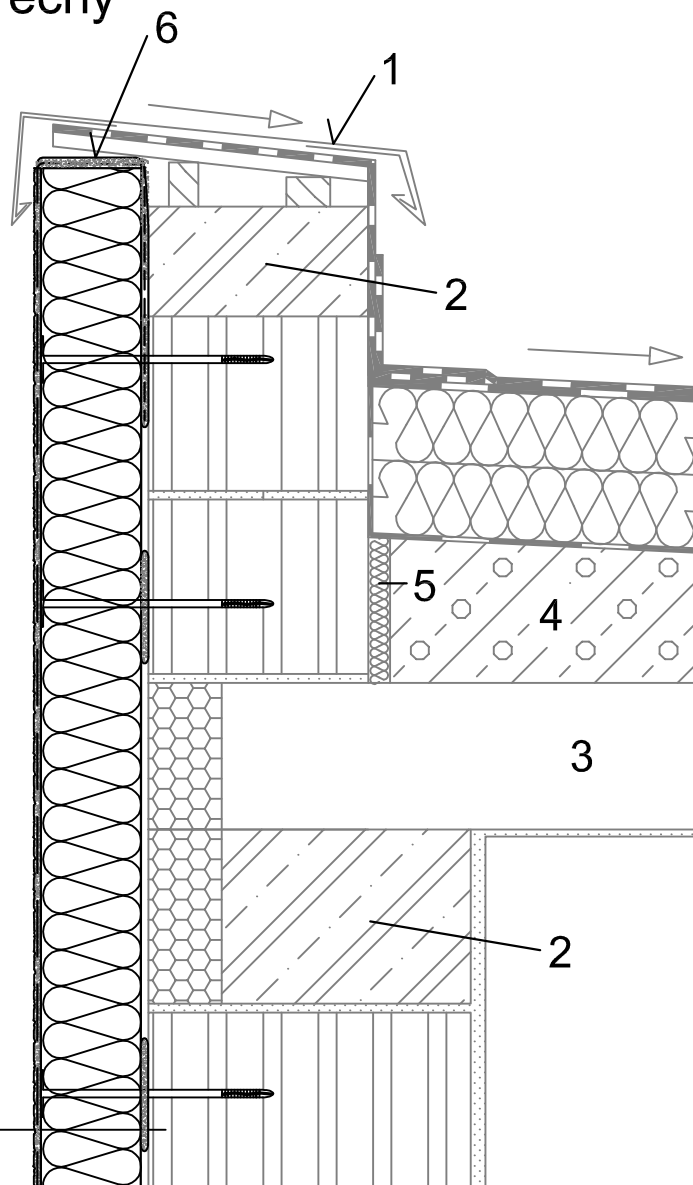
- Stávající zdivo
- Původní omítka
- Lepící hmota **MAMUT** dle definice ETICS
- Tepelný izolant **EPS 70 F** n. **MW** tl. 50-250 mm
- Kotvicí talířové hmoždinky podle definice ETICS
- **Sklávkáknitá tkanina** podle definice ETICS
- Armovací hmota **MAMUT** dle definice ETICS
- Penetrace **MAMUT Kontakt**
- Strukturovaná omítka **MAMUT** podle definice ETICS

- 1 Pojistní hydroizolace
- 2 Větraná vzduchová mezera
- 3 Armovací hmota **MAMUT** dle definice ETICS
- 4 Větrací mřížka
- 5 Stropní deska
- 6 Stávající skladba podlahy
- 7 ŽB věnec
- 8 Pozednice
- 9 Kotvení pozednice do ŽB věnce
- 10 Nosná konstrukce palubkového obkladu
- 11 Palubkový oklad

Detail okapu šikmé neprovětrávané střechy s palubkovým obkladem		MAMUT-THERM s.r.o. Slaměnkova 23 614 00 BRNO	
Vzorový detail / Stavba	3	FORMÁT	1 x A4
		DATUM	II.2013
		KRESLIL	
Detaily ETICS MAMUT-THERM			

Detail atiky ploché střechy

M 1:10



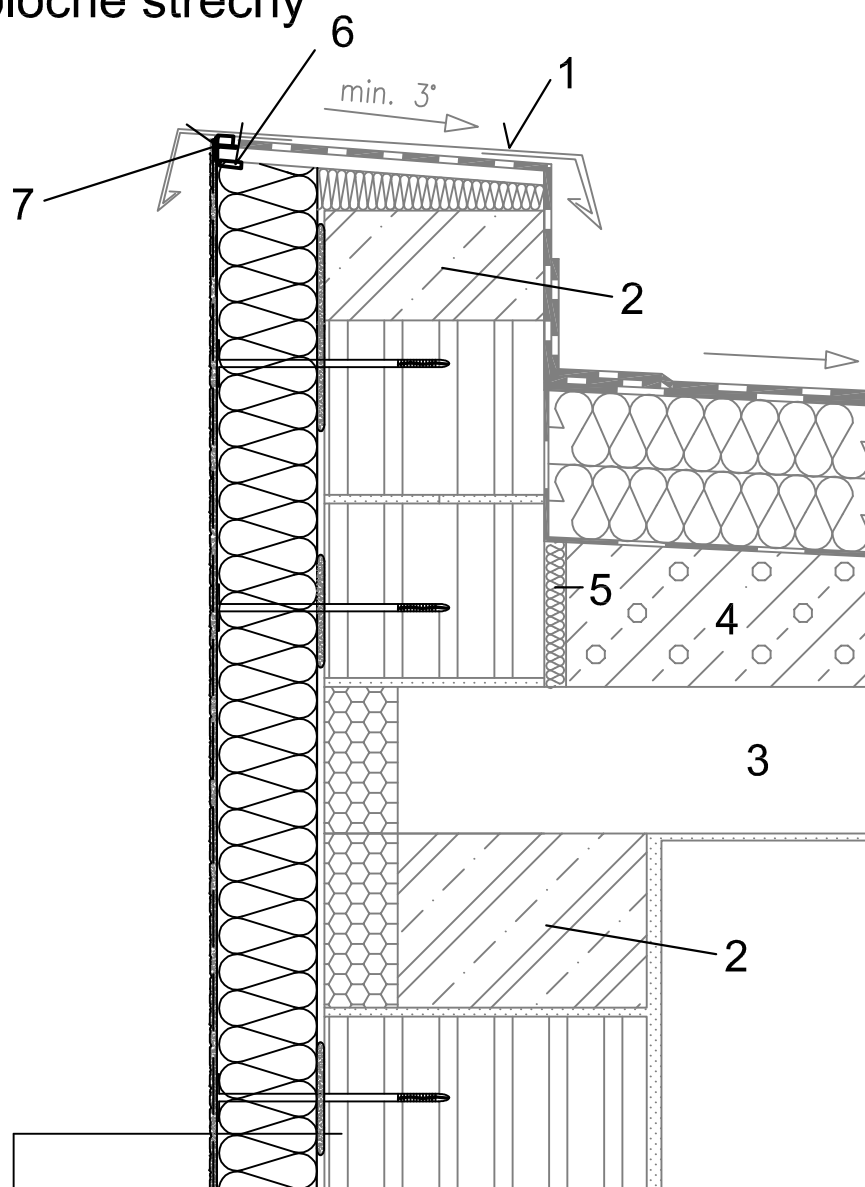
- Lepící hmota **MAMUT** dle definice ETICS
- Tepelný izolant **EPS 70 F** n. **MW** tl. 50-250 mm
- Kotvící talířové hmoždinky
- Sklovláknitá tkanina podle definice ETICS
- Armovací hmota **MAMUT** dle definice ETICS
- Penetrace **MAMUT Kontakt**
- Strukturovaná omítka **MAMUT** dle definice ETICS

- 1 Oplechování atiky
- 2 ŽB věnec
- 3 Stropní konstrukce
- 4 Spádová lehčená vrstva
- 5 Dilatace spádové vrstvy
- 6 Základní vrstva

Detail atiky ploché střechy		MAMUT-THERM s.r.o. Slameníkova 23 614 00 BRNO	
Vzorový detail / Stavba	4	FORMÁT	1 x A4
		DATUM	X.2017
		KRESLIL	
Detaily ETICS MAMUT-THERM		MAMUT-THERM KATEPLOVACÍ SYSTÉMY	

Detail atiky ploché střechy

M 1:10



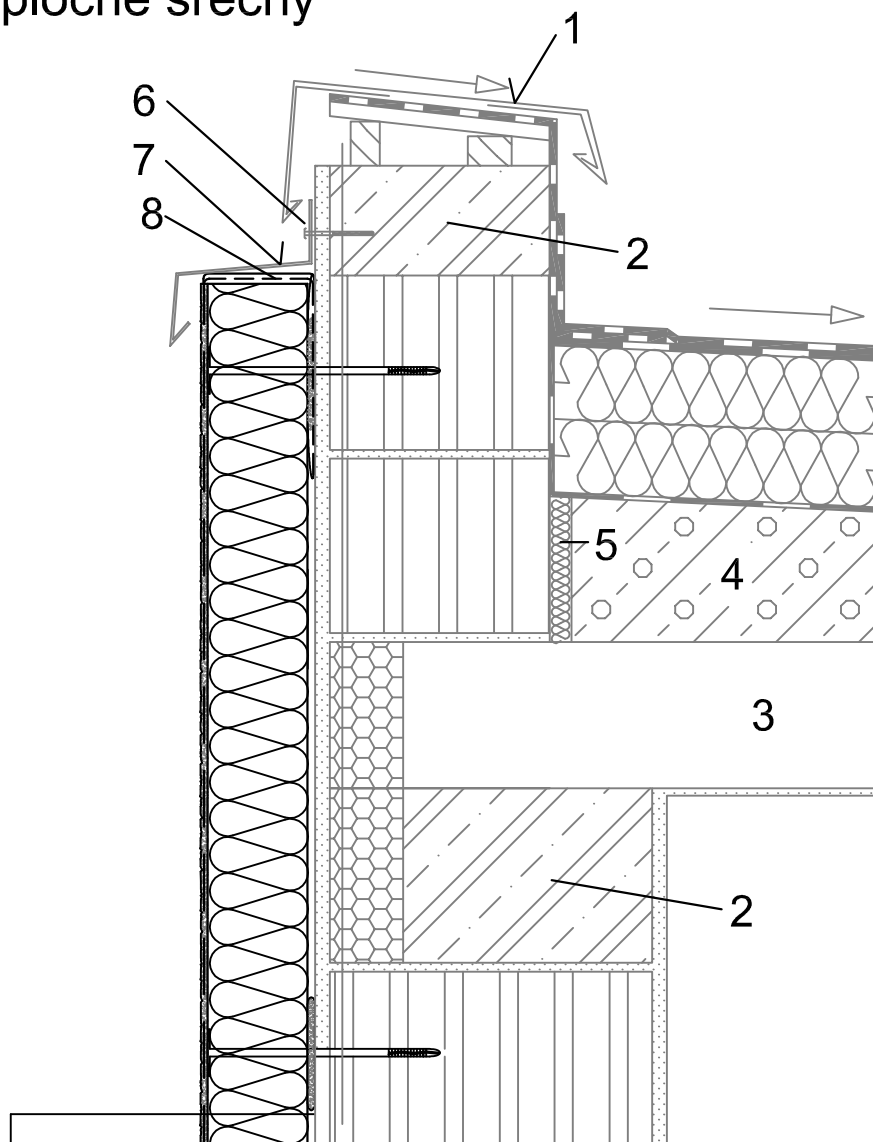
- Lepící hmota **MAMUT** dle definice ETICS
- Tepelný izolant **EPS 70 F** n. **MW** tl. 50-250 mm
- Kotvící talířové hmoždinky
- Sklovláknitá tkanina podle definice ETICS
- Armovací hmota **MAMUT** dle definice ETICS
- Penetrace **MAMUT Kontakt**
- Strukturovaná omítka **MAMUT** dle definice ETICS

- 1 Oplechování atiky
- 2 ŽB věnec
- 3 Stropní konstrukce
- 4 Spádová lehčená vrstva
- 5 Dilatace spádové vrstvy
- 6 Těsnící páska
- 7 Ukončovací lišta (např. LPE)

Detail atiky ploché střechy		MAMUT-THERM s.r.o. Slaměnickova 23 614 00 BRNO	
Vzorový detail / Stavba	4a	FORMÁT	1 x A4
		DATUM	X.2017
		KRESLIL	
Detaily ETICS MAMUT-THERM		MAMUT-THERM KATEPLOVACÍ SYSTÉMY	


Detail atiky ploché střechy

M 1:10



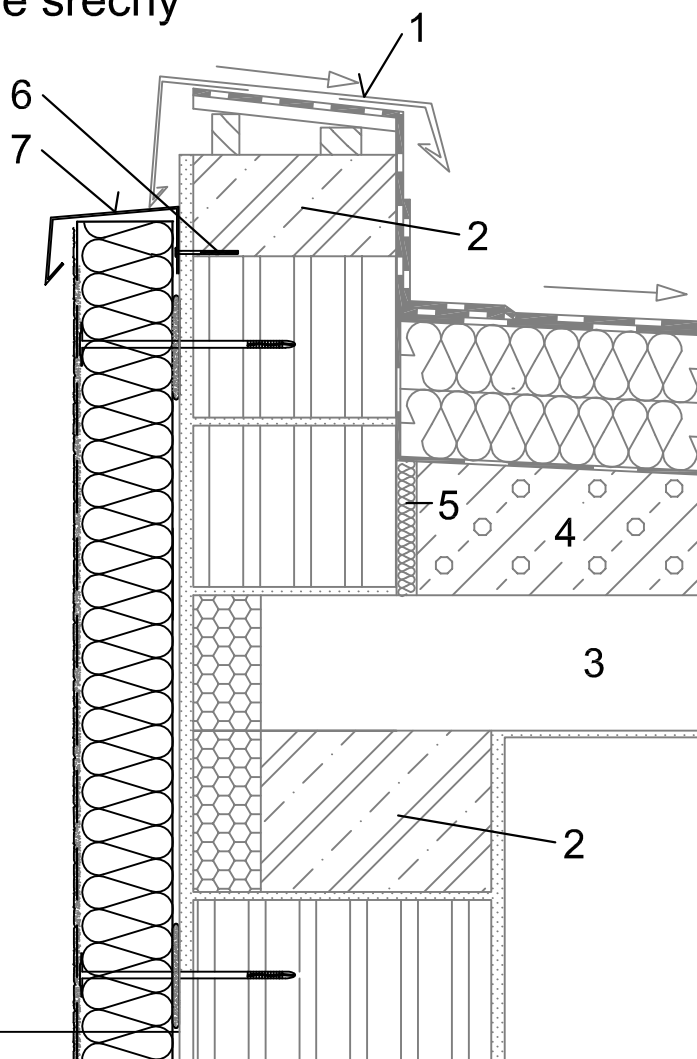
- Lepící hmota **MAMUT** dle definice ETICS
- Tepelný izolant **EPS 70 F** n. **MW** tl. 50-250 mm
- Kotvící talířové hmoždinky
- Sklovláknitá tkanina podle definice ETICS
- Armovací hmota **MAMUT** dle definice ETICS
- Penetrace **MAMUT Kontakt**
- Strukturovaná omítka **MAMUT** dle definice ETICS

- 1 Oplechování atiky
- 2 ŽB věnec
- 3 Stropní konstrukce
- 4 Spádová lehčená vrstva
- 5 Dilatace spádové vrstvy
- 6 Zatloukácká hmoždinka
- 7 Ukončovací lišta "podatiková"
- 8 Základní vrstva

Detail atiky ploché střechy		MAMUT-THERM s.r.o. Slaměnickova 23 614 00 BRNO	
Vzorový detail / Stavba	5	FORMÁT	1 x A4
		DATUM	II.2013
		KRESLIL	
Detaily ETICS MAMUT-THERM			

Detail atiky ploché střechy

M 1:10



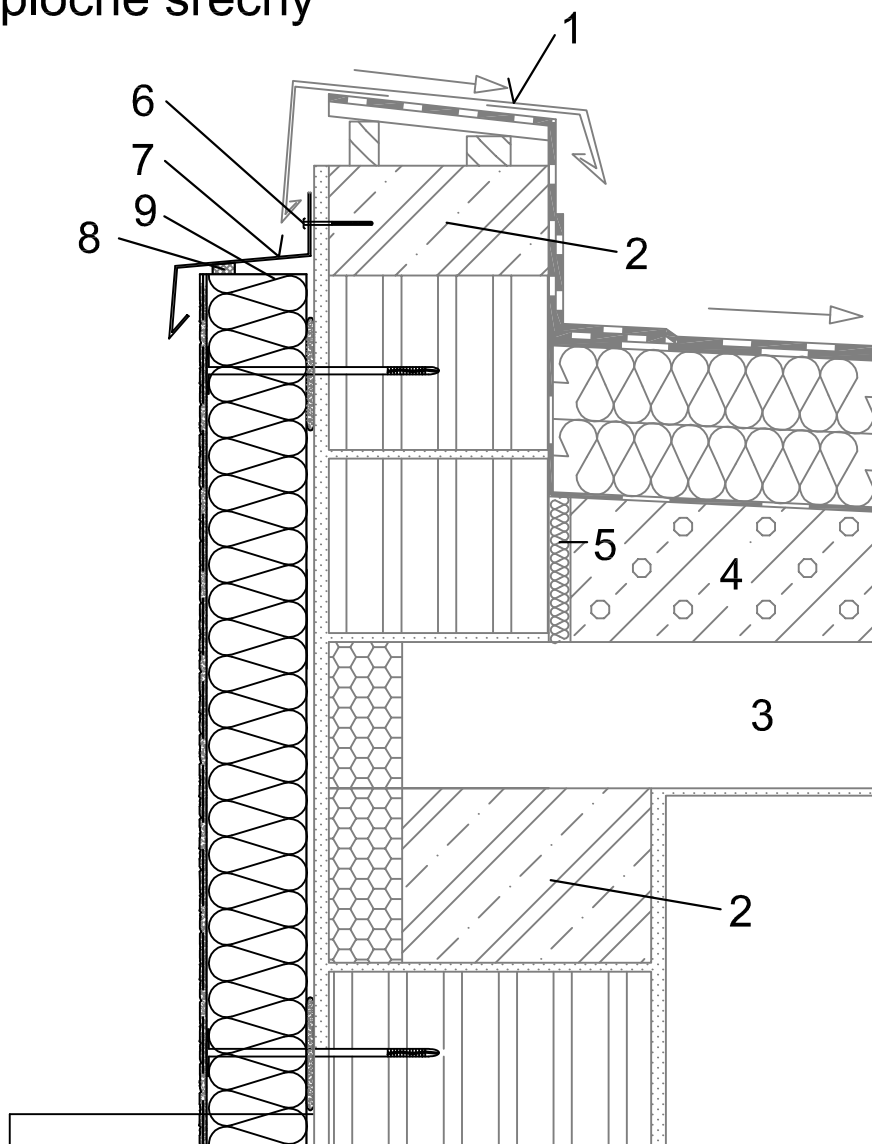
- Lepicí hmota **MAMUT** dle definice ETICS
- Tepelný izolant **EPS 70 F** n. **MW** tl. 50-250 mm
- Kotvící talířové hmoždinky
- Sklovláknitá tkanina podle definice ETICS
- Armovací hmota **MAMUT** dle definice ETICS
- Penetrace **MAMUT Kontakt**
- Strukturovaná omítka **MAMUT** dle definice ETICS

- 1 Oplechování atiky
- 2 ŽB věnec
- 3 Stropní konstrukce
- 4 Spádová lehčená vrstva
- 5 Dilatace spádové vrstvy
- 6 Zatlučovací hmoždinka
- 7 LOH lišta

Detail atiky ploché střechy		MAMUT-THERM s.r.o. Slaměnkova 23 614 00 BRNO	
Vzorový detail / Stavba	5a	FORMÁT	1 x A4
		DATUM	VIII.2015
		KRESLIL	
Detaily ETICS MAMUT-THERM		MAMUT-THERM	


Detail atiky ploché střechy

M 1:10



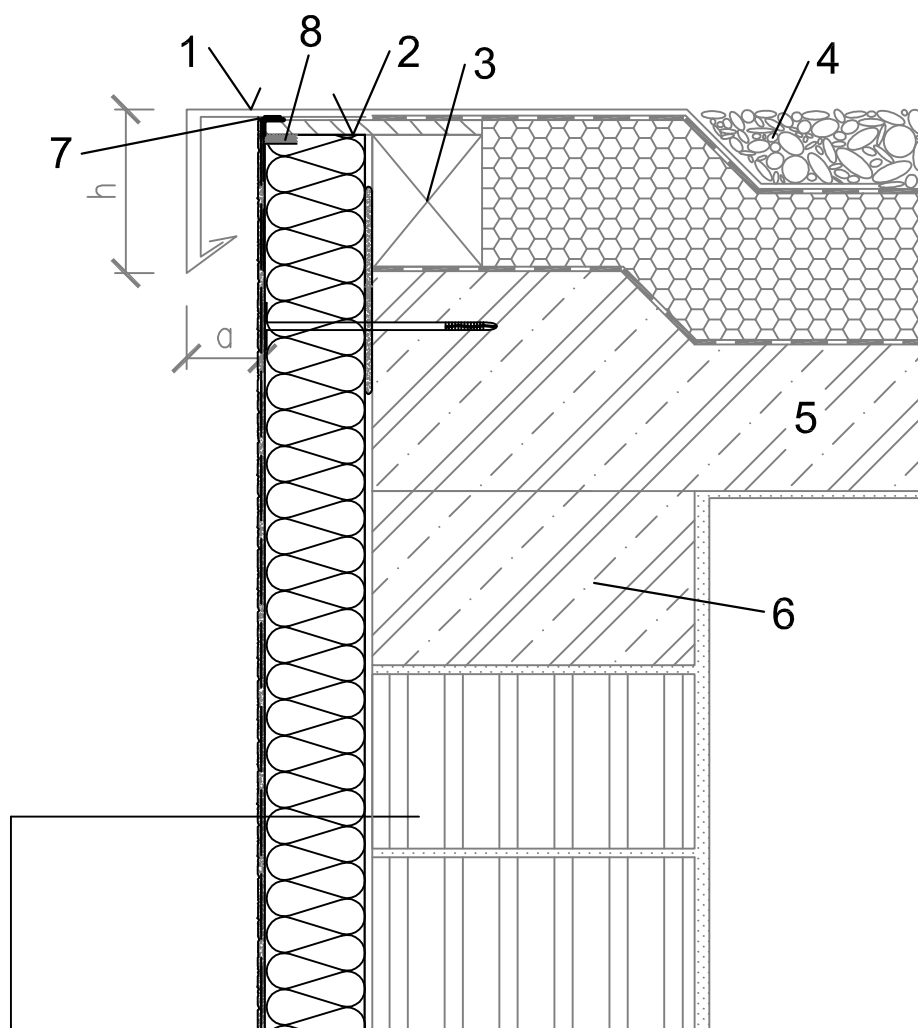
- Lepící hmota **MAMUT** dle definice ETICS
- Tepelný izolant **EPS 70 F** n. **MW** tl. 50-250 mm
- Kotvicí talířové hmoždinky
- Sklovláknitá tkanina podle definice ETICS
- Armovací hmota **MAMUT** dle definice ETICS
- Penetrace **MAMUT Kontakt**
- Strukturovaná omítka **MAMUT** dle definice ETICS

- 1 Oplechování atiky
- 2 ŽB věnec
- 3 Stropní konstrukce
- 4 Spádová lehčená vrstva
- 5 Dilatace spádové vrstvy
- 6 Zatloukáci hmoždinka
- 7 Ukončovací lišta
- 8 Těsnící páska

Detail atiky ploché střechy		MAMUT-THERM s.r.o. Slaměnickova 23 614 00 BRNO	
Vzorový detail / Stavba	5b	FORMÁT	1 x A4
		DATUM	X.2017
		KRESLIL	
Detaily ETICS MAMUT-THERM			


Detail atiky ploché střechy

M 1:10



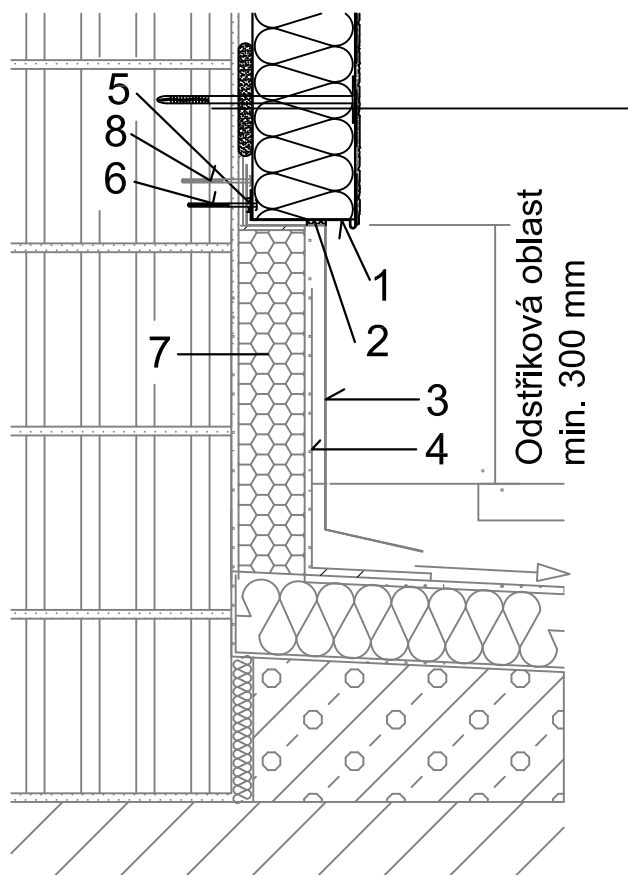
- Zdivo
- Lepící hmota **MAMUT** dle definice ETICS
- Tepelný izolant **EPS 70 F** n. **MW** tl. 50-250 mm
- Kotvící talířové hmoždinky
- Sklovláknitá tkanina podle definice ETICS
- Armovací hmota **MAMUT** dle definice ETICS
- Penetrace **MAMUT Kontakt**
- Strukturovaná omítka **MAMUT** dle definice ETICS

- 1 Oplechování atiky
- 2 OSB deska
- 3 Dřevěný hranol
- 4 Kačírek
- 5 Stropní konstrukce
- 6 ŽB věnec
- 7 Ukončovací lišta
- 8 Těsnící páska

Detail atiky ploché střechy		MAMUT-THERM s.r.o. Slameníkova 23 614 00 BRNO	
Vzorový detail / Stavba	6	FORMÁT	1 x A4
		DATUM	II.2013
		KRESLIL	
Detaily ETICS MAMUT-THERM			


Detail systému nad plochou střechou

M 1:10



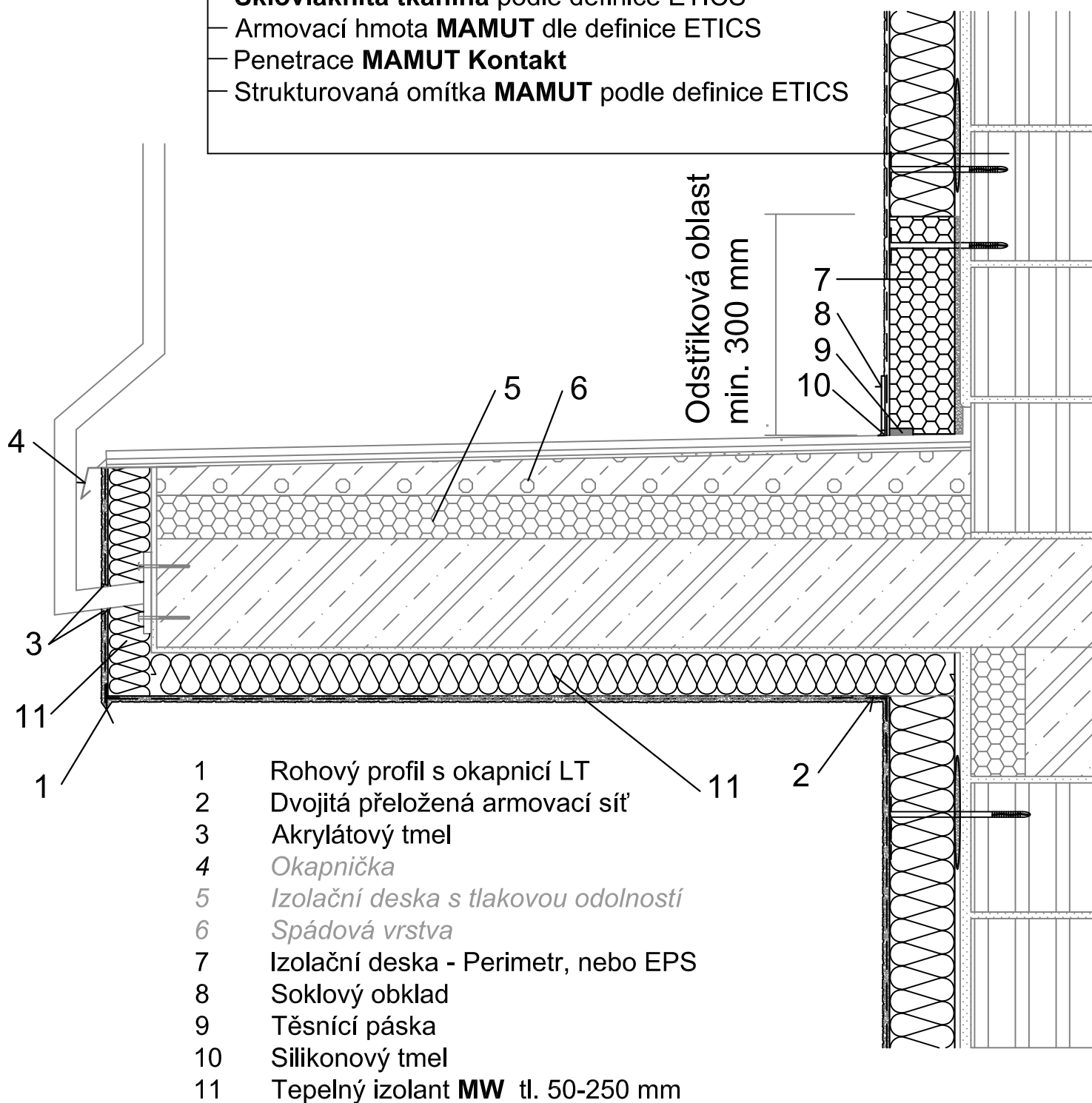
- Stávající zdivo
- Původní omítka
- Lepící hmota **MAMUT** dle definice ETICS
- Tepelný izolant **EPS 70 F** n. **MW** tl. 50-250 mm
- Kotvicí talířové hmoždinky
- Sklovláknitá tkanina podle definice ETICS
- Armovací hmota **MAMUT** dle definice ETICS
- Penetrace **MAMUT Kontakt**
- Strukturovaná omítka **MAMUT** dle definice ETICS

- 1 Soklová lišta LO
- 2 Těsnící páska
- 3 Plechový kryt
- 4 Nová hydrizolace z folie, nebo z bezvložkového asfaltového pásu (dle stávajícího materiálu)
- 5 Plastová podložka
- 6 Zatluokací hmoždinka
- 7 Tepelně izolační desky EPS/MW
- 8 Zatluokací hmoždinka

Detail systému nad plochou střechou		MAMUT-THERM s.r.o. Slaměnkova 23 614 00 BRNO	
Vzorový detail / Stavba	7	FORMÁT	1 x A4
		DATUM	II.2013
		KRESLIL	
Detaily ETICS MAMUT-THERM			

Napojení ETICS na masivní stavební prvky, balkony, markýza a pod. M 1:10

- Stávající zdivo
- Původní omítka
- Lepicí hmota **MAMUT** dle definice ETICS
- Tepelný izolant **EPS 70 F** n. **MW** tl. 50-250 mm
- Kotvící talířové hmoždinky podle definice ETICS
- **Sklovláknitá tkanina** podle definice ETICS
- Armovací hmota **MAMUT** dle definice ETICS
- Penetrace **MAMUT Kontakt**
- Strukturovaná omítka **MAMUT** podle definice ETICS



Napojení ETICS na masivní stavební prvky, balkony,
markýza a pod.

Vzorový detail / Stavba

8

Detaily ETICS MAMUT-THERM

MAMUT-THERM s.r.o.
Slaměnkova 23
614 00 BRNO

FORMÁT	1 x A4
DATUM	II.2013
KRESLIL	

MAMUT-THERM
FAKTEPLOVACÍ SYSTÉMY

Napojení ETICS na masivní stavební prvky, balkony, markýza a pod. M 1:10

Stávající zdivo

Původní omítka

Lepící hmota **MAMUT** dle definice ETICS

Tepelný izolant **EPS 70 F** n. **MW** tl. 50-250 mm

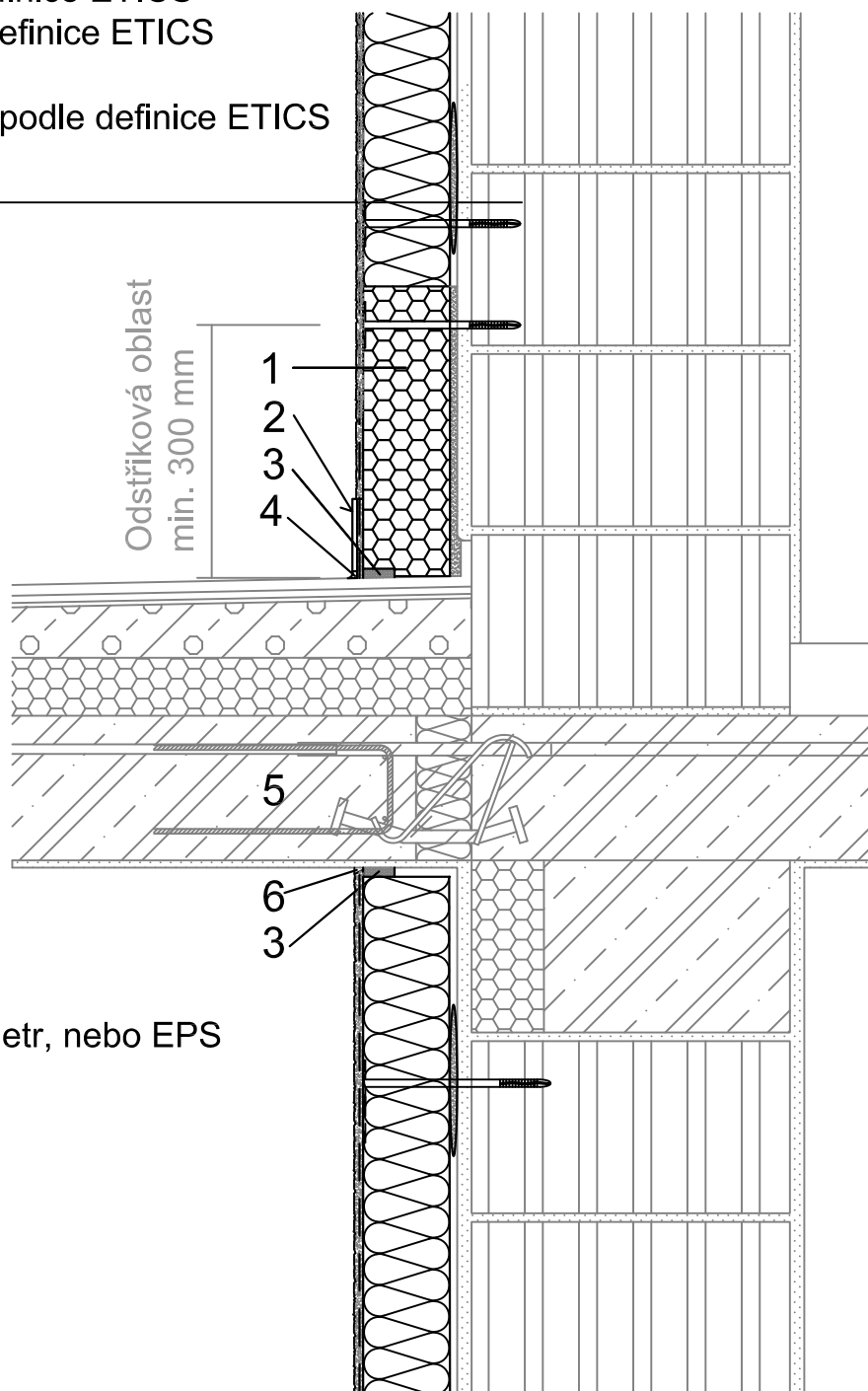
Kotvící talířové hmoždinky podle definice ETICS

Sklovláknitá tkanina podle definice ETICS

Armovací hmota **MAMUT** dle definice ETICS

Penetrace **MAMUT Kontakt**

Strukturovaná omítka **MAMUT** podle definice ETICS



- 1 Izolační deska - Perimetr, nebo EPS
- 2 Soklový obklad
- 3 Těsnící páska
- 4 Silikonový tmel
- 5 *ISO nosník*
- 6 Akrylátový tmel

Napojení ETICS na masivní stavební prvky, balkony, markýza a pod.

Vzorový detail / Stavba

9

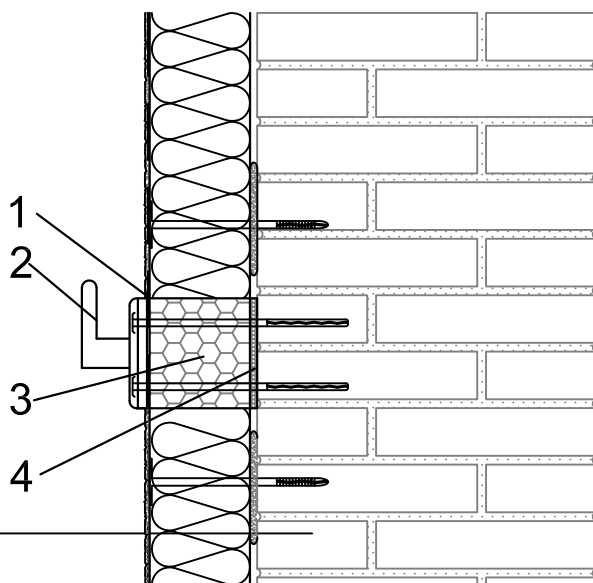
Detaily ETICS MAMUT-THERM

MAMUT-THERM s.r.o.
Slaměnkova 23
614 00 BRNO

FORMÁT	1 x A4
DATUM	II.2013
KRESLIL	

MAMUT-THERM
TÉPELOVACÍ SYSTÉMY

Detail ukotvení namáhaných částí, např. okenice M 1:10



Zdivo

Lepicí hmota **MAMUT** dle definice ETICS

Tepelný izolant **EPS 70 F** n. **MW** tl. **50-250 mm**

Kotvící talířové hmoždinky


Sklovláknitá tkanina podle definice ETICS

Armovací hmota **MAMUT** dle definice ETICS

Penetrace **MAMUT penetrace**

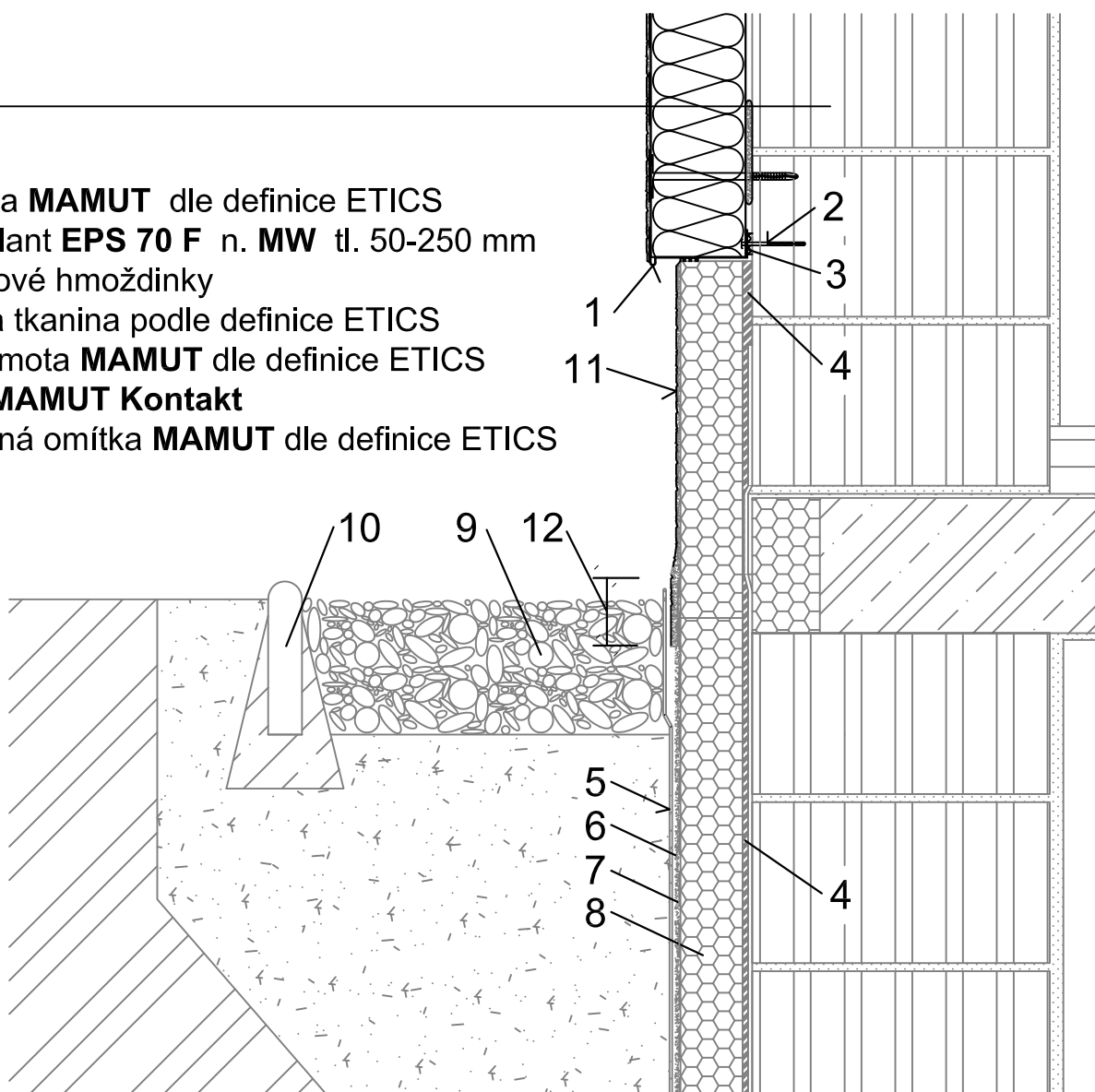
Strukturovaná omítka **MAMUT** dle definice ETICS

- 1 Akrylátový tmel
- 2 Kotvený prvek
- 3 Dřevěný hranol, nebo XPS >150
- 4 Pružná podložka

Detail ukotvení namáhaných částí, např. okenice		MAMUT-THERM s.r.o. Slaměnkova 23 614 00 BRNO	
Vzorový detail / Stavba	10	FORMÁT	1 x A4
		DATUM	II.2013
		KRESLIL	
Detaily ETICS MAMUT-THERM			

Detail soklu s přechodem na suterénní stěnu s ustupující soklovou izolací M 1:10

- Lepicí hmota **MAMUT** dle definice ETICS
- Tepelný izolant **EPS 70 F** n. **MW** tl. 50-250 mm
- Kotvící talířové hmoždinky
- Sklovláknitá tkanina podle definice ETICS
- Armovací hmota **MAMUT** dle definice ETICS
- Penetrace **MAMUT Kontakt**
- Strukturovaná omítka **MAMUT** dle definice ETICS



- 1 Soklová lišta LO
- 2 Zatloukávací hmoždinka
- 3 Těsnící páska
- 4 Bezrozpouštědlové bitumenové lepidlo
- 5 Nopová folie
- 6 Cementová hydroizolační stěrka (např. HS FLEX)
- 7 Sklovláknitá tkanina
- 8 Tepelně izolační desky EPS/XPS
- 9 Okapový chodník
- 10 Betonový obrubník
- 11 MAMUT Kontakt mozaika + **MAMUT** mozaika
- 12 Konstrukční rozhraní s dvojitou sklovláknitou tkaninou

Detail soklu s přechodem na suterénní stěnu s
ustupující soklovou izolací

Vzorový detail / Stavba

11

Detaily ETICS MAMUT-THERM

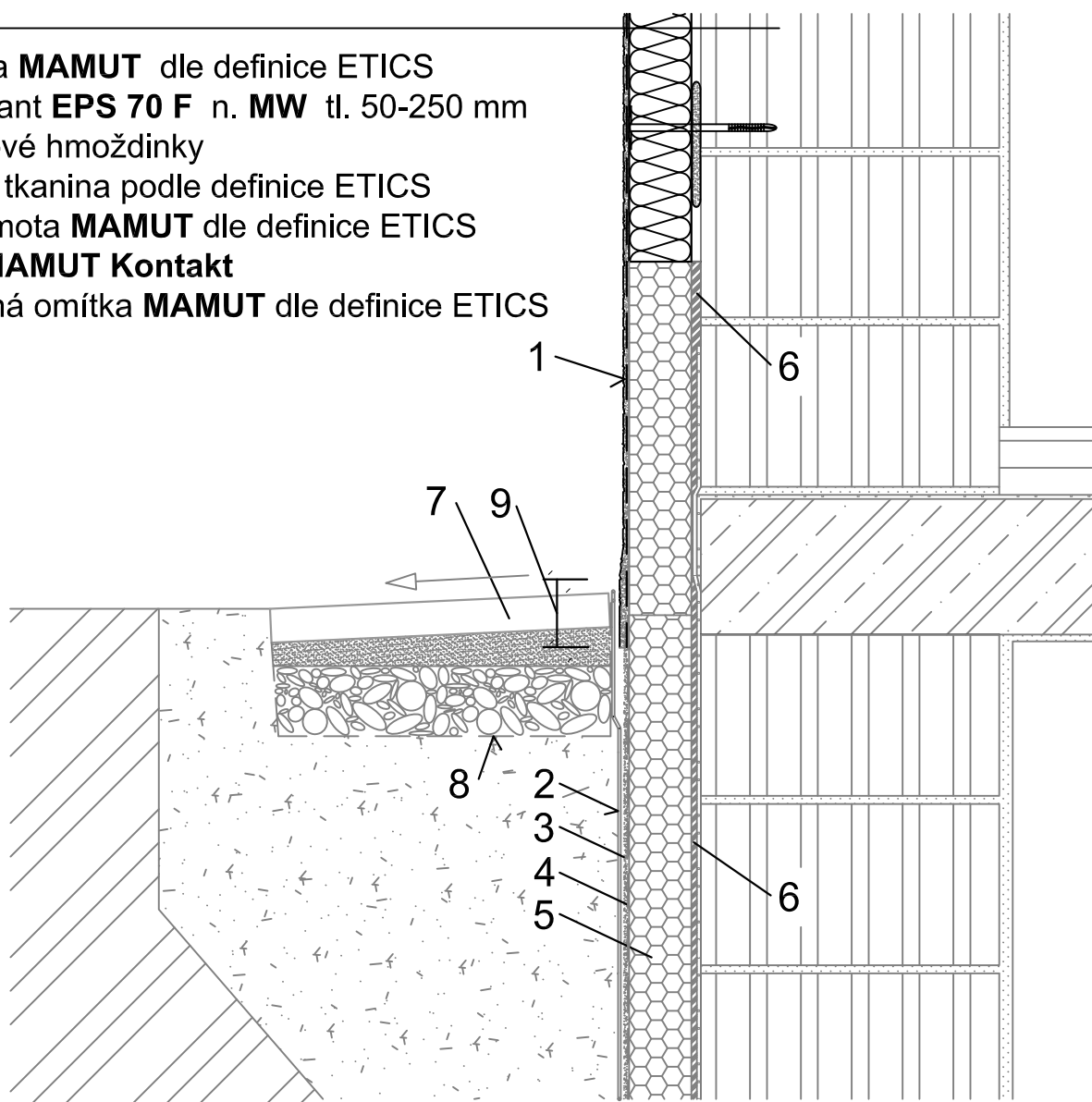
MAMUT-THERM s.r.o.
Slaměnkova 23
614 00 BRNO

FORMÁT	1 x A4
DATUM	II.2013
KRESLIL	

MAMUT-THERM
FAKTEPLOVACÍ SYSTÉMY

Detail soklu s přechodem na suterénní stěnu s průběžnou soklovou izolací M 1:10

- Lepící hmota **MAMUT** dle definice ETICS
- Tepelný izolant **EPS 70 F** n. **MW** tl. 50-250 mm
- Kotvící talířové hmoždinky
- Sklovláknitá tkanina podle definice ETICS
- Armovací hmota **MAMUT** dle definice ETICS
- Penetrace **MAMUT Kontakt**
- Strukturovaná omítka **MAMUT** dle definice ETICS



- 1 **MAMUT** mozaika
- 2 *Nopová folie*
- 3 Cementová hydroizolační stěrka (např. HS FLEX)
- 4 **Sklovláknitá tkanina** podle definice ETICS
- 5 Tepelně izolační desky EPS/XPS
- 6 Bezrospouštědlové bitumenové lepidlo
- 7 *Okapový chodník ve spádu*
- 8 *Geotextilie*
- 9 Konstrukční rozhraní s dvojitou **sklovláknitou tkaninou**

Detail soklu s přechodem na suterénní stěnu s průběžnou soklovou izolací

Vzorový detail / Stavba

12

Detaily ETICS MAMUT-THERM

MAMUT-THERM s.r.o.
Slaměnkova 23
614 00 BRNO

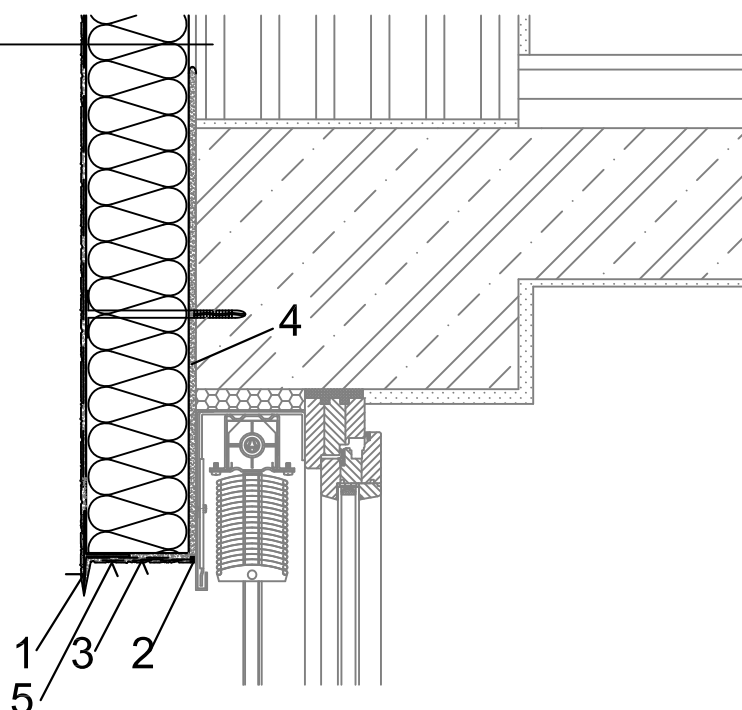
FORMÁT	1 x A4
DATUM	II.2013
KRESLIL	

MAMUT-THERM
TĚPĚLOVACÍ SYSTÉMY


Detail nadpraží s žaluzií

M 1:10

- Lepící hmota **MAMUT** dle definice ETICS
- Tepelný izolant **EPS 70 F** n. **MW** tl. 50-250 mm
- Kotvící talířové hmoždinky
- Sklovláknitá tkanina podle definice ETICS
- Armovací hmota **MAMUT** dle definice ETICS
- Penetrace **MAMUT Kontakt**
- Strukturovaná omítka **MAMUT** dle definice ETICS



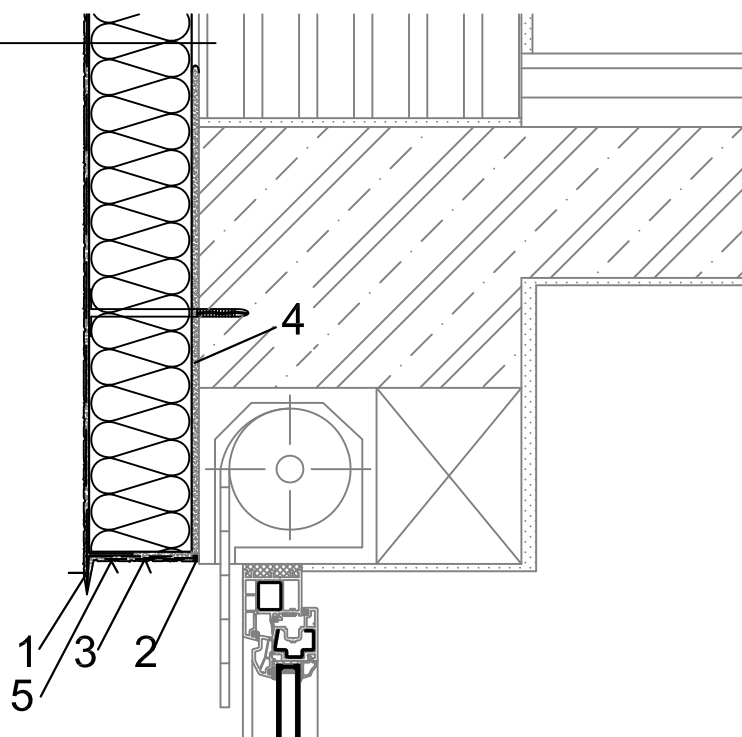
- 1 Výztužný rohový profil (Okenní profil LT plast; Rohový profil LK; Rohový profil LK plast
- 2 APU napojovací lišta
- 3 **Sklovláknitá tkanina** podle definice ETICS
- 4 Lepící hmota **MAMUT** dle definice ETICS
- 5 **MAMUT Kontakt** + Strukturovaná omítka **MAMUT** dle definice ETICS

Detail nadpraží s žaluzií		MAMUT-THERM s.r.o. Slaměnkova 23 614 00 BRNO	
Vzorový detail / Stavba	14	FORMÁT	1 x A4
		DATUM	II.2013
		KRESLIL	
Detaily ETICS MAMUT-THERM			

Detail nadpraží s roletou

M 1:10

- Lepící hmota **MAMUT** dle definice ETICS
- Tepelný izolant **EPS 70 F** n. **MW** tl. 50-250 mm
- Kotvící talířové hmoždinky
- Sklovláknitá tkanina podle definice ETICS
- Armovací hmota **MAMUT** dle definice ETICS
- Penetrace **MAMUT Kontakt**
- Strukturovaná omítka **MAMUT** dle definice ETICS

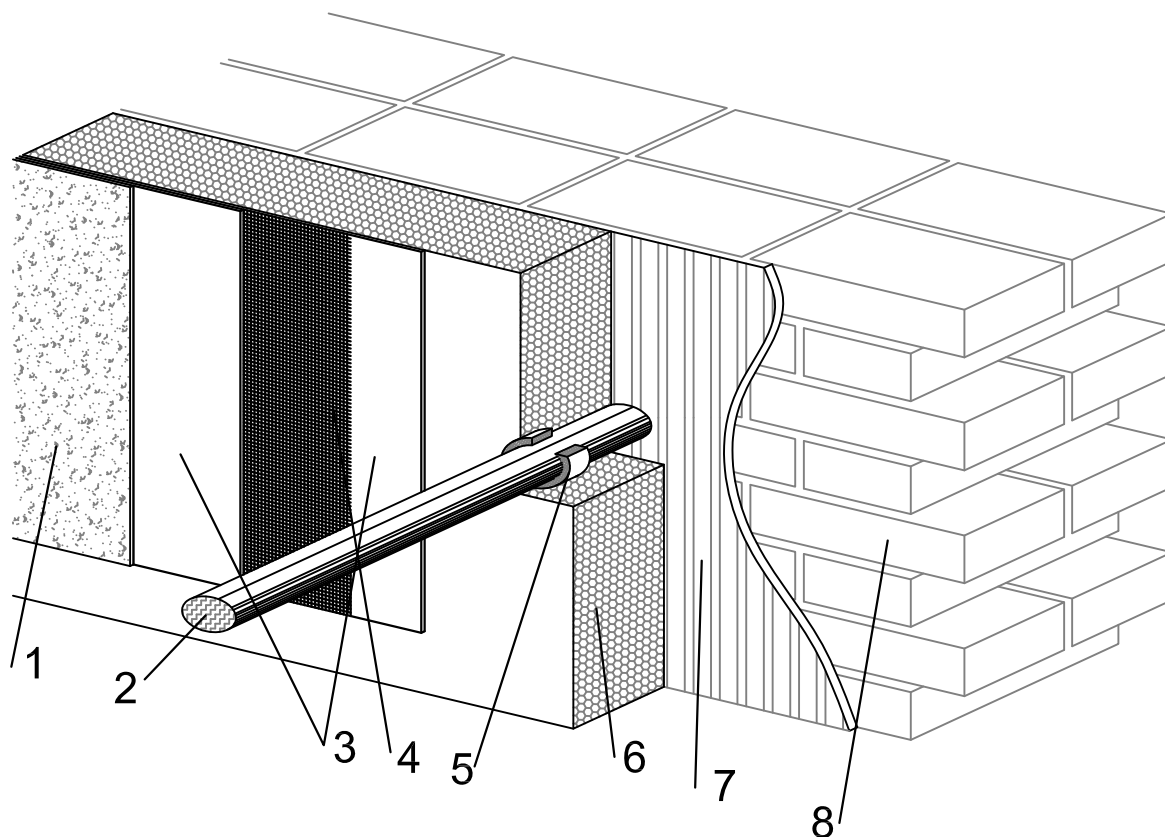


- 1 Výztužný rohový profil (Okenní profil LT plast; Rohový profil LK; Rohový profil LK plast
- 2 (APU napojovací lišta)
- 3 **Sklovláknitá tkanina** podle definice ETICS
- 4 Lepící hmota **MAMUT** dle definice ETICS
- 5 **MAMUT Kontakt** + Strukturovaná omítka **MAMUT** dle definice ETICS

Detail nadpraží s roletou		MAMUT-THERM s.r.o. Slaměnkova 23 614 00 BRNO	
Vzorový detail / Stavba	13	FORMÁT	1 x A4
		DATUM	II.2013
		KRESLIL	
Detaily ETICS MAMUT-THERM		MAMUT-THERM	

Axonometrie zabudování zábradlí

M 1:10



- 1 Strukturovaná omítka **MAMUT** dle definice ETICS
- 2 *Zábradlí, madlo*
- 3 Armovací hmota **MAMUT** dle definice ETICS
- 4 Sklovláknitá tkanina podle definice ETICS
- 5 Těsnící páska + trvale pružný tmel
- 6 Tepelný izolant **EPS 70 F** n. **MW** tl. 50-250 mm
- 7 Lepicí hmota **MAMUT** dle definice ETICS
- 8 *Stávající zdivo*

Axonometrie zabudování zábradlí

Vzorový detail / Stavba

Detaily ETICS MAMUT-THERM

15

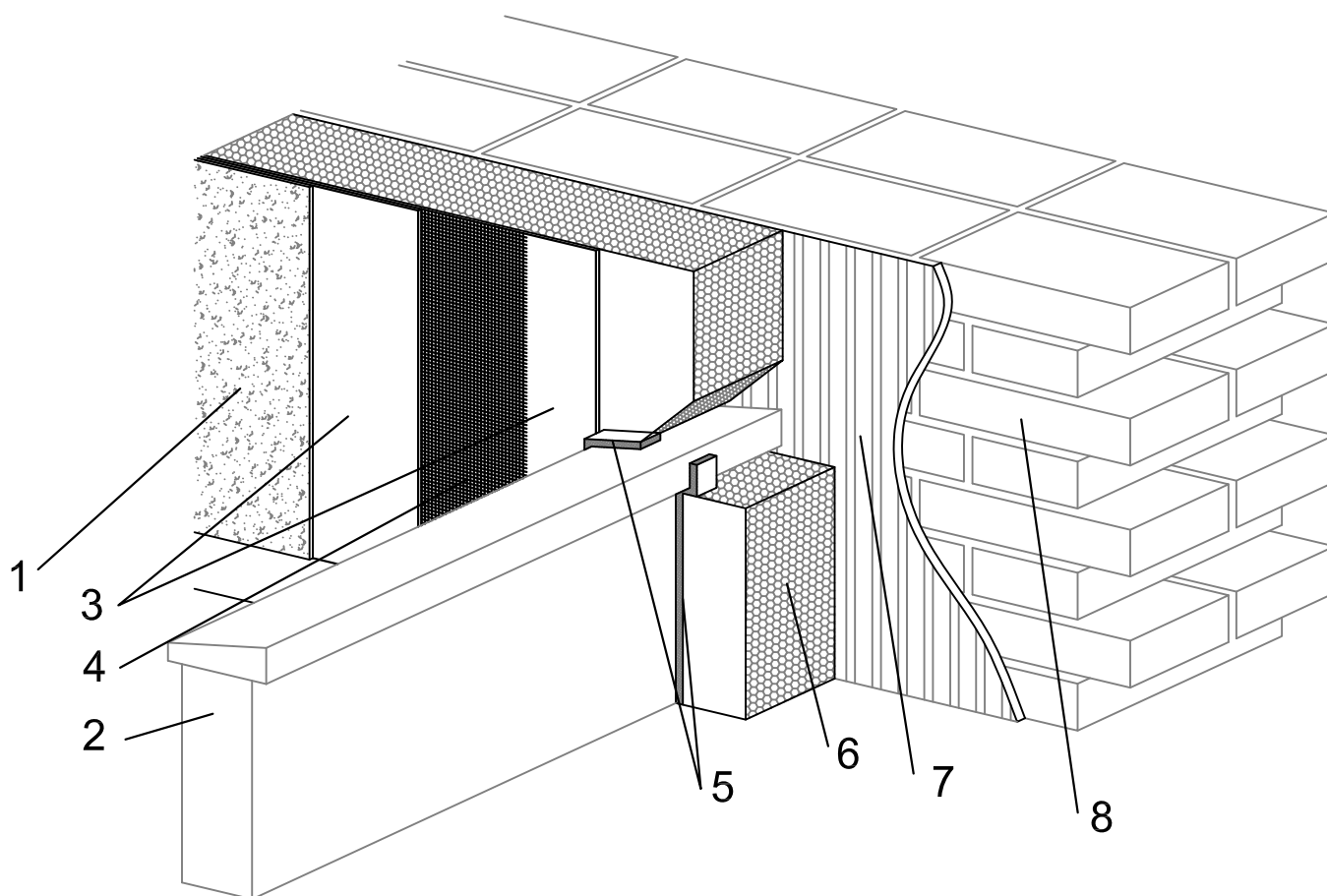
MAMUT-THERM s.r.o.
Slaměnkova 23
614 00 BRNO

FORMÁT	1 x A4
DATUM	II.2013
KRESLIL	

MAMUT-THERM
FAKTEPLOVACÍ SYSTÉMY

Axonometrie zabudování parapetu zábradlí

M 1:10



- 1 Strukturovaná omítka **MAMUT** dle definice ETICS
- 2 *Parapet zábradlí*
- 3 Armovací hmota **MAMUT** dle definice ETICS
- 4 Sklovláknitá tkanina podle definice ETICS
- 5 Těsnící páska + trvale pružný tmel
- 6 Tepelný izolant **EPS 70 F** n. **MW** tl. 50-250 mm
- 7 Lepící hmota **MAMUT** dle definice ETICS
- 8 *Stávající zdivo*

Axonometrie zabudování parapetu zábradlí

Vzorový detail / Stavba

Detaily ETICS MAMUT-THERM

MAMUT-THERM s.r.o.
Slaměnkova 23
614 00 BRNO

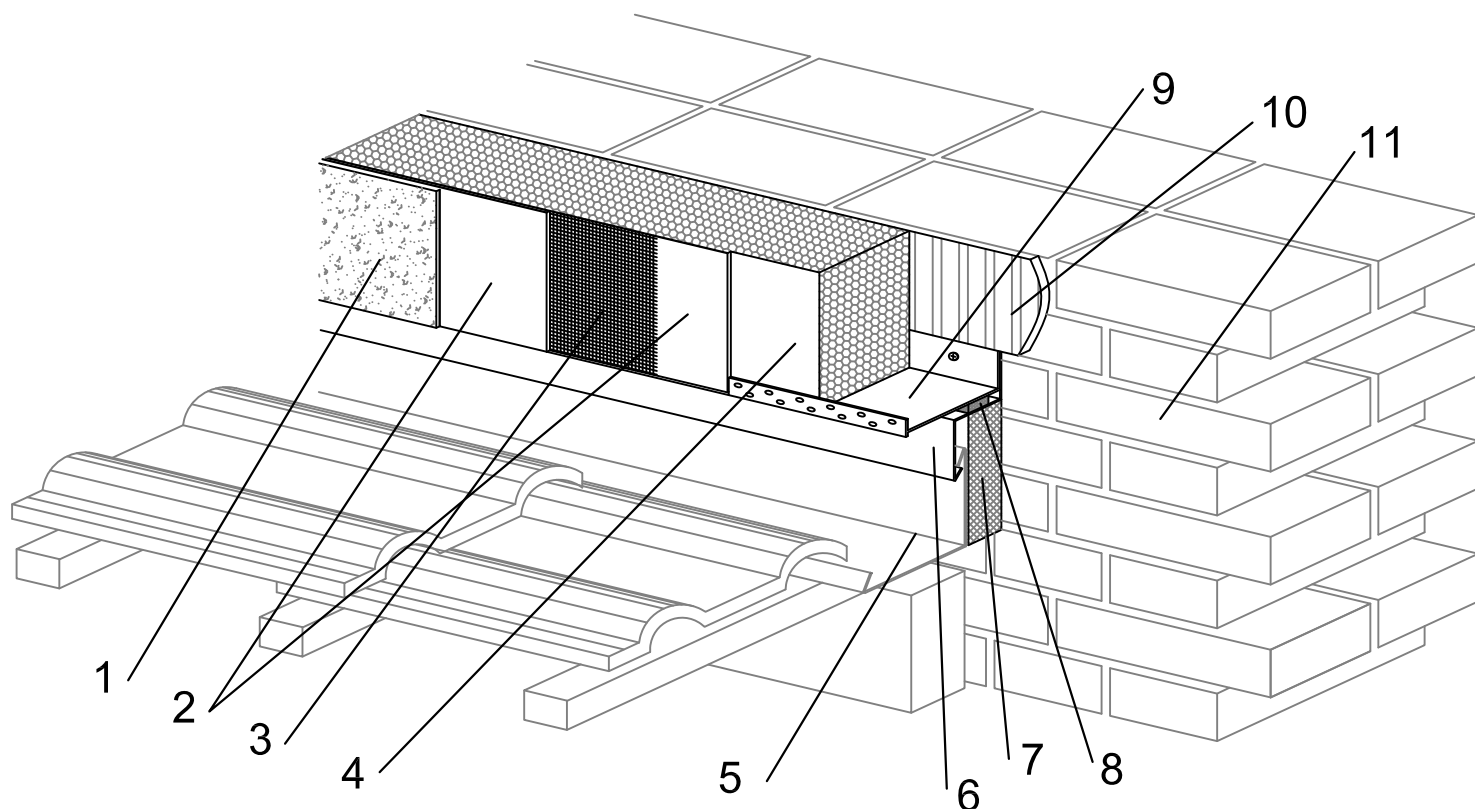
FORMÁT	1 x A4
DATUM	II.2013
KRESLIL	

16

MAMUT-THERM
FAKTEPLOVACÍ SYSTÉMY

Axonometrie střechy u štítové stěny

M 1:10

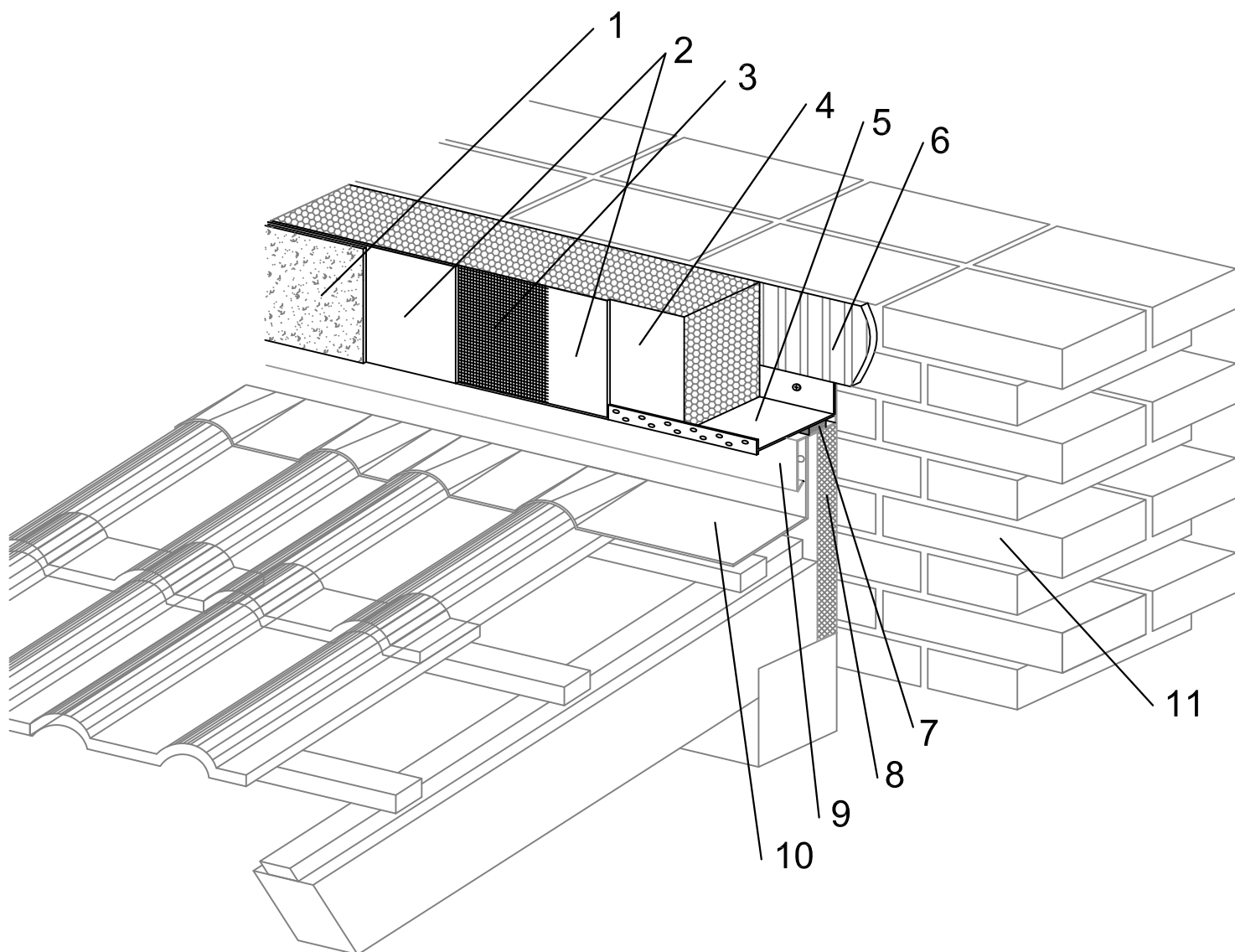


- 1 Strukturovaná omítka **MAMUT** dle definice ETICS
- 2 Armovací hmota **MAMUT** dle definice ETICS
- 3 Sklovláknitá tkanina podle definice ETICS
- 4 Tepelný izolant **EPS 70 F** n. **MW** tl. 50-250 mm
- 5 *Klempířské oplechování*
- 6 *Profilová ukončující lišta*
- 7 **Utěšňovací profil**
- 8 **Těsnící páska**
- 9 Soklová lišta LO
- 10 Lepicí hmota **MAMUT** dle definice ETICS
- 11 *Stávající zdivo*

Axonometrie střechy u štítové stěny		MAMUT-THERM s.r.o. Slaměnkova 23 614 00 BRNO	
Vzorový detail / Stavba	17	FORMÁT	1 x A4
		DATUM	II.2013
		KRESLIL	
Detaily ETICS MAMUT-THERM		MAMUT-THERM	

Axonometrie napojení pultové střechy

M 1:10



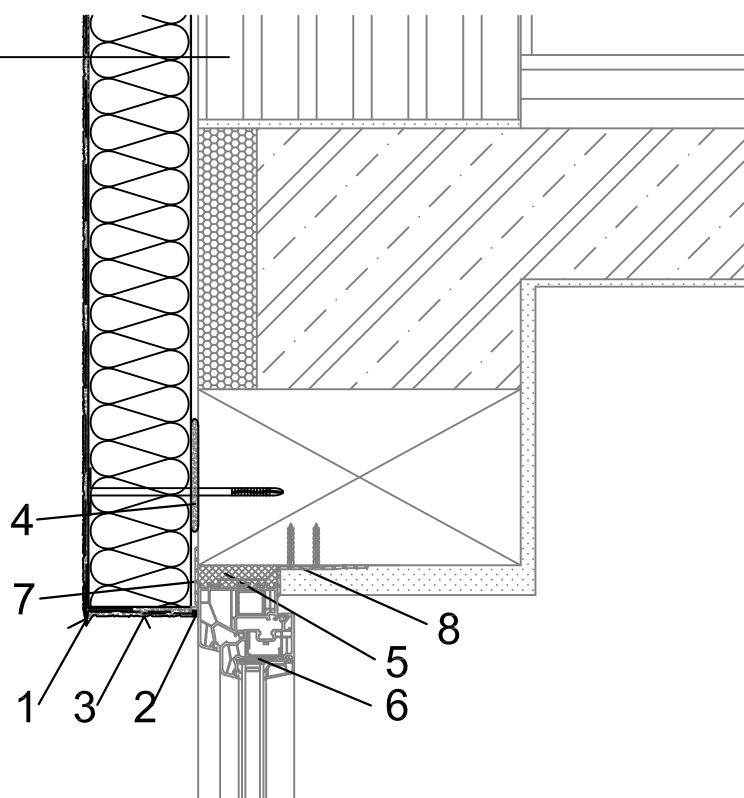
- 1 Strukturovaná omítka **MAMUT** dle definice ETICS
- 2 Armovací hmota **MAMUT** dle definice ETICS
- 3 Sklovláknitá tkanina podle definice ETICS
- 4 Tepelný izolant EPS 70 F n. MW tl. 50-250 mm
- 5 Soklová lišta LO
- 6 Lepící hmota **MAMUT** dle definice ETICS
- 7 Těsnící páska
- 8 *Tepelná izolace (EPS/XPS/Perimeter)*
- 9 *Klempířské oplechování*
- 10 *Překrytí krytiny*
- 11 *Stávající zdivo*

Axonometrie napojení pultové střechy		MAMUT-THERM s.r.o. Slaměnkova 23 614 00 BRNO	
Vzorový detail / Stavba	18	FORMÁT	1 x A4
		DATUM	II.2013
		KRESLIL	
Detaily ETICS MAMUT-THERM		MAMUT-THERM	

Detail napojení okna u nadpraží- svislý řez

M 1:10

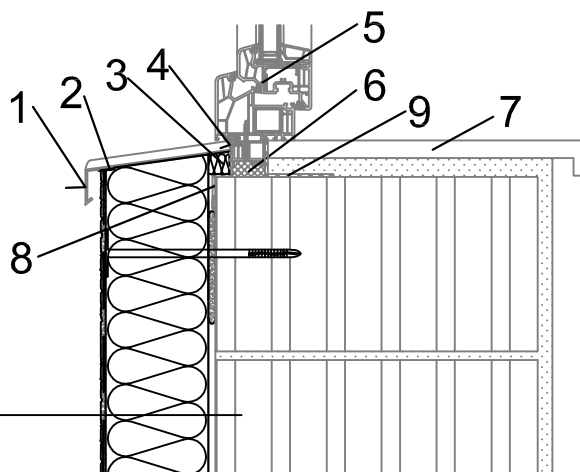
- Lepící hmota **MAMUT** dle definice ETICS
- Tepelný izolant **EPS 70 F** n. **MW** tl. 50-250 mm
- Kotvící talířové hmoždinky
- Sklovláknitá tkanina podle definice ETICS
- Armovací hmota **MAMUT** dle definice ETICS
- Penetrace **MAMUT Kontakt**
- Strukturovaná omítka **MAMUT** dle definice ETICS



- 1 Výztužný rohový profil (Okenní profil LT plast; Rohový profil LK; Rohový profil LK plast)
- 2 APU napojovací lišta
- 3 **MAMUT Kontakt** + Strukturovaná omítka **MAMUT** dle definice ETICS
- 4 Lepící hmota **MAMUT** dle definice ETICS
- 5 *Montážní PUR pěna*
- 6 *Plastové okno*
- 7 *(Paropropustná zábrana)*
- 8 *(Parotěsná zábrana)*


Detail napojení okna u nadpraží- svislý řez		MAMUT-THERM s.r.o. Slaměnkova 23 614 00 BRNO	
Vzorový detail / Stavba	19	FORMÁT	1 x A4
		DATUM	II.2013
		KRESLIL	
Detaily ETICS MAMUT-THERM		MAMUT-THERM	

Detail napojení okna u parapetu- svislý řez M 1:10



- Lepící hmota **MAMUT** dle definice ETICS
- Tepelný izolant **EPS 70 F** n. **MW** tl. 50-250 mm
- Kotvící talířové hmoždinky
- Sklovláknitá tkanina podle definice ETICS
- Armovací hmota **MAMUT** dle definice ETICS
- Penetrace **MAMUT Kontakt**
- Strukturovaná omítka **MAMUT** dle definice ETICS

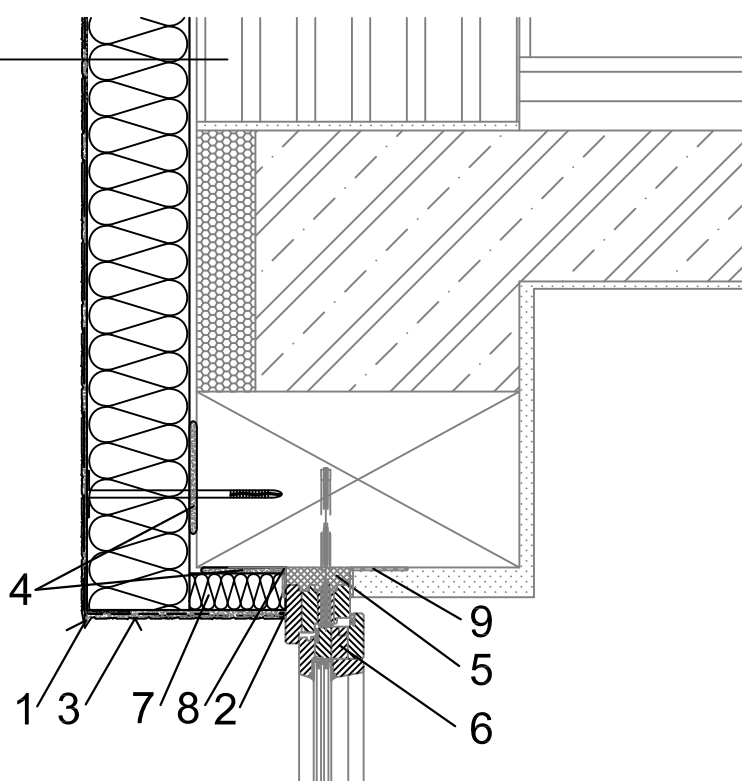
- 1 Parapetní oplechování
- 2 Parapetní připojovací profil
- 3 Parapetní tepelná izolace (XPS, Perimeter, MW, EPS)
- 4 Kotvení venkovního parapetu do okna
- 5 Plastové okno
- 6 Montážní PUR pěna
- 7 Vnitřní parapet
- 8 (Paropropustná zábrana)
- 9 (Parotěsná zábrana)

Detail napojení okna u parapetu- svislý řez		MAMUT-THERM s.r.o. Slaměnickova 23 614 00 BRNO	
Vzorový detail / Stavba	20	FORMÁT	1 x A4
		DATUM	X.2017
		KRESLIL	
Detaily ETICS MAMUT-THERM			


Detail napojení okna u nadpraží- svislý řez

M 1:10

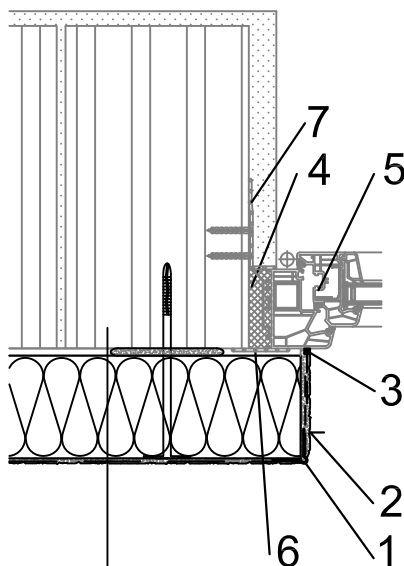
- Lepící hmota **MAMUT** dle definice ETICS
- Tepelný izolant **EPS 70 F** n. **MW** tl. 50-250 mm
- Kotvící talířové hmoždinky
- Sklovláknitá tkanina podle definice ETICS
- Armovací hmota **MAMUT** dle definice ETICS
- Penetrace **MAMUT Kontakt**
- Strukturovaná omítka **MAMUT** dle definice ETICS



- 1 Výztužný rohový profil (Okenní profil LT plast; Rohový profil LK; Rohový profil LK plast)
- 2 APU napojovací lišta
- 3 **MAMUT Kontakt** + Strukturovaná omítka **MAMUT** dle definice ETICS
- 4 Lepící hmota **MAMUT** dle definice ETICS
- 5 *Montážní PUR pěna*
- 6 *Dřevěné okno*
- 7 Tepelný izolant ostění **EPS 70 F** n. **MW** n. **XPS**
- 8 *(Paropropustná zábrana)*
- 9 *(Parotěsná zábrana)*

Detail napojení okna u nadpraží- svislý řez		MAMUT-THERM s.r.o. Slaměnkova 23 614 00 BRNO	
Vzorový detail / Stavba	22	FORMÁT	1 x A4
		DATUM	II.2013
		KRESLIL	
Detaily ETICS MAMUT-THERM			

Detail napojení okna na ostění- vodorovný řez M 1:10

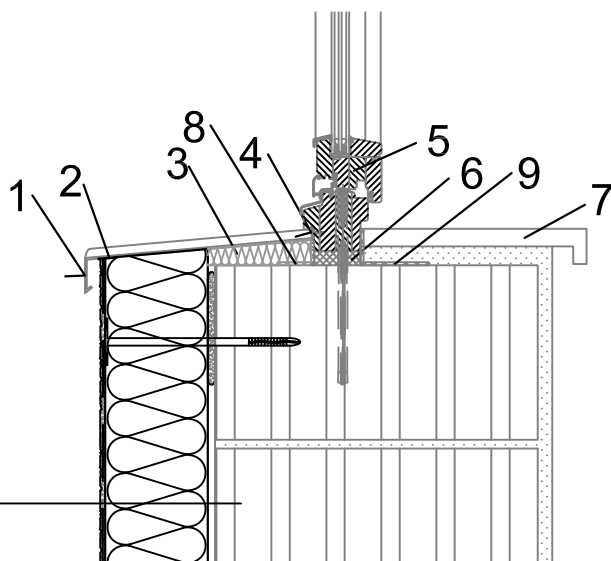


- Lepící hmota **MAMUT** dle definice ETICS
- Tepelný izolant **EPS 70 F** n. **MW** tl. 50-250 mm
- Kotvící talířové hmoždinky
- Sklovláknitá tkanina podle definice ETICS
- Armovací hmota **MAMUT** dle definice ETICS
- Penetrace **MAMUT Kontakt**
- Strukturovaná omítka **MAMUT** dle definice ETICS

- 1 Výztužný rohový profil (Rohový profil LK; Rohový profil LK plast)
- 2 **MAMUT Kontakt** + Strukturovaná omítka **MAMUT** dle definice ETICS
- 3 APU napojovací lišta
- 4 *Montážní PUR pěna*
- 5 *Plastové okno*
- 6 *(Paropropustná zábrana)*
- 7 *(Parotěsná zábrana)*


Detail napojení okna na ostění- vodorovný řez		MAMUT-THERM s.r.o. Slaměnkova 23 614 00 BRNO	
Vzorový detail / Stavba	21	FORMÁT	1 x A4
		DATUM	II.2013
		KRESLIL	
Detaily ETICS MAMUT-THERM		MAMUT-THERM	

Detail napojení okna u parapetu- svislý řez M 1:10

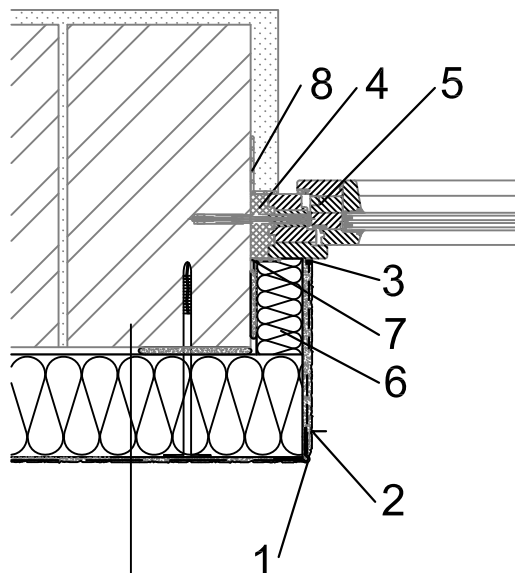


- Lepící hmota **MAMUT** dle definice ETICS
- Tepelný izolant **EPS 70 F** n. **MW** tl. 50-250 mm
- Kotvicí talířové hmoždinky
- Sklovláknitá tkanina podle definice ETICS
- Armovací hmota **MAMUT** dle definice ETICS
- Penetrace **MAMUT Kontakt**
- Strukturovaná omítka **MAMUT** dle definice ETICS

- 1 Parapetní oplechování
- 2 Parapetní připojovací profil LPE
- 3 Parapetní tepelní izolace (XPS, Perimeter, MW, EPS)
- 4 Kotvení venkovního parapetu do okna
- 5 Dřevěné okno
- 6 Montážní PUR pěna
- 7 Vnitřní parapet
- 8 (Paropropustná zábrana)
- 9 (Parotěsná zábrana)

Detail napojení okna u parapetu- svislý řez		MAMUT-THERM s.r.o. Slaměnkova 23 614 00 BRNO	
Vzorový detail / Stavba	23	FORMÁT	1 x A4
		DATUM	II.2013
		KRESLIL	
Detaily ETICS MAMUT-THERM			

Detail napojení okna na ostění- vodorovný řez M 1:10



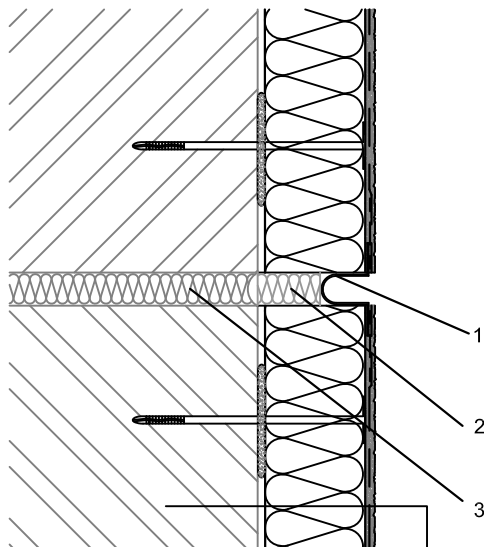
- Lepící hmota **MAMUT** dle definice ETICS
- Tepelný izolant **EPS 70 F** n. **MW** tl. 50-250 mm
- Kotvící talířové hmoždinky
- Sklovláknitá tkanina podle definice ETICS
- Armovací hmota **MAMUT** dle definice ETICS
- Penetrace **MAMUT Kontakt**
- Strukturovaná omítka **MAMUT** dle definice ETICS

- 1 Výztužný rohový profil (Rohový profil LK; Rohový profil LK plast)
- 2 **MAMUT Kontakt** + Strukturovaná omítka **MAMUT** dle definice ETICS
- 3 APU napojovací lišta
- 4 *Montážní PUR pěna*
- 5 *Dřevěné okno*
- 6 Tepelný izolant ostění **EPS 70 F** n. **MW** n. **XPS**
- 7 *(Paropropustná zábrana)*
- 8 *(Parotěsná zábrana)*

Detail napojení okna na ostění- vodorovný řez		MAMUT-THERM s.r.o. Slaměnkova 23 614 00 BRNO	
Vzorový detail / Stavba	24	FORMÁT	1 x A4
		DATUM	II.2013
		KRESLIL	
Detaily ETICS MAMUT-THERM		MAMUT-THERM	


Detail průběžného dilatačního profilu

M 1:10



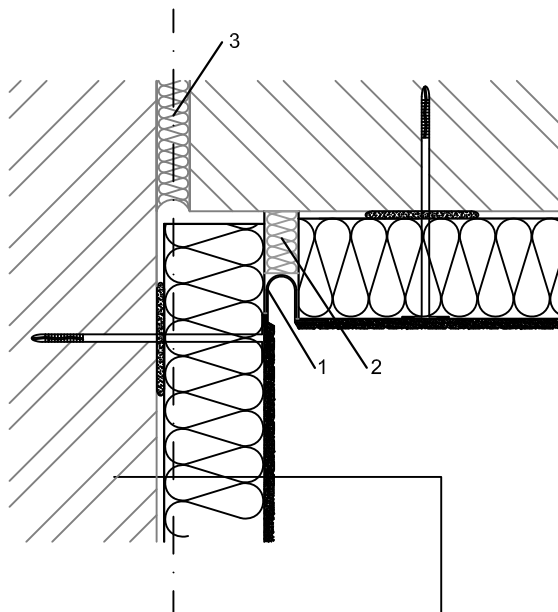
- Lepící hmota **MAMUT** dle definice ETICS
- Tepelný izolant **EPS 70 F** n. **MW** tl. 50-250 mm
- Kotvící talířové hmoždinky
- Sklovláknitá tkanina podle definice ETICS
- Armovací hmota **MAMUT** dle definice ETICS
- Penetrace **MAMUT Kontakt**
- Strukturovaná omítka **MAMUT** dle definice ETICS

- 1 Dilatační profil
- 2 *Tepelně izolační výplň*
- 3 *Dilatační spára*

Detail průběžného dilatačního profilu		MAMUT-THERM s.r.o. Slaměnkova 23 614 00 BRNO	
Vzorový detail / Stavba	25	FORMÁT	1 x A4
		DATUM	II.2013
		KRESLIL	
Detaily ETICS MAMUT-THERM			


Detail koutového dilatačního profilu

M 1:10



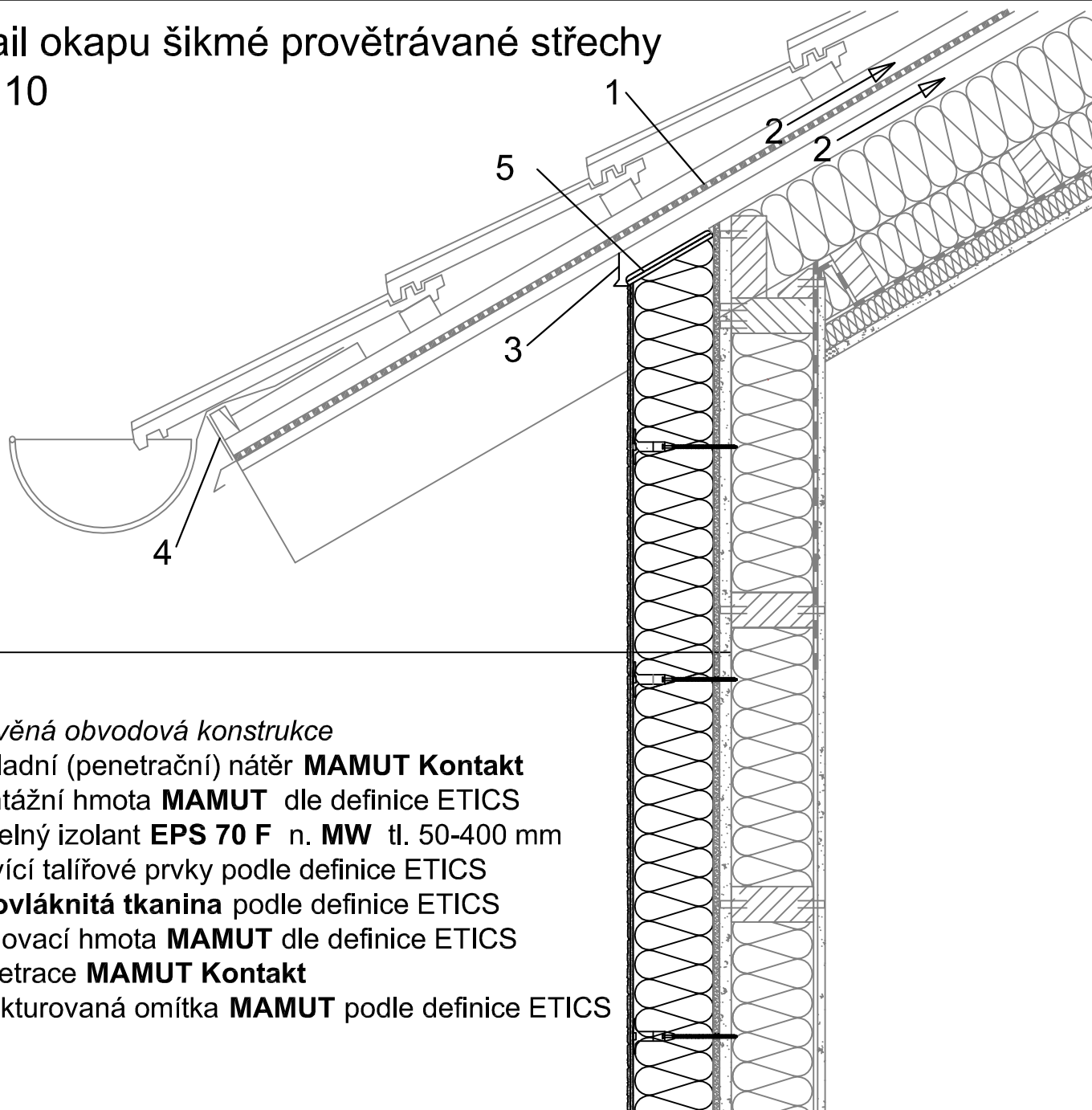
- Lepící hmota **MAMUT** dle definice ETICS
- Tepelný izolant **EPS 70 F** n. **MW** tl. 50-250 mm
- Kotvící talířové hmoždinky
- Sklovláknitá tkanina podle definice ETICS
- Armovací hmota **MAMUT** dle definice ETICS
- Penetrace **MAMUT Kontakt**
- Strukturovaná omítka **MAMUT** dle definice ETICS

- 1 Dilatační profil
- 2 *Tepelně izolační výplň*
- 3 *Dilatační spára*

Detail koutového dilatačního profilu		MAMUT-THERM s.r.o. Slaměnkova 23 614 00 BRNO	
Vzorový detail / Stavba	26	FORMÁT	1 x A4
		DATUM	II.2013
		KRESLIL	
Detaily ETICS MAMUT-THERM			

Detail okapu šikmé provětrávané střechy

M 1:10



- Dřevěná obvodová konstrukce
- Základní (penetrační) nátěr **MAMUT Kontakt**
- Montážní hmota **MAMUT** dle definice ETICS
- Tepelný izolant **EPS 70 F** n. **MW** tl. 50-400 mm
- Kotvicí talířové prvky podle definice ETICS
- **Sklovláknitá tkanina** podle definice ETICS
- Armovací hmota **MAMUT** dle definice ETICS
- Penetrace **MAMUT Kontakt**
- Strukturovaná omítka **MAMUT** podle definice ETICS

- 1 Pojistní hydroizolace
- 2 Větraná vzduchová mezera
- 3 Odvětrávací profil
- 4 Větrací mřížka
- 5 Armovací hmota **MAMUT** dle definice ETICS

Detail okapu šikmé provětrávané střechy

Vzorový detail / Stavba

27

FORMÁT

1 x A4

DATUM

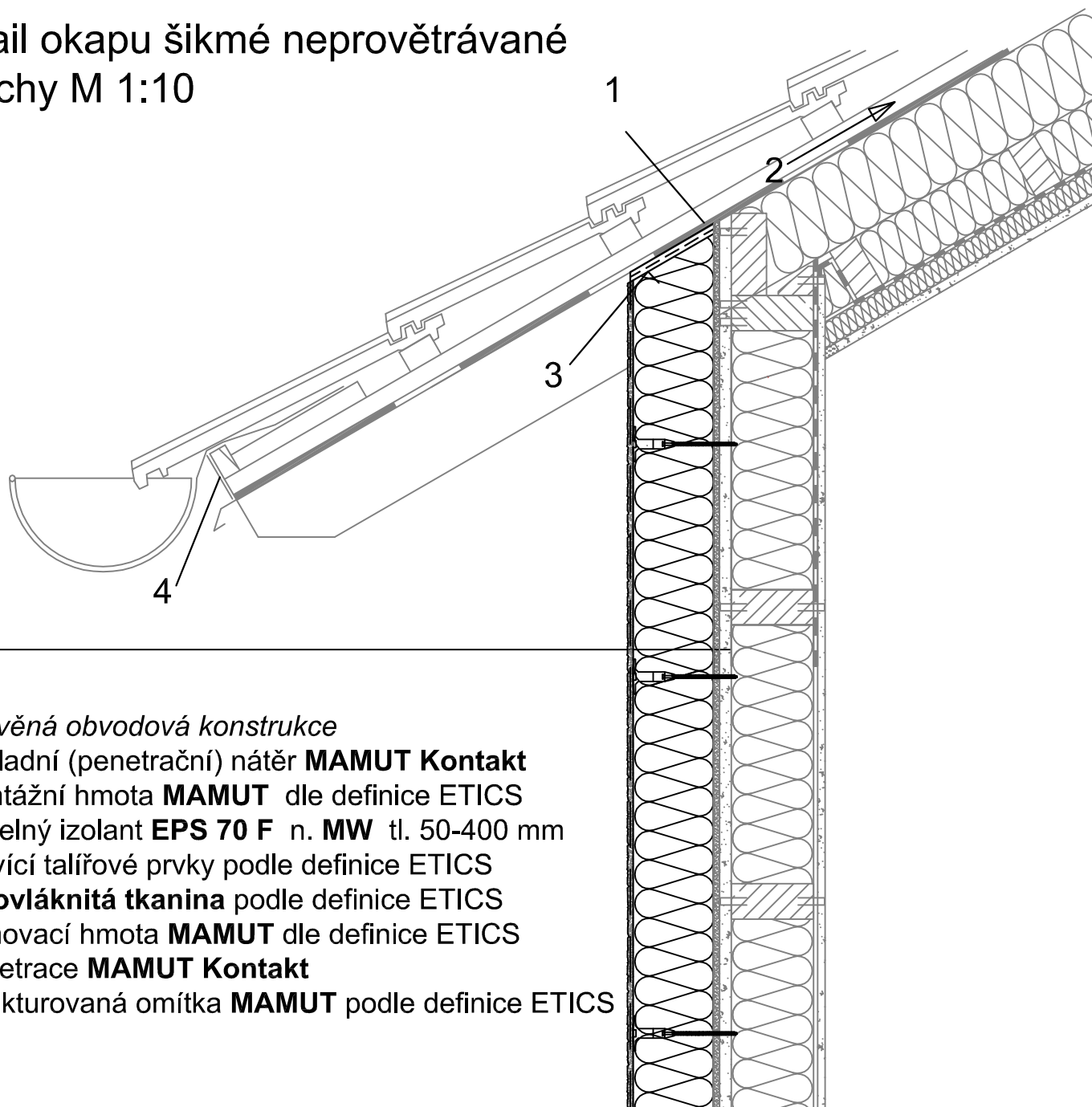
II.2014

KRESLIL

MAMUT THERM

MAMUT-THERM s.r.o.
Slaměnkova 23
614 00 BRNO

Detail okapu šikmé neprovětrávané střechy M 1:10

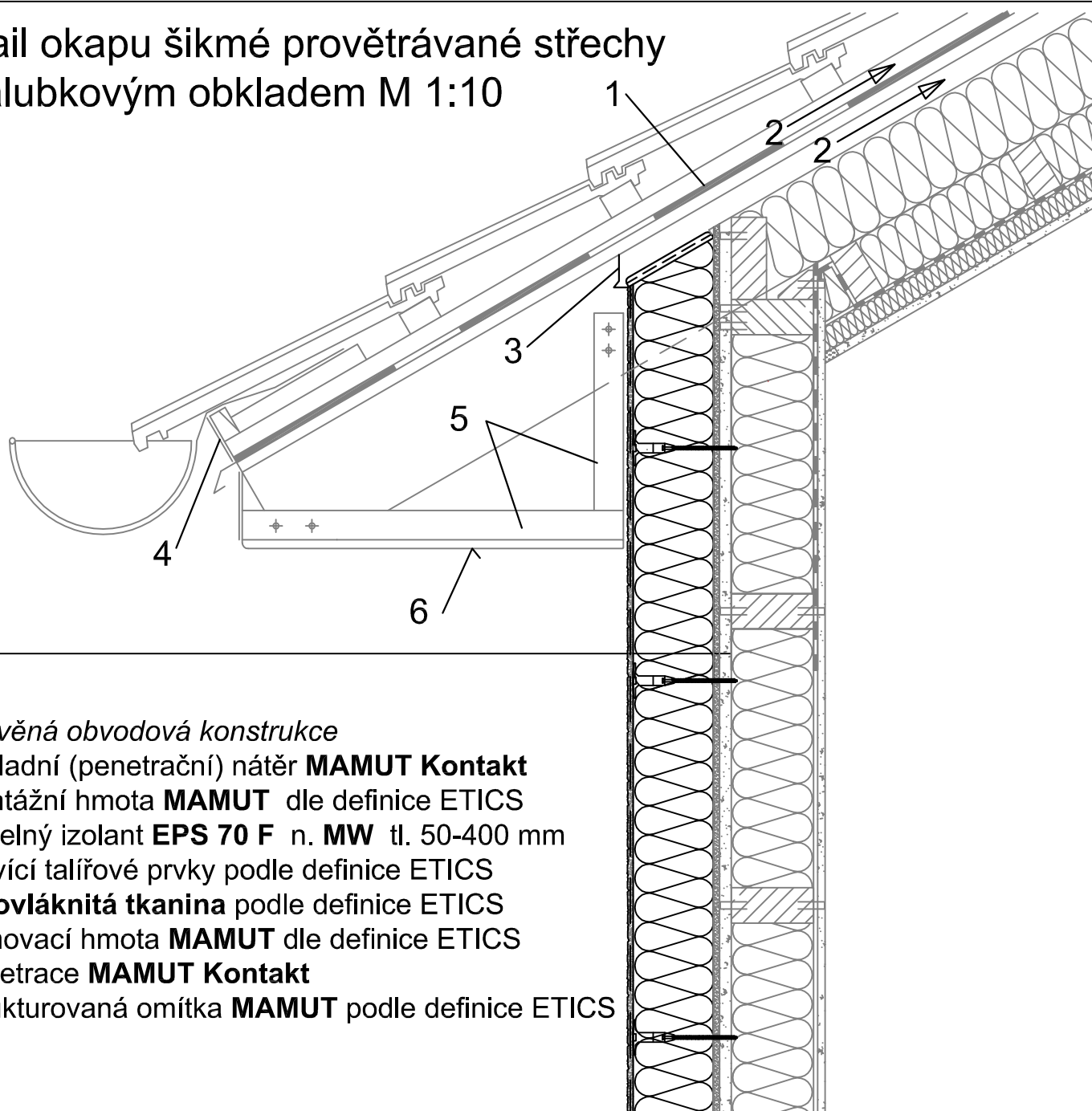


- Dřevěná obvodová konstrukce
- Základní (penetrační) nátěr **MAMUT Kontakt**
- Montážní hmota **MAMUT** dle definice ETICS
- Tepelný izolant **EPS 70 F** n. **MW** tl. 50-400 mm
- Kotvicí talířové prvky podle definice ETICS
- **Sklovláknitá tkanina** podle definice ETICS
- Armovací hmota **MAMUT** dle definice ETICS
- Penetrace **MAMUT Kontakt**
- Strukturovaná omítka **MAMUT** podle definice ETICS

- 1 Pojistní hydroizolace
- 2 Větraná vzduchová mezera
- 3 Armovací hmota **MAMUT** dle definice ETICS
- 4 Větrací mřížka

Detail okapu šikmé provětrávané střechy		MAMUT-THERM s.r.o. Slaměnickova 23 614 00 BRNO	
Vzorový detail / Stavba	28	FORMÁT	1 x A4
		DATUM	II.2014
		KRESLIL	
		MAMUT THERM	

Detail okapu šikmé provětrávané střechy s palubkovým obkladem M 1:10

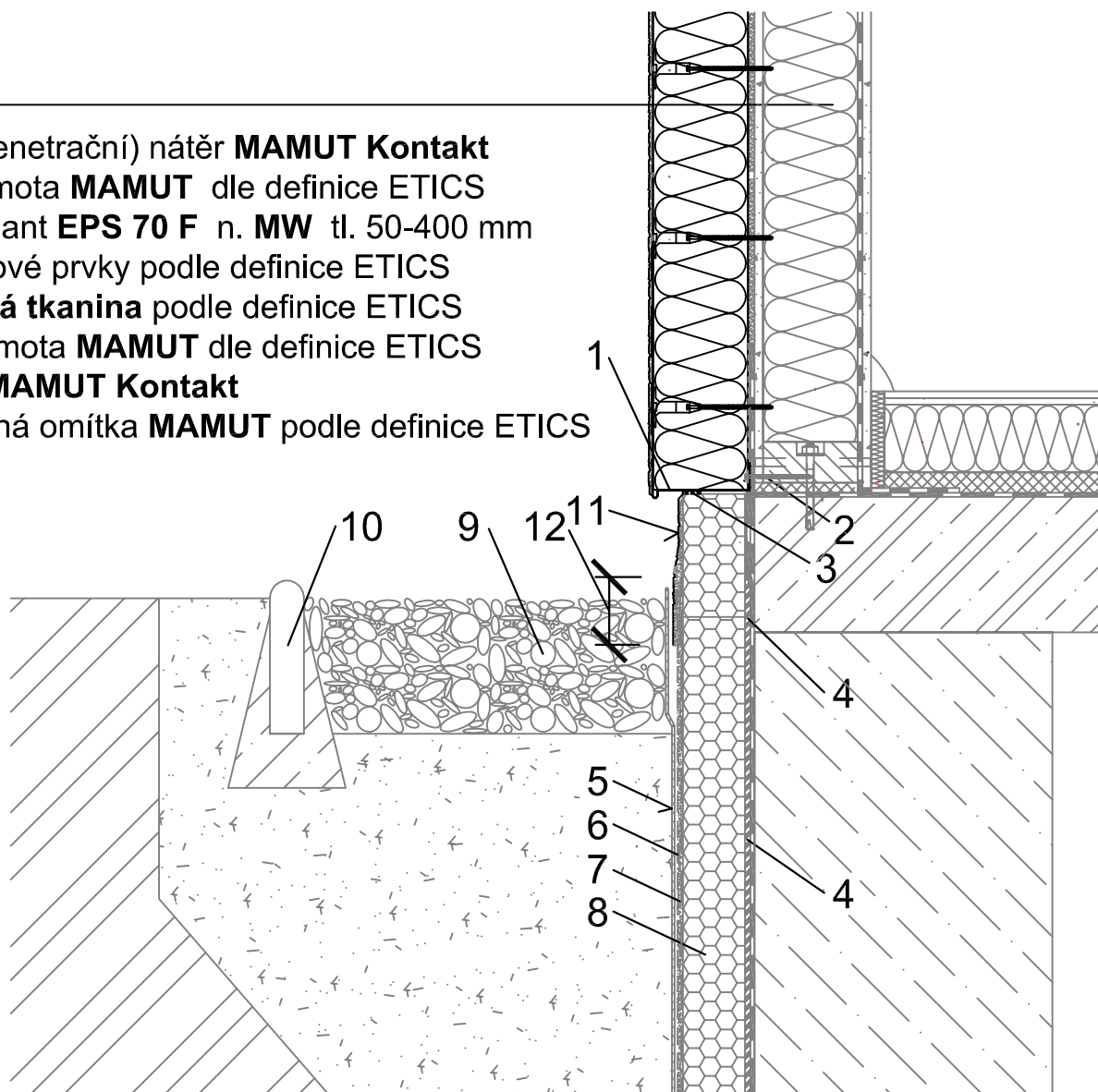


- Dřevěná obvodová konstrukce
- Základní (penetrační) nátěr **MAMUT Kontakt**
- Montážní hmota **MAMUT** dle definice ETICS
- Tepelný izolant **EPS 70 F** n. **MW** tl. 50-400 mm
- Kotvicí talířové prvky podle definice ETICS
- **Sklovláknitá tkanina** podle definice ETICS
- Armovací hmota **MAMUT** dle definice ETICS
- Penetrace **MAMUT Kontakt**
- Strukturovaná omítka **MAMUT** podle definice ETICS

- 1 Pojistná hydroizolace
- 2 Větraná vzduchová mezera
- 3 Armovací hmota **MAMUT** dle definice ETICS
- 4 Větrací mřížka
- 5 Nosná konstrukce palubkového obkladu
- 6 Palubkový oklad

Detail okapu šikmé provětrávané střechy		MAMUT-THERM s.r.o. Slaměnickova 23 614 00 BRNO	
Vzorový detail / Stavba	29	FORMÁT	1 x A4
		DATUM	II.2014
		KRESLIL	
		MAMUT THERM	

- Základní (penetrační) nátěr **MAMUT Kontakt**
- Montážní hmota **MAMUT** dle definice ETICS
- Tepelný izolant **EPS 70 F** n. **MW** tl. 50-400 mm
- Kotvící talířové prvky podle definice ETICS
- **Sklovláknitá tkanina** podle definice ETICS
- Armovací hmota **MAMUT** dle definice ETICS
- Penetrace **MAMUT Kontakt**
- Strukturovaná omítka **MAMUT** podle definice ETICS

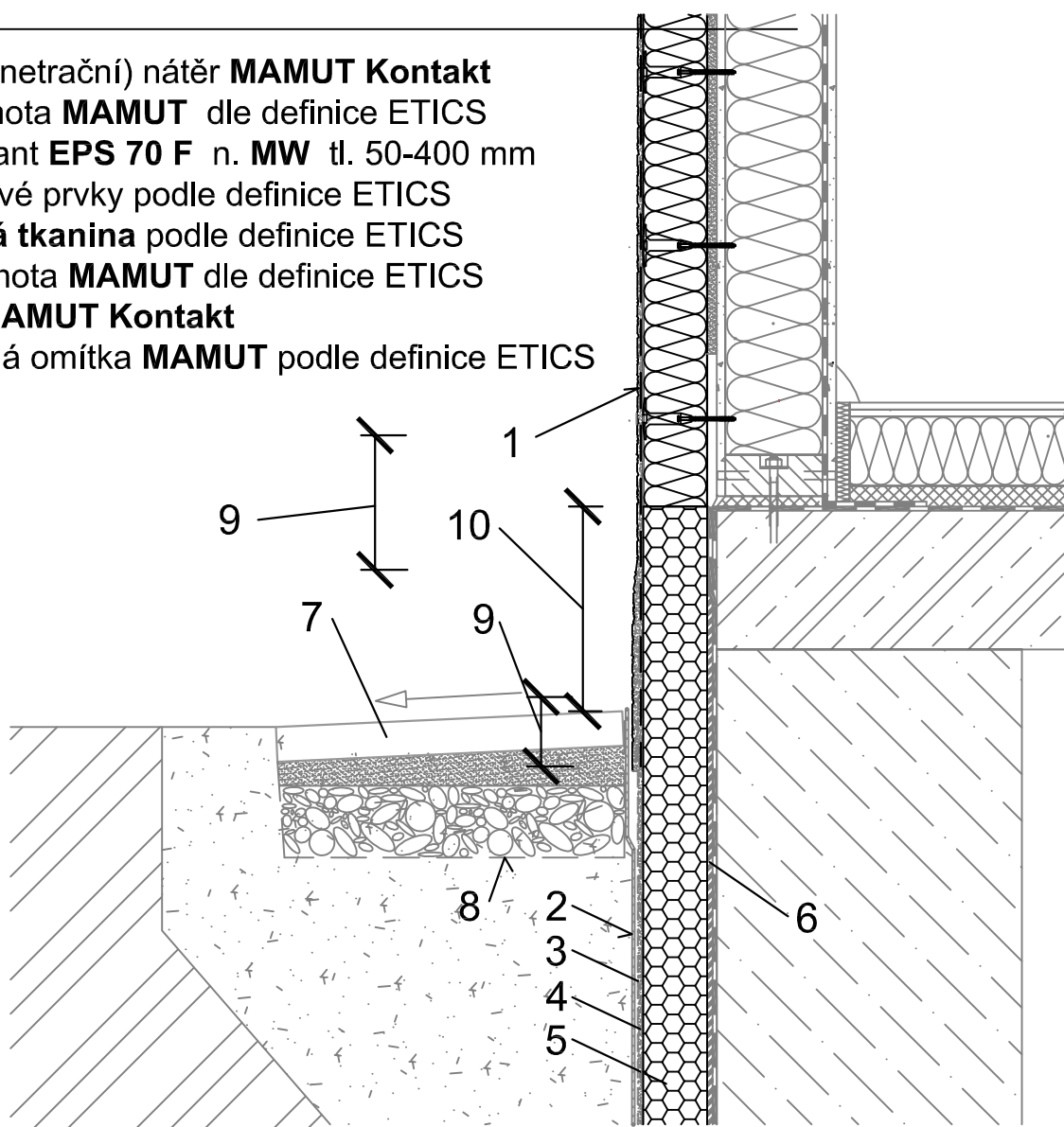


- 1 Soklová lišta LO
- 2 Vrut do dřeva
- 3 Těsnící páska
- 4 Bezrozpouštědlové bitumenové lepidlo
- 5 Nopová folie
- 6 Cementová hydroizolační stěrka (např. HS FLEX)
- 7 **Sklovláknitá tkanina** podle definice ETICS
- 8 Tepelně izolační desky EPS/XPS
- 9 Okapový chodník
- 10 Betonový obrubník
- 11 **MAMUT Kontakt mozaika + MAMUT mozaika**
- 12 Konstrukční rozhraní s dvojitou **sklovláknitou tkaninou**

Detail soklu s přechodem na suterénní stěnu s ustupující soklovou izolací		MAMUT-THERM s.r.o. Slaměnickova 23 614 00 BRNO	
Vzorový detail / Stavba	30	FORMÁT	1 x A4
		DATUM	II.2014
		KRESLIL	
		MAMUT THERM	

Detail soklu s přechodem na suterénní stěnu s průběžnou soklovou izolací M 1:10

- Základní (penetrační) nátěr **MAMUT Kontakt**
- Montážní hmota **MAMUT** dle definice ETICS
- Tepelný izolant **EPS 70 F** n. **MW** tl. 50-400 mm
- Kotvící talířové prvky podle definice ETICS
- **Sklovláknitá tkanina** podle definice ETICS
- Armovací hmota **MAMUT** dle definice ETICS
- Penetrace **MAMUT Kontakt**
- Strukturovaná omítka **MAMUT** podle definice ETICS



- 1 **MAMUT** mozaika
- 2 *Nopová folie*
- 3 Cementová hydroizolační stěrka (např. HS FLEX)
- 4 **Sklovláknitá tkanina** podle definice ETICS
- 5 Tepelně izolační desky EPS/XPS
- 6 Bezrospouštědlové bitumenové lepidlo
- 7 *Okapový chodník ve spádu*
- 8 *Geotextilie*
- 9 Konstruktivní rozhraní s dvojitou **sklovláknitou tkaninou**
- 10 ~ 300 mm

Detail soklu s přechodem na suterénní stěnu s průběžnou soklovou izolací

Vzorový detail / Stavba

31

FORMÁT

1 x A4

DATUM

II.2014

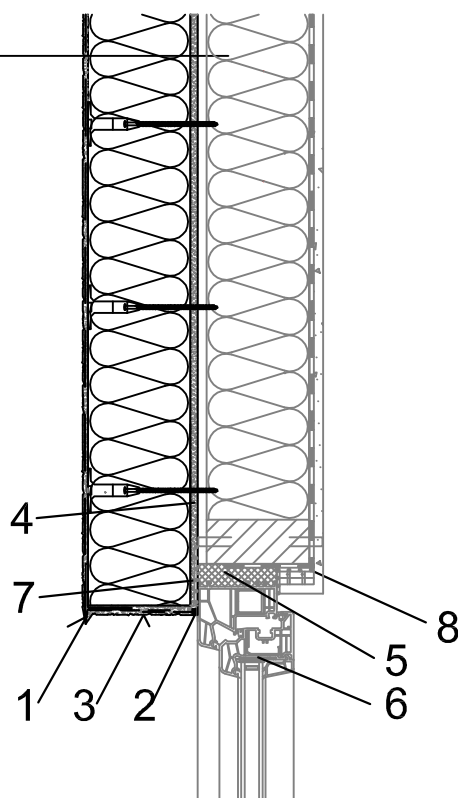
KRESLIL

MAMUT THERM

MAMUT-THERM s.r.o.
Slaměnickova 23
614 00 BRNO

Detail napojení okna u nadpraží- svislý řez M 1:10

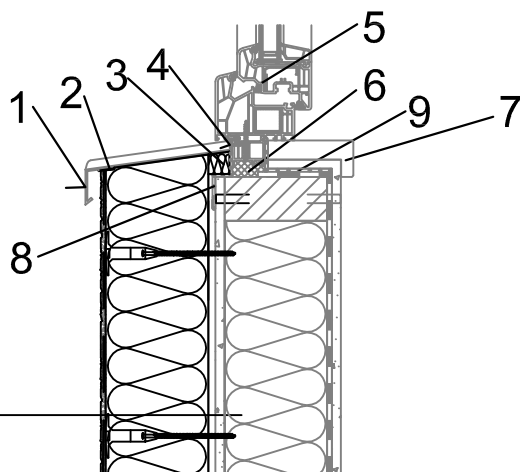
- Základní (penetrační) nátěr **MAMUT Kontakt**
- Montážní hmota **MAMUT** dle definice ETICS
- Tepelný izolant **EPS 70 F** n. **MW** tl. 50-400 mm
- Kotvící talířové prvky podle definice ETICS
- **Skloláknitá tkanina** podle definice ETICS
- Armovací hmota **MAMUT** dle definice ETICS
- Penetrace **MAMUT Kontakt**
- Strukturovaná omítka **MAMUT** podle definice ETICS



- 1 Výztužný rohový profil (Okenní profil LT plast; Rohový profil LK; Rohový profil LK plast)
- 2 APU napojovací lišta
- 3 **MAMUT** Kontakt + Strukturovaná omítka **MAMUT** dle definice ETICS
- 4 Lepící hmota **MAMUT** dle definice ETICS
- 5 Montážní PUR pěna
- 6 Plastové okno
- 7 (Paropropustná zábrana)
- 8 (Parotěsná zábrana)

Detail napojení okna u nadpraží- svislý řez		MAMUT-THERM s.r.o. Slaměnickova 23 614 00 BRNO	
Vzorový detail / Stavba	32	FORMÁT	1 x A4
		DATUM	II.2014
		KRESLIL	
		MAMUT THERM	

Detail napojení okna u parapetu- svislý řez M 1:10



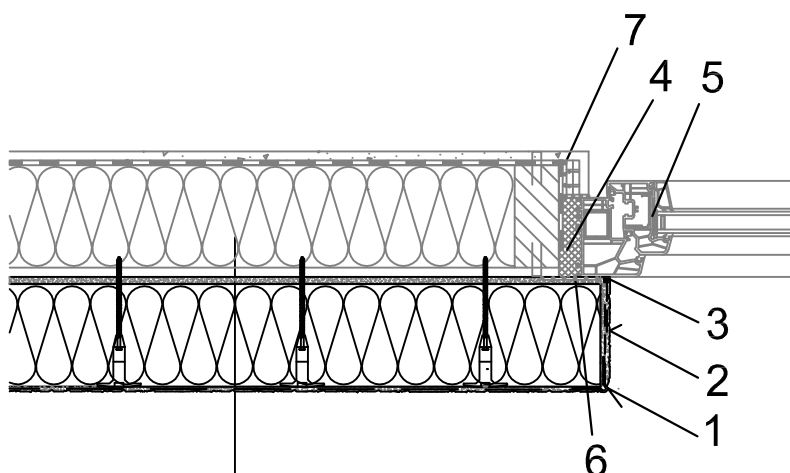
- Základní (penetrační) nátěr **MAMUT Kontakt**
- Montážní hmota **MAMUT** dle definice ETICS
- Tepelný izolant **EPS 70 F** n. **MW** tl. 50-400 mm
- Kotvicí talířové prvky podle definice ETICS
- **Sklovláknitá tkanina** podle definice ETICS
- Armovací hmota **MAMUT** dle definice ETICS
- Penetrace **MAMUT Kontakt**
- Strukturovaná omítka **MAMUT** podle definice ETICS

- | | |
|---|--|
| 1 | <i>Parapetní oplechování</i> |
| 2 | <i>Parapetní připojovací profil</i> |
| 3 | <i>Parapetní tepelní izolace (XPS, Perimeter, MW, EPS)</i> |
| 4 | <i>Kotvení venkovního parapetu do okna</i> |
| 5 | <i>Plastové okno</i> |
| 6 | <i>Montážní PUR pěna</i> |
| 7 | <i>Vnitřní parapet</i> |
| 8 | <i>(Paropropustná zábrana)</i> |
| 9 | <i>(Parotěsná zábrana)</i> |

Detail napojení okna u parapetu- svislý řez		MAMUT-THERM s.r.o. Slaměnickova 23 614 00 BRNO	
Vzorový detail / Stavba	33	FORMÁT	1 x A4
		DATUM	II.2014
		KRESLIL	
		MAMUT THERM	

Detail napojení okna na ostění- vodorovný řez

M 1:10



- Základní (penetrační) nátěr **MAMUT Kontakt**
- Montážní hmota **MAMUT** dle definice ETICS
- Tepelný izolant **EPS 70 F** n. **MW** tl. 50-400 mm
- Kotvící talířové prvky podle definice ETICS
- **Sklovláknitá tkanina** podle definice ETICS
- Armovací hmota **MAMUT** dle definice ETICS
- Penetrace **MAMUT Kontakt**
- Strukturovaná omítka **MAMUT** podle definice ETICS

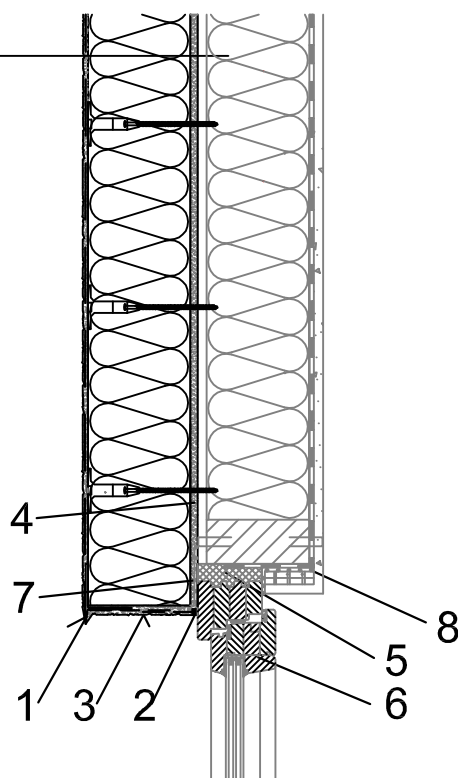
- 1 Výztužný rohový profil (Rohový profil LK; Rohový profil LK plast)
- 2 **MAMUT Kontakt** + Strukturovaná omítka **MAMUT** dle definice ETICS
- 3 APU napojovací lišta
- 4 Montážní PUR pěna
- 5 Plastové okno
- 6 (Paropropustná zábrana)
- 7 (Parotěsná zábrana)

Detail napojení okna na ostění- vodorovný řez		MAMUT-THERM s.r.o. Slaměnickova 23 614 00 BRNO	
Vzorový detail / Stavba	34	FORMÁT	1 x A4
		DATUM	II.2014
		KRESLIL	
		MAMUT THERM	

Detail napojení okna u nadpraží- svislý řez

M 1:10

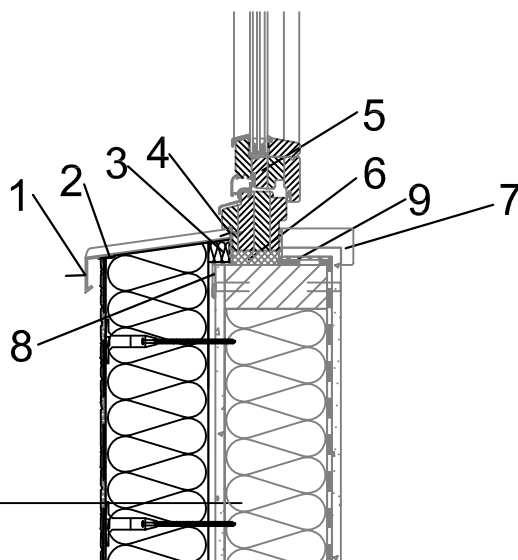
- Základní (penetrační) nátěr **MAMUT Kontakt**
- Montážní hmota **MAMUT** dle definice ETICS
- Tepelný izolant **EPS 70 F** n. **MW** tl. 50-400 mm
- Kotvící talířové prvky podle definice ETICS
- **Sklovláknitá tkanina** podle definice ETICS
- Armovací hmota **MAMUT** dle definice ETICS
- Penetrace **MAMUT Kontakt**
- Strukturovaná omítka **MAMUT** podle definice ETICS



- 1 Výztužný rohový profil (Okenní profil LT plast; Rohový profil LK; Rohový profil LK plast)
- 2 APU napojovací lišta
- 3 **MAMUT Kontakt** + Strukturovaná omítka **MAMUT** dle definice ETICS
- 4 Lepící hmota **MAMUT** dle definice ETICS
- 5 Montážní PUR pěna
- 6 Dřevěné okno
- 7 (Paropropustná zábrana)
- 8 (Parotěsná zábrana)

Detail napojení okna u nadpraží- svislý řez		MAMUT-THERM s.r.o. Slaměnickova 23 614 00 BRNO	
Vzorový detail / Stavba	35	FORMÁT	1 x A4
		DATUM	II.2014
		KRESLIL	
		MAMUT THERM	

Detail napojení okna u parapetu- svislý řez M 1:10

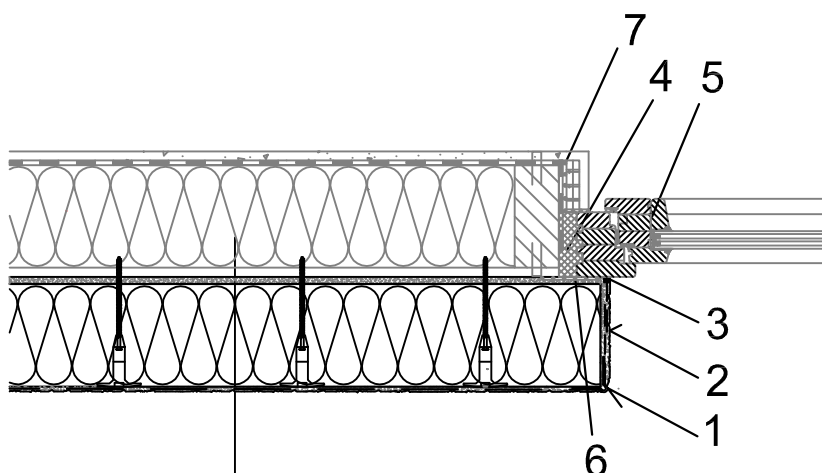


- Základní (penetrační) nátěr **MAMUT Kontakt**
- Montážní hmota **MAMUT** dle definice ETICS
- Tepelný izolant **EPS 70 F** n. **MW** tl. 50-400 mm
- Kotvicí talířové prvky podle definice ETICS
- **Sklovláknitá tkanina** podle definice ETICS
- Armovací hmota **MAMUT** dle definice ETICS
- Penetrace **MAMUT Kontakt**
- Strukturovaná omítka **MAMUT** podle definice ETICS

- 1 Parapetní oplechování
- 2 Parapetní připojovací profil
- 3 Parapetní tepelní izolace (XPS, Perimeter, MW, EPS)
- 4 Kotvení venkovního parapetu do okna
- 5 Dřevěné okno
- 6 Montážní PUR pěna
- 7 Vnitřní parapet
- 8 (Paropropustná zábrana)
- 9 (Parotěsná zábrana)

Detail napojení okna u parapetu- svislý řez		MAMUT-THERM s.r.o. Slaměnickova 23 614 00 BRNO	
Vzorový detail / Stavba	36	FORMÁT	1 x A4
		DATUM	II.2014
		KRESLIL	
		MAMUT THERM	

Detail napojení okna na ostění- vodorovný řez M 1:10



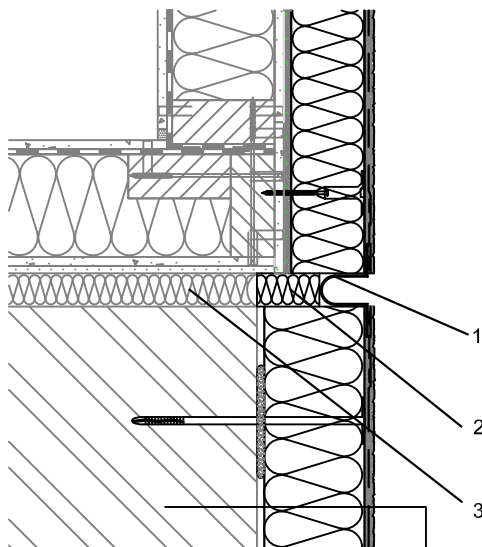
- Základní (penetrační) nátěr **MAMUT Kontakt**
- Montážní hmota **MAMUT** dle definice ETICS
- Tepelný izolant **EPS 70 F** n. **MW** tl. 50-400 mm
- Kotvící talířové prvky podle definice ETICS
- **Sklovláknitá tkanina** podle definice ETICS
- Armovací hmota **MAMUT** dle definice ETICS
- Penetrace **MAMUT Kontakt**
- Strukturovaná omítka **MAMUT** podle definice ETICS

- 1 Výztužný rohový profil (Rohový profil LK; Rohový profil LK plast)
- 2 **MAMUT Kontakt** + Strukturovaná omítka **MAMUT** dle definice ETICS
- 3 APU napojovací lišta
- 4 Montážní PUR pěna
- 5 Dřevěné okno
- 6 (Paropropustná zábrana)
- 7 (Parotěsná zábrana)

Detail napojení okna na ostění- vodorovný řez		MAMUT-THERM s.r.o. Slaměnickova 23 614 00 BRNO	
Vzorový detail / Stavba	37	FORMÁT	1 x A4
		DATUM	II.2014
		KRESLIL	
		MAMUT THERM	

Detail průběžného dilatačního profilu

M 1:10



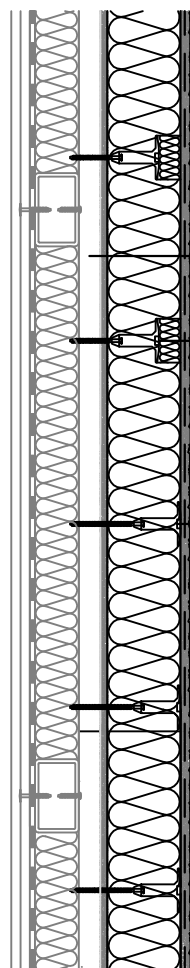
- Lepicí hmota **MAMUT** dle definice ETICS
- Tepelný izolant **EPS 70 F** n. **MW** tl. 50-250 mm
- Kotvicí talířové hmoždinky
- Sklovláknitá tkanina podle definice ETICS
- Armovací hmota **MAMUT** dle definice ETICS
- Penetrace **MAMUT Kontakt**
- Strukturovaná omítka **MAMUT** dle definice ETICS

- 1 Dilatační profil
- 2 Tepelně izolační výplň
- 3 *Dilatační spára*

Detail průběžného dilatačního profilu		MAMUT-THERM s.r.o. Slaměnickova 23 614 00 BRNO	
Vzorový detail / Stavba	38	FORMÁT	1 x A4
		DATUM	II.2014
		KRESLIL	
		MAMUT THERM	

Detail zateplení stěny z trapézového plechu

M 1:10



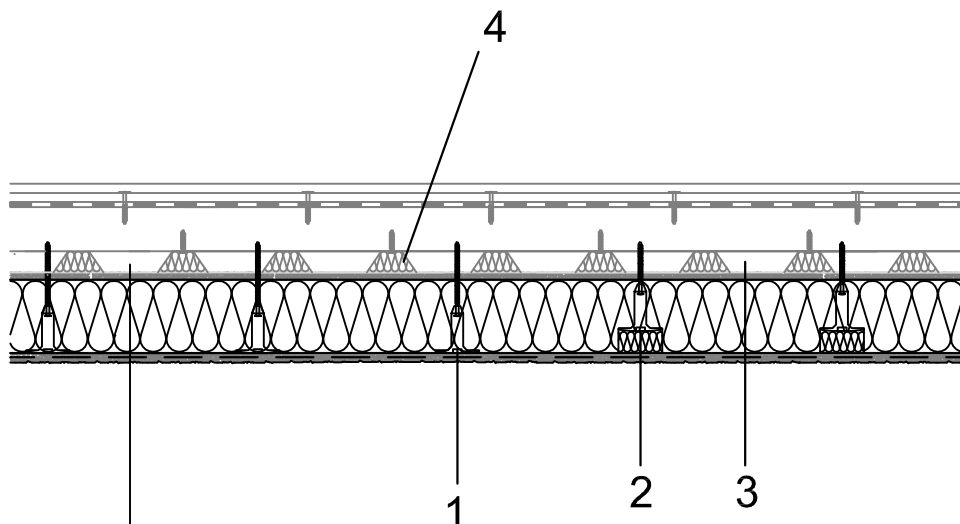
- 1 STR H, Termofix B - povrchová
- 2 Alternativně STR H - zapuštěná
- 3 Trapézový plech tl. 0,8 mm

- Základní (penetrační) nátěr **MAMUT Kontakt**
- Montážní hmota **MAMUT** dle definice ETICS
- Tepelný izolant **EPS 70 F** n. **MW** tl. 50-400 mm
- Kotvicí talířové prvky podle definice ETICS
- **Sklovláknitá tkanina** podle definice ETICS
- Armovací hmota **MAMUT** dle definice ETICS
- Penetrace **MAMUT** podle definice ETICS
- Strukturovaná omítka **MAMUT** podle definice ETICS

Detail zateplení stěny z trap. plechu		MAMUT-THERM s.r.o. Slaměnickova 23 614 00 BRNO	
Vzorový detail / Stavba	39	FORMÁT	1 x A4
		DATUM	II.2014
		KRESLIL	
		MAMUT THERM	

Detail zateplení stěny z trapézového plechu

M 1:10



- Základní (penetrační) nátěr **MAMUT Kontakt**
- Montážní hmota **MAMUT** dle definice ETICS
- Tepelný izolant **EPS 70 F** n. **MW** tl. 50-400 mm
- Kotvicí talířové prvky podle definice ETICS
- **Sklovláknitá tkanina** podle definice ETICS
- Armovací hmota **MAMUT** dle definice ETICS
- Penetrace **MAMUT** podle definice ETICS
- Strukturovaná omítka **MAMUT** podle definice ETICS

- 1 STR H, Termofix B - povrchové
- 2 Alternativně STR H - zapuštěná
- 3 Trapézový plech tl. 0,8 mm
- 4 Tepelný izolant (třída reakce na oheň - A1)

Detail zateplení stěny z trap. plechu		MAMUT-THERM s.r.o. Slaměnickova 23 614 00 BRNO	
Vzorový detail / Stavba	40	FORMÁT	1 x A4
		DATUM	II.2014
		KRESLIL	
		MAMUT THERM	