

MAMUT - THERM PRO s.r.o.
Smaněnikova 1008/23b
614 00 Brno

**Vnější tepelněizolační kontaktní
systémy MAMUT-THERM**

20210101

Detaily ETICS

MAMUT THERM®
Z A T E P L O V A C Í S Y S T É M Y

Detaily ETICS MAMUT-THERM jsou určeny pracovníkům v oblasti přípravy a provádění vnějších tepelněizolačních kontaktních systémů (projektantům, zhotovitelům ETICS, stavebníkům, osobám vykonávající stavební, autorský či technický dozor), pracovníkům státní správy a pracovníkům Energetických konzultačních a informačních středisek a v neposlední řadě i uživatelům ETICS.

Platnost od 1.1.2021

OBSAH

Termíny a definice	3
01 – Detail založení ETICS do zakládací lišty se zateplením soklové oblasti a se zateplením pod terénem	5
02 – Detail založení ETICS pomocí zakládací sady se zateplením soklové oblasti a se zateplením pod terénem	6
03 – Detail založení ETICS pomocí montážní latě se zateplením soklové oblasti a se zateplením pod terénem	7
04 – Detail založení ETICS do zakládací lišty se zateplením soklové oblasti	8
05 – Detail založení ETICS pomocí zakládací sady se zateplením soklové oblasti	9
06 – Detail založení ETICS pomocí montážní latě se zateplením soklové oblasti	10
07 – Detail napojení ETICS v rovině se soklovou oblastí	11
08 – Detail napojení ETICS na stávající konstrukci ploché střechy	12
09 – Detail napojení ETICS na balkonovou konstrukci s ISO-nosníkem	13
10 – Detail napojení ETICS na balkonovou konstrukci tvořenou deskou bez vložené tepelné izolace	14
11 – Detail napojení ETICS na okenní konstrukci osazenou v líci stěnové konstrukce	15
12 – Detail napojení ETICS na okenní konstrukci s vnějším ostěním	16
13 – Detail napojení ETICS na okenní nebo dveřní konstrukci s vnějším ostěním	17
14 – Detail napojení ETICS na okenní nebo dveřní konstrukci osazené v líci stěnové konstrukce	18
15 – Detail napojení ETICS na okenní nebo dveřní konstrukci osazené před líc stěnové konstrukce	19
16 – Detaily provedení svislých dilatací ETICS	20
17 – Detail napojení ETICS na šikmou střešní konstrukci	21
18 – Detail napojení ETICS na oplechování atiky pomocí ukončovací lišty omítkové	22
19 – Detail napojení ETICS na oplechování atiky pomocí ukončovací lišty atikové	23
20 – Detail připevnění lehké konstrukce na ETICS	24
21 – Detail zateplení bočního ostění s napojením na lícující ohyb oplechování parapetu pomocí napojovací lišty ...	25
22 – Detail zateplení bočního ostění s napojením na oplechování parapetu s koncovkou pomocí napojovací lišty ..	26
23 – Detail napojení ETICS na ohyb lemování zdi navazující střešní konstrukce - ŘEZ	27
24 – Detail napojení ETICS na ohyb lemování zdi navazující střešní konstrukce - AXONOMETRIE	28

Termíny a definice

vnější tepelně izolační kontaktní systém (ETICS)

sestava z průmyslově zhotovených výrobků dodávaná výrobcem ETICS, uplatňovaná a zabudovávaná přímo na stavbě zhotovitelem stanoveným způsobem dle dokumentace ETICS, se specifikací výrobce ETICS, a to povinně nejméně z těchto součástí:

- v systému specifikovaná lepicí hmota;
- v systému specifikovaný tepelněizolační výrobek;
- v systému specifikované mechanicky upevňovací prostředky, pokud jsou součástí ETICS;
- v systému specifikovaná základní vrstva ze specifikované stěrkové hmoty a specifikované výztuže;
- v systému specifikovaná konečná povrchová úprava;

sestava těchto součástí ETICS jako průmyslově zhotovených výrobků je stavební výrobek uvedený na trh jedním výrobcem

lepicí hmota – součást ETICS určená k lepení tepelněizolačního výrobku k podkladu

tepelněizolační výrobek – součást ETICS zajišťující požadované tepelněizolační vlastnosti stěny nebo podhledu, dodávaná ve formě desek

hmoždinka – druh mechanicky upevňovacího prostředku, sestávající se z plastového kotevního pouzdra s talířem a z rozpěrného prvku (kovového nebo na bázi polymerů případně kombinovaného), případně s tepelněizolační krytkou, který slouží k přenesení sil působících kolmo k povrchu ETICS

výztuž – skleněná povrchově upravená síťovina jako součást ETICS

stěrková hmota – součást ETICS pro vytváření základní vrstvy

základní vrstva – vrstva z jedné nebo více vrstev stěrkové hmoty nanášená na vrstvu tepelněizolačních výrobků, kde nejméně jedna vrstva obsahuje výztuž; vytváří se nanášením stěrkové hmoty a vtlačení výztuže; významně přispívá k přenesení sil působících na ETICS

konečná povrchová úprava – průmyslově vyrobená omítka jako součást ETICS s případně určenou základní nátěrovou hmotou na základní vrstvu a s případně určeným nátěrem na tuto omítku

základní nátěrová hmota – průmyslově zhotovený výrobek pro případnou úpravu povrchu základní vrstvy před nanášením omítky, nebo omítky s nátěrem, specifikovaná jako součást ETICS

ukončovací lišta omítková – průmyslově zhotovený výrobek pro ukončení základní vrstvy a konečné povrchové úpravy ETICS

ukončovací lišta atiková – průmyslově zhotovený výrobek pro ukončení ETICS pod oplechování atiky

nápojovací lišta okenní – průmyslově zhotovený výrobek pro napojení ETICS na přilehlou konstrukci (okenní a dveřní rám) s možností kompenzace vznikajících napětí

nápojovací lišta na oplechování parapetu – průmyslově zhotovený výrobek pro napojení základní vrstvy a konečné povrchové úpravy ETICS v ostění na přilehlou konstrukci oplechování parapetu s možností kompenzace vznikajících napětí

nápojovací lišta na oplechování – průmyslově zhotovený výrobek pro napojení základní vrstvy a konečné povrchové úpravy ETICS na přilehlou konstrukci oplechování s možností kompenzace vznikajících napětí

rohová lišta – průmyslově zhotovený výrobek pro zpevnění hran ETICS (nároží, nadpraží, ostění apod.) a zajištění jejich požadované přímosti

rohová lišta s okapnicí – průmyslově zhotovený výrobek pro zpevnění hran ETICS (arkýře, nadpraží, římsy apod.), zajišťující přímost hran a odvod vody mimo povrch ETICS

dilatační lišta – průmyslově zhotovený výrobek pro provedení spáry v ETICS zatížené dilatačními pohyby

zakládací lišta – průmyslově zhotovený výrobek pro vytvoření roviny založení ETICS a osazení první řady tepelněizolačního výrobku

přídavná lišta s okapnicí – průmyslově zhotovený výrobek, kompatibilní se základací lištou, pro zajištění napojení základní vrstvy a konečné povrchové úpravy ETICS na základací lištu včetně zajištění odvodu vody mimo povrch ETICS

základací sada – průmyslově zhotovené kompatibilní výrobky z PVC pro vytvoření roviny založení ETICS a osazení první řady tepelněizolačního výrobku včetně zajištění odvodu vody mimo povrch ETICS

těsnicí páska – průmyslově zhotovený výrobek ve formě komprimované pásky, která po osazení zvětšuje svůj objem

průžný tmel – průmyslově zhotovený výrobek v beztvarem stavu, který po nanesení do spáry těsní přilnutím k příslušným povrchům

Zkratky

ETICS – vnější tepelněizolační kontaktní systém (External Thermal Insulation Composite System)

EPS – pěnový polystyren (Expanded Polystyrene)

MW – minerální vlna (Mineral Wool)

XPS – extrudovaný polystyren (Extruded Polystyrene)

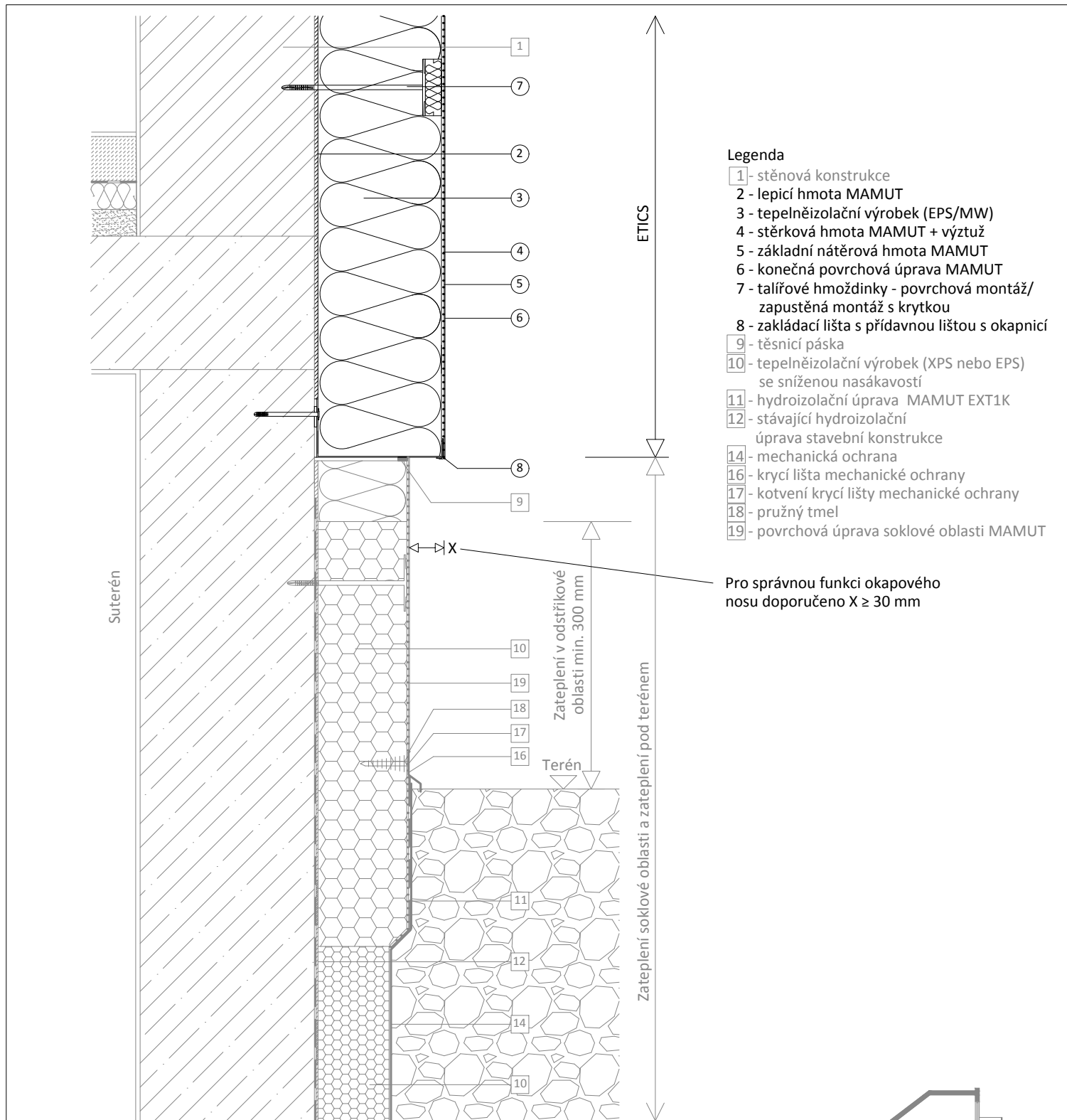
Podklady

EAE – EVROPSKÉ POKYNY pro uplatnění ETICS, vydal: Cech pro zateplování budov, z.s., prosinec 2011

ČSN 73 2901 – Provádění vnějších tepelněizolačních kompozitních systémů (ETICS)

ČSN 73 2902 – Vnější tepelně izolační kompozitní systémy (ETICS) - Navrhování a použití mechanického upevnění pro spojení s podkladem

ČSN 73 0810 – Požární bezpečnost staveb - Společná ustanovení



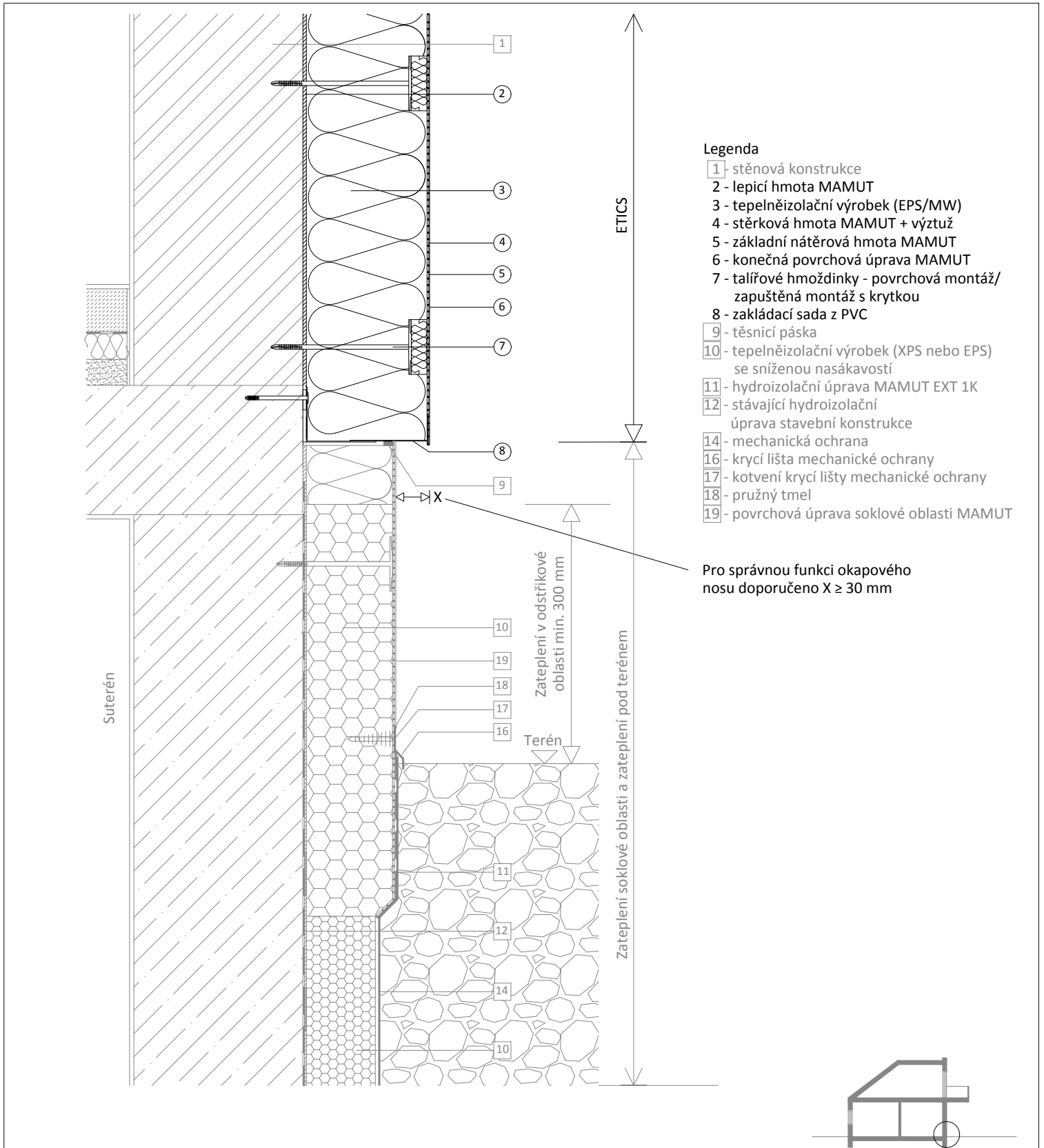
Legenda

- 1 - stěnová konstrukce
- 2 - lepicí hmota MAMUT
- 3 - tepelněizolační výrobek (EPS/MW)
- 4 - stěrková hmota MAMUT + výztuž
- 5 - základní nátěrová hmota MAMUT
- 6 - konečná povrchová úprava MAMUT
- 7 - talířové hmoždinky - povrchová montáž/
zapustěná montáž s krytkou
- 8 - základní lišta s přídatnou lištou s okapnicí
- 9 - těsnicí páska
- 10 - tepelněizolační výrobek (XPS nebo EPS)
se sníženou nasákavostí
- 11 - hydroizolační úprava MAMUT EXT1K
- 12 - stávající hydroizolační
úprava stavební konstrukce
- 14 - mechanická ochrana
- 16 - krycí lišta mechanické ochrany
- 17 - kotvení krycí lišty mechanické ochrany
- 18 - pružný tmel
- 19 - povrchová úprava soklové oblasti MAMUT

Materiál tepelněizolačních výrobků musí být v souladu s požadavky ČSN 73 0810

Uvedený detail má charakter obecného a nezávazného podkladu pro návrh jeho řešení a znázorňuje pouze schematicky svoje provedení. Nenahrazuje dokumentaci ETICS a stavební dokumentaci. Praktické využití tohoto detailu je potřebné pro konkrétní provedení posoudit, neboť u něho nemohou být postihnuta všechna specifika pro konkrétní konstrukce, návaznosti a budovy jako celku. Proto také nelze z uplatnění uvedeného detailu vyvodit bezprostřední právní zodpovědnost.

V detailu je vlastní ETICS kreslen a značen černě, ostatní navazující konstrukce jsou zachyceny zjednodušeně a jsou kresleny a značeny šedě.



Legenda

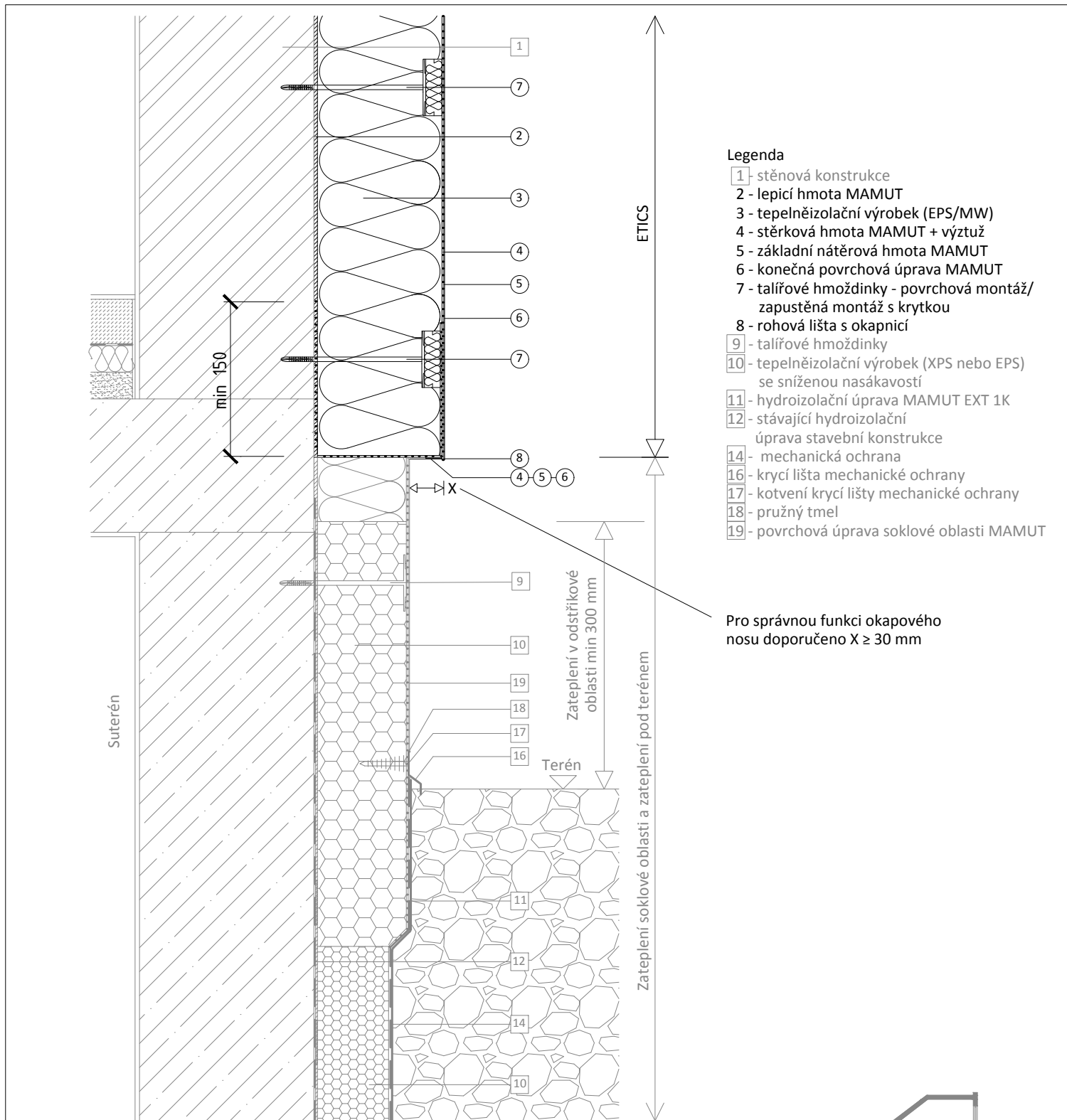
- 1 - stěnová konstrukce
- 2 - lepicí hmota MAMUT
- 3 - tepelněizolační výrobek (EPS/MW)
- 4 - stěrková hmota MAMUT + výztuž
- 5 - základní nátěrová hmota MAMUT
- 6 - konečná povrchová úprava MAMUT
- 7 - talířové hmoždinky - povrchová montáž/
zapuštěná montáž s krytkou
- 8 - zakládací sada z PVC
- 9 - těsnicí páska
- 10 - tepelněizolační výrobek (XPS nebo EPS)
se sníženou nasákavostí
- 11 - hydroizolační úprava MAMUT EXT 1K
- 12 - stávající hydroizolační
úprava stavební konstrukce
- 14 - mechanická ochrana
- 16 - krycí lišta mechanické ochrany
- 17 - kotvení krycí lišty mechanické ochrany
- 18 - pružný tmel
- 19 - povrchová úprava soklové oblasti MAMUT

Pro správnou funkci okapového nosu doporučeno $X \geq 30$ mm

Materiál tepelněizolačních výrobků musí být v souladu s požadavky ČSN 73 0810

Uvedený detail má charakter obecného a nezávazného podkladu pro návrh jeho řešení a znázorňuje pouze schematicky svoje provedení. Nenahrazuje dokumentaci ETICS a stavební dokumentaci. Praktické využití tohoto detailu je potřebné pro konkrétní provedení posoudit, neboť u něho nemohou být postihnuta všechna specifika pro konkrétní konstrukce, návaznosti a budovy jako celku. Proto také nelze z uplatnění uvedeného detailu vyvodit bezprostřední právní odpovědnost.

V detailu je vlastní ETICS kreslen a značen černě, ostatní navazující konstrukce jsou zachyceny zjednodušeně a jsou kresleny a značeny šedě.



Legenda

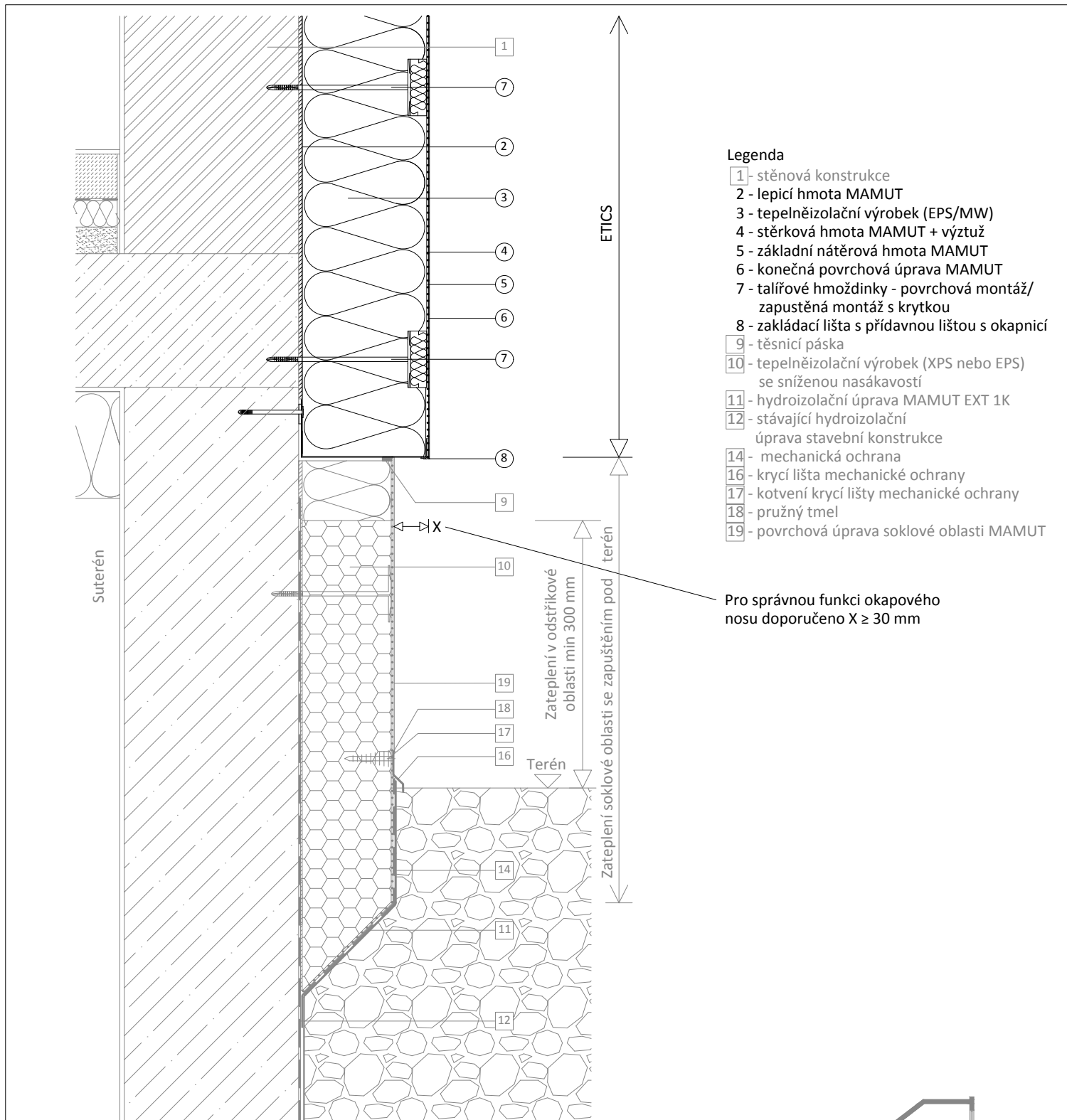
- 1 - stěnová konstrukce
- 2 - lepicí hmota MAMUT
- 3 - tepelněizolační výrobek (EPS/MW)
- 4 - stěrková hmota MAMUT + výztuž
- 5 - základní nátěrová hmota MAMUT
- 6 - konečná povrchová úprava MAMUT
- 7 - talířové hmoždinky - povrchová montáž/
zapustěná montáž s krytkou
- 8 - rohová lišta s okapnicí
- 9 - talířové hmoždinky
- 10 - tepelněizolační výrobek (XPS nebo EPS)
se sníženou nasákavostí
- 11 - hydroizolační úprava MAMUT EXT 1K
- 12 - stávající hydroizolační
úprava stavební konstrukce
- 14 - mechanická ochrana
- 16 - krycí lišta mechanické ochrany
- 17 - kotvení krycí lišty mechanické ochrany
- 18 - pružný tmel
- 19 - povrchová úprava soklové oblasti MAMUT

Pro správnou funkci okapového nosu doporučeno $X \geq 30$ mm

Materiál tepelněizolačních výrobků musí být v souladu s požadavky ČSN 73 0810

Uvedený detail má charakter obecného a nezávazného podkladu pro návrh jeho řešení a znázorňuje pouze schematicky svoje provedení. Nenahrazuje dokumentaci ETICS a stavební dokumentaci. Praktické využití tohoto detailu je potřebné pro konkrétní provedení posoudit, neboť u něho nemohou být postihnuta všechna specifika pro konkrétní konstrukce, návaznosti a budovy jako celku. Proto také nelze z uplatnění uvedeného detailu vyvodit bezprostřední právní zodpovědnost.

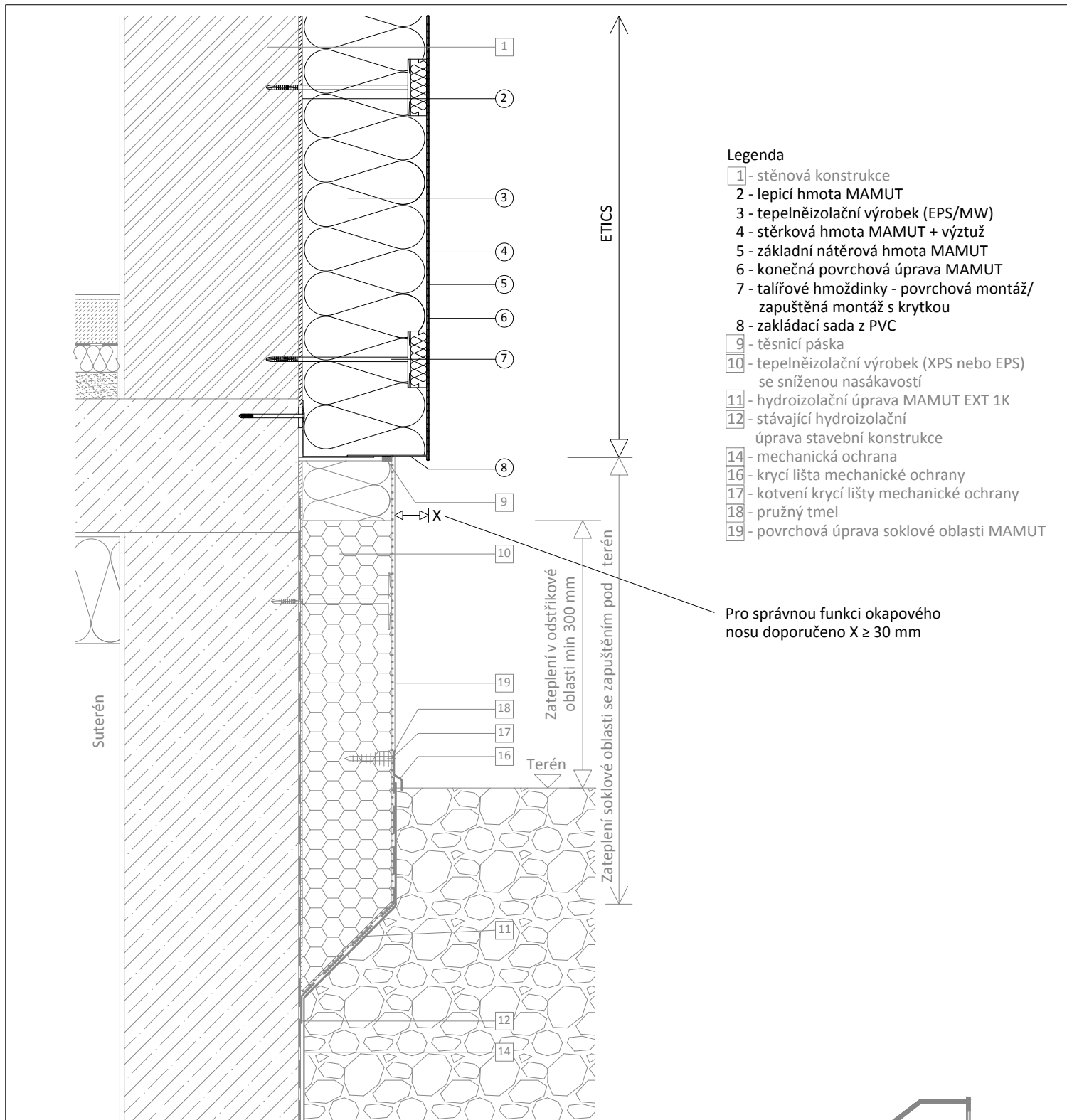
V detailu je vlastní ETICS kreslen a značen černě, ostatní navazující konstrukce jsou zachyceny zjednodušeně a jsou kresleny a značeny šedě.



Materiál tepelněizolačních výrobků musí být v souladu s požadavky ČSN 73 0810

Uvedený detail má charakter obecného a nezávazného podkladu pro návrh jeho řešení a znázorňuje pouze schematicky svoje provedení. Nenahrazuje dokumentaci ETICS a stavební dokumentaci. Praktické využití tohoto detailu je potřebné pro konkrétní provedení posoudit, neboť u něho nemohou být postihnuta všechna specifika pro konkrétní konstrukce, návaznosti a budovy jako celku. Proto také nelze z uplatnění uvedeného detailu vyvodit bezprostřední právní zodpovědnost.

V detailu je vlastní ETICS kreslen a značen černě, ostatní navazující konstrukce jsou zachyceny zjednodušeně a jsou kresleny a značeny šedě.



Legenda

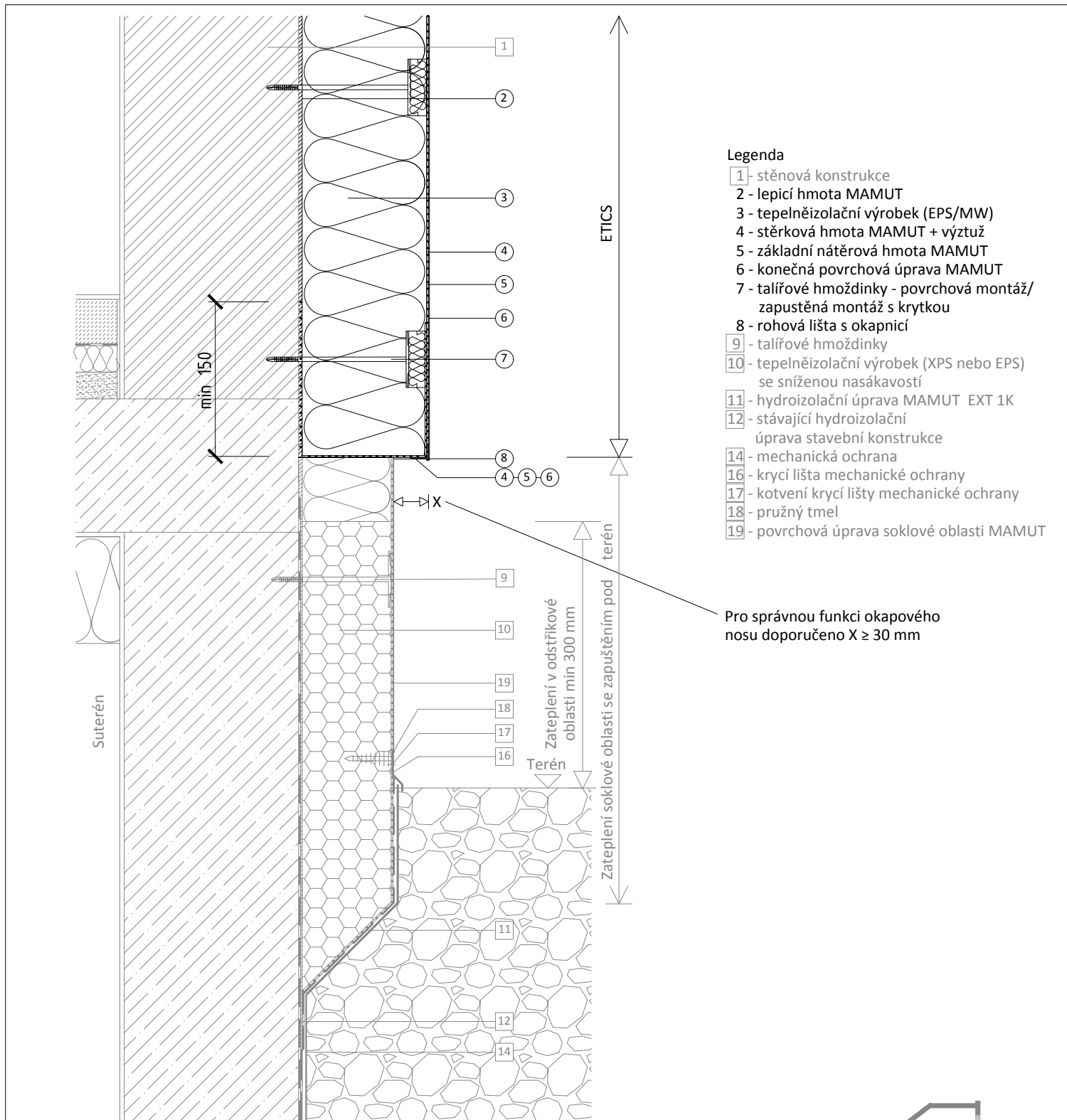
- 1 - stěnová konstrukce
- 2 - lepicí hmota MAMUT
- 3 - tepelněizolační výrobek (EPS/MW)
- 4 - stěrková hmota MAMUT + výztuž
- 5 - základní nátěrová hmota MAMUT
- 6 - konečná povrchová úprava MAMUT
- 7 - talířové hmoždinky - povrchová montáž/
zapuštěná montáž s krytkou
- 8 - základací sada z PVC
- 9 - těsnicí páska
- 10 - tepelněizolační výrobek (XPS nebo EPS)
se sníženou nasákavostí
- 11 - hydroizolační úprava MAMUT EXT 1K
- 12 - stávající hydroizolační
úprava stavební konstrukce
- 14 - mechanická ochrana
- 16 - krycí lišta mechanické ochrany
- 17 - kotvení krycí lišty mechanické ochrany
- 18 - pružný tmel
- 19 - povrchová úprava soklové oblasti MAMUT

Pro správnou funkci okapového nosu doporučeno $X \geq 30$ mm

Materiál tepelněizolačních výrobků musí být v souladu s požadavky ČSN 73 0810

Uvedený detail má charakter obecného a nezávazného podkladu pro návrh jeho řešení a znázorňuje pouze schematicky svoje provedení. Nenahrazuje dokumentaci ETICS a stavební dokumentaci. Praktické využití tohoto detailu je potřebné pro konkrétní provedení posoudit, neboť u něho nemohou být postihnuta všechna specifika pro konkrétní konstrukce, návaznosti a budovy jako celku. Proto také nelze z uplatnění uvedeného detailu vyvodit bezprostřední právní odpovědnost.

V detailu je vlastní ETICS kreslen a značen černě, ostatní navazující konstrukce jsou zachyceny zjednodušeně a jsou kresleny a značeny šedě.



Legenda

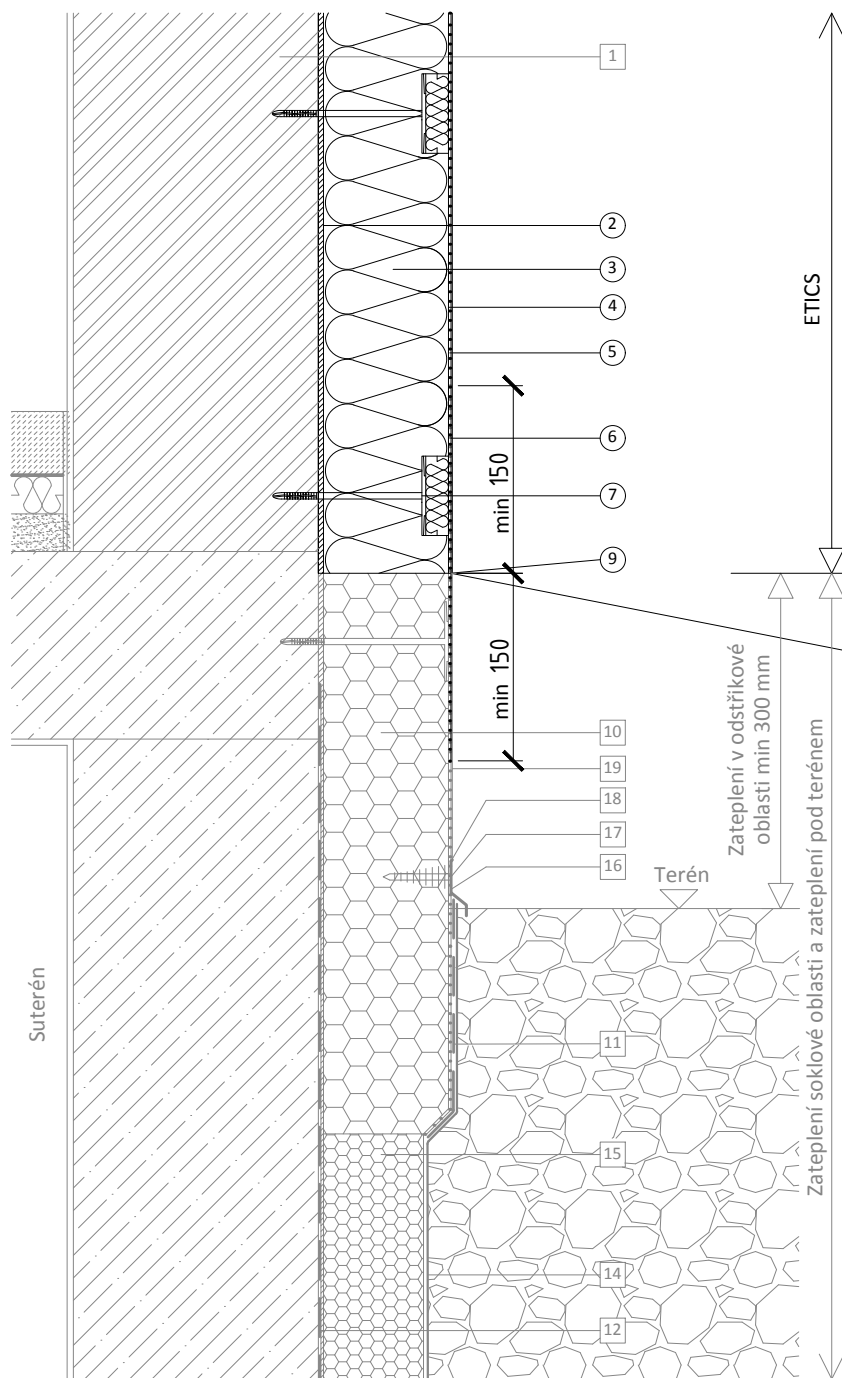
- 1 - stěnová konstrukce
- 2 - lepicí hmota MAMUT
- 3 - tepelněizolační výrobek (EPS/MW)
- 4 - stěrková hmota MAMUT + výztuž
- 5 - základní nátěrová hmota MAMUT
- 6 - konečná povrchová úprava MAMUT
- 7 - talířové hmoždinky - povrchová montáž/
zapuštěná montáž s krytkou
- 8 - rohová lišta s okapnicí
- 9 - talířové hmoždinky
- 10 - tepelněizolační výrobek (XPS nebo EPS)
se sníženou nasákavostí
- 11 - hydroizolační úprava MAMUT EXT 1K
- 12 - stávající hydroizolační
úprava stavební konstrukce
- 14 - mechanická ochrana
- 16 - krycí lišta mechanické ochrany
- 17 - kotvení krycí lišty mechanické ochrany
- 18 - pružný tmel
- 19 - povrchová úprava soklové oblasti MAMUT

Pro správnou funkci okapového nosu doporučeno $X \geq 30$ mm

Materiál tepelněizolačních výrobků musí být v souladu s požadavky ČSN 73 0810

Uvedený detail má charakter obecného a nezávazného podkladu pro návrh jeho řešení a znázorňuje pouze schematicky svoje provedení. Nenahrazuje dokumentaci ETICS a stavební dokumentaci. Praktické využití tohoto detailu je potřebné pro konkrétní provedení posoudit, neboť u něho nemohou být postihnuta všechna specifika pro konkrétní konstrukce, návaznosti a budovy jako celku. Proto také nelze z uplatnění uvedeného detailu vyvodit bezprostřední právní zodpovědnost.

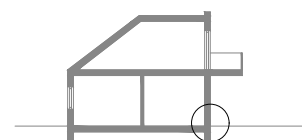
V detailu je vlastní ETICS kreslen a značen černě, ostatní navazující konstrukce jsou zachyceny zjednodušeně a jsou kresleny a značeny šedě.



Legenda

- 1 - stěnová konstrukce
- 2 - lepicí hmota MAMUT
- 3 - tepelněizolační výrobek (EPS/MW)
- 4 - stěrková hmota MAMUT + výztuž
- 5 - základní nátěrová hmota MAMUT
- 6 - konečná povrchová úprava MAMUT
- 7 - talířové hmoždinky - povrchová montáž/
zapuštěná montáž s krytkou
- 9 - provedení zesilujícího vyztužení na styku
odlišných tepelněizolačních výrobků
- 10 - tepelněizolační výrobek (XPS, EPS)
se sníženou nasákavostí
- 11 - hydroizolační úprava MAMUT EXT 1K
- 12 - stávající hydroizolační
úprava stavební konstrukce
- 14 - mechanická ochrana
- 15 - tepelněizolační výrobek (XPS, EPS) - se
sníženou nasákavostí
- 16 - krycí lišta mechanické ochrany
- 17 - kotvení krycí lišty mechanické ochrany
- 18 - pružný tmel
- 19 - povrchová úprava odstříkové oblasti MAMUT

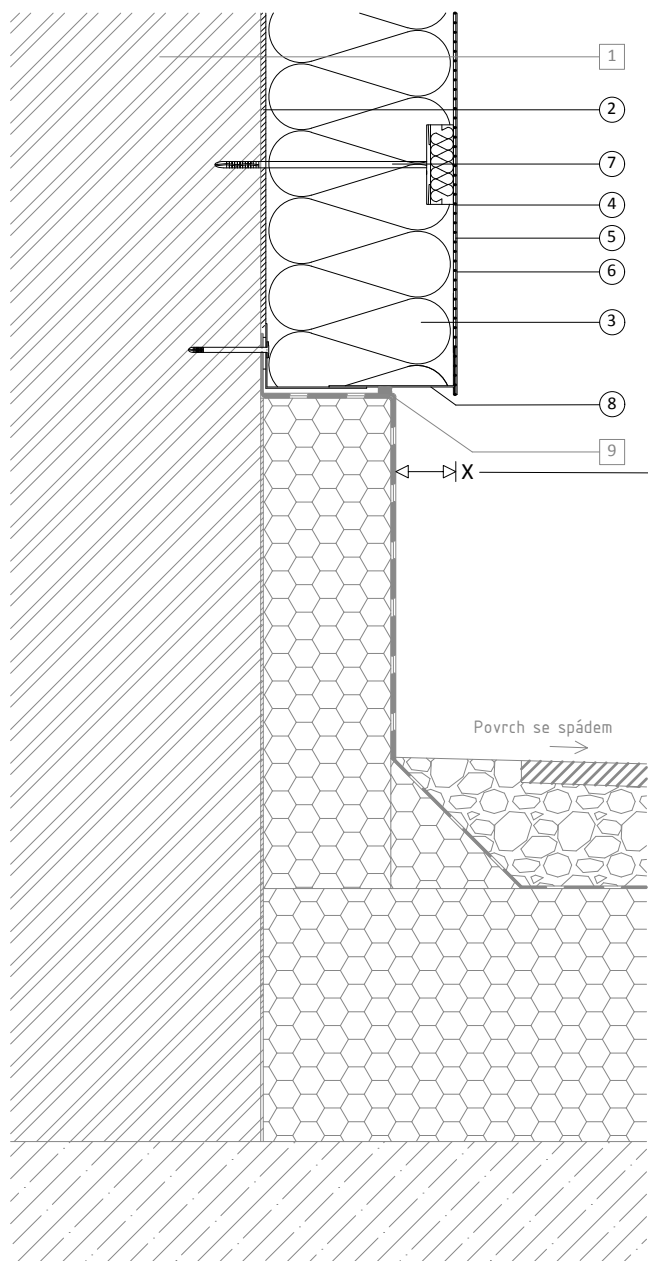
Pás zesilujícího vyztužení o šířce min 300 mm,
pokud dokumentace ETICS nepředepisuje jinak



Materiál tepelněizolačních výrobků musí být v souladu s požadavky ČSN 73 0810

Uvedený detail má charakter obecného a nezávazného podkladu pro návrh jeho řešení a znázorňuje pouze schematicky svoje provedení. Nenahrazuje dokumentaci ETICS a stavební dokumentaci. Praktické využití tohoto detailu je potřebné pro konkrétní provedení posoudit, neboť u něho nemohou být postihnuta všechna specifika pro konkrétní konstrukce, návaznosti a budovy jako celku. Proto také nelze z uplatnění uvedeného detailu vyvodit bezprostřední právní zodpovědnost.

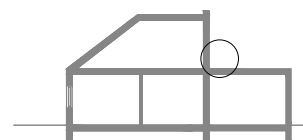
V detailu je vlastní ETICS kreslen a značen černě, ostatní navazující konstrukce jsou zachyceny zjednodušeně a jsou kresleny a značeny šedě.



Legenda

- 1 - stěnová konstrukce
- 2 - lepicí hmota MAMUT
- 3 - tepelněizolační výrobek (EPS/MW)
- 4 - stěrková hmota MAMUT + výztuž
- 5 - základní nátěrová hmota MAMUT
- 6 - konečná povrchová úprava
- 7 - talířové hmoždinky - povrchová montáž/
zapuštěná montáž s krytkou
- 8 - zakládací sada z PVC
- 9 - těsnicí páska

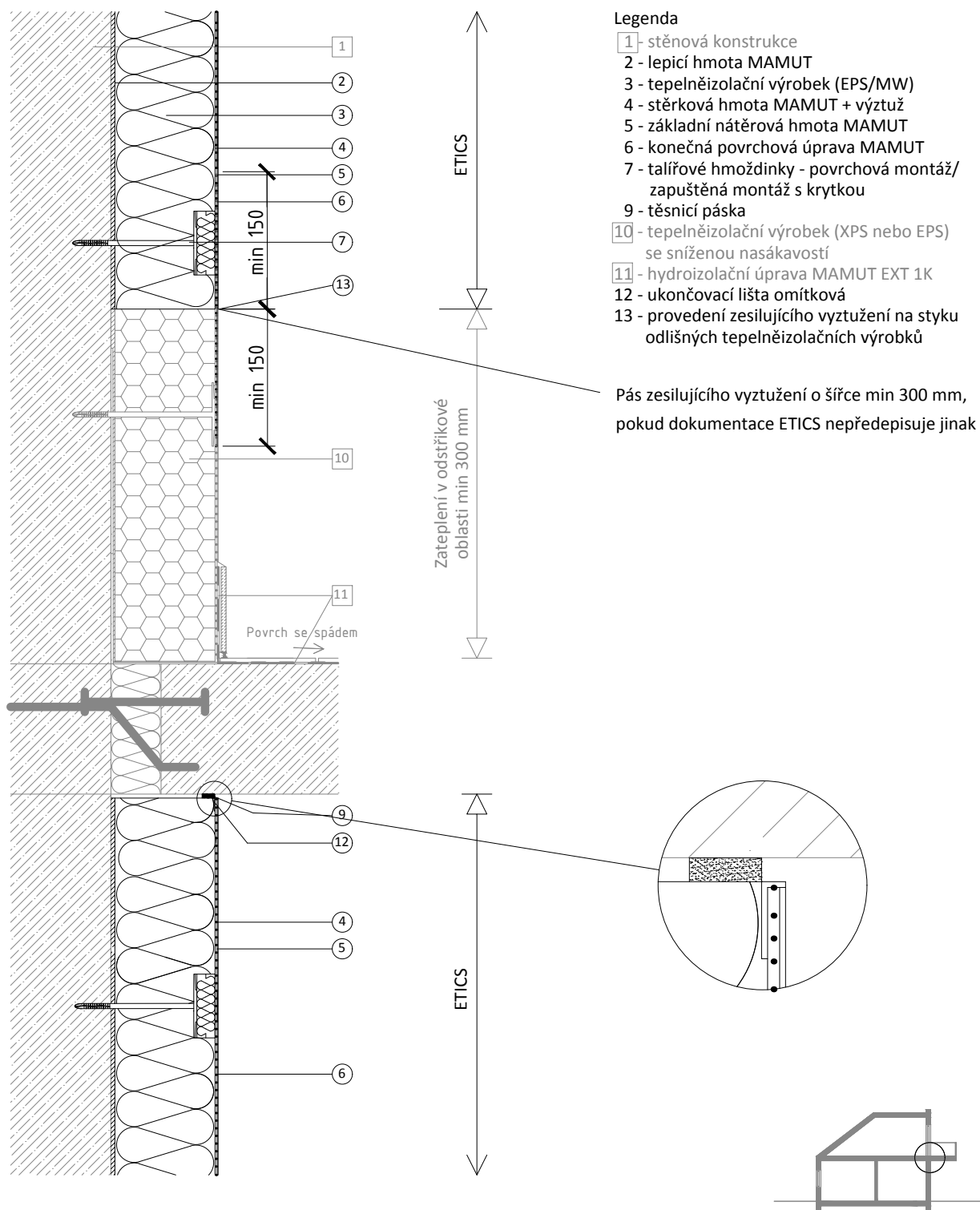
Pro správnou funkci okapového nosu doporučeno $X \geq 30 \text{ mm}$



Materiál tepelněizolačních výrobků musí být v souladu s požadavky ČSN 73 0810

Uvedený detail má charakter obecného a nezávazného podkladu pro návrh jeho řešení a znázorňuje pouze schematicky svoje provedení. Nenahrazuje dokumentaci ETICS a stavební dokumentaci. Praktické využití tohoto detailu je potřebné pro konkrétní provedení posoudit, neboť u něho nemohou být postihnuta všechna specifika pro konkrétní konstrukce, návaznosti a budovy jako celku. Proto také nelze z uplatnění uvedeného detailu vyvodit bezprostřední právní zodpovědnost.

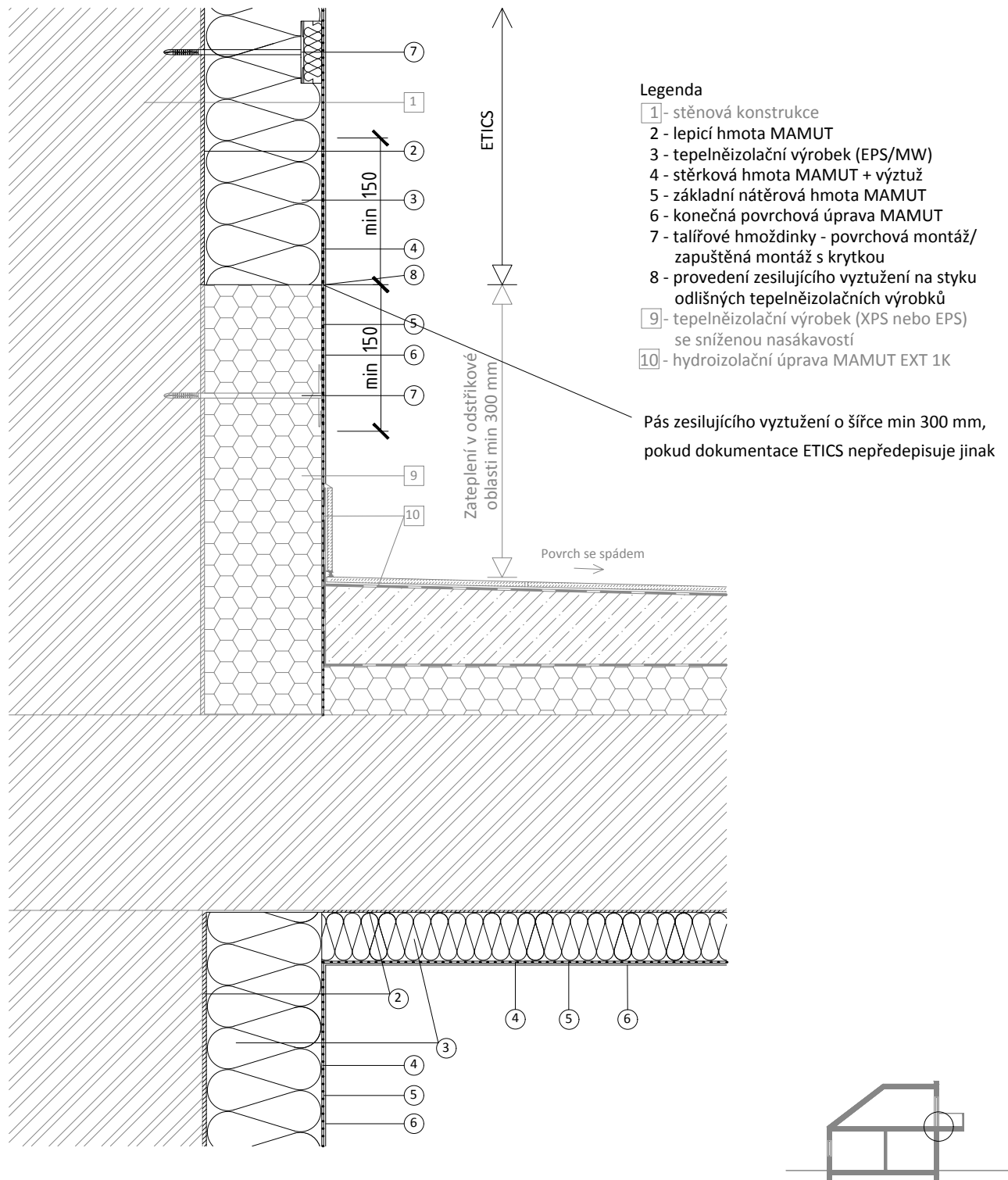
V detailu je vlastní ETICS kreslen a značen černě, ostatní navazující konstrukce jsou zachyceny zjednodušeně a jsou kresleny a značeny šedě.



Materiál tepelněizolačních výrobků musí být v souladu s požadavky ČSN 73 0810

Uvedený detail má charakter obecného a nezávazného podkladu pro návrh jeho řešení a znázorňuje pouze schematicky svoje provedení. Nenahrazuje dokumentaci ETICS a stavební dokumentaci. Praktické využití tohoto detailu je potřebné pro konkrétní provedení posoudit, neboť u něho nemohou být postihnuta všechna specifika pro konkrétní konstrukce, návaznosti a budovy jako celku. Proto také nelze z uplatnění uvedeného detailu vyvodit bezprostřední právní zodpovědnost.

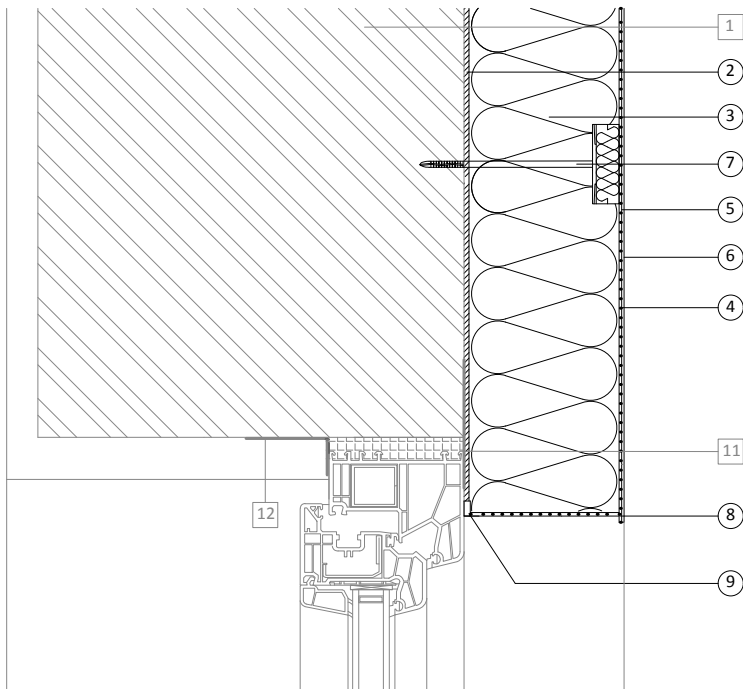
V detailu je vlastní ETICS kreslen a značen černě, ostatní navazující konstrukce jsou zachyceny zjednodušeně a jsou kresleny a značeny šedě.



Materiál tepelněizolačních výrobků musí být v souladu s požadavky ČSN 73 0810

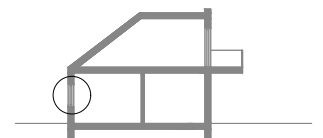
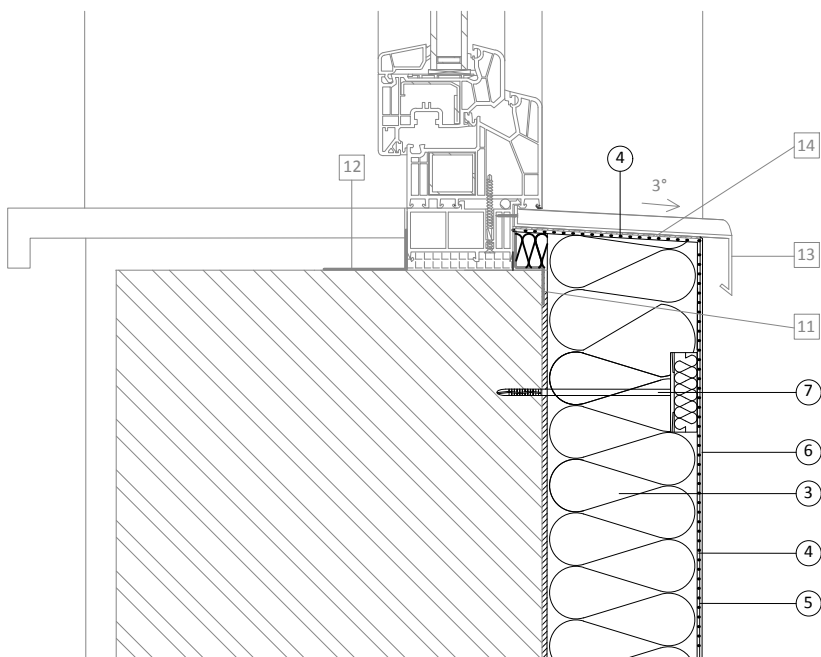
Uvedený detail má charakter obecného a nezávazného podkladu pro návrh jeho řešení a znázorňuje pouze schematicky svoje provedení. Nenahrazuje dokumentaci ETICS a stavební dokumentaci. Praktické využití tohoto detailu je potřebné pro konkrétní provedení posoudit, neboť u něho nemohou být postihnuta všechna specifika pro konkrétní konstrukce, návaznosti a budovy jako celku. Proto také nelze z uplatnění uvedeného detailu vyvodit bezprostřední právní zodpovědnost.

V detailu je vlastní ETICS kreslen a značen černě, ostatní navazující konstrukce jsou zachyceny zjednodušeně a jsou kresleny a značeny šedě.



Legenda

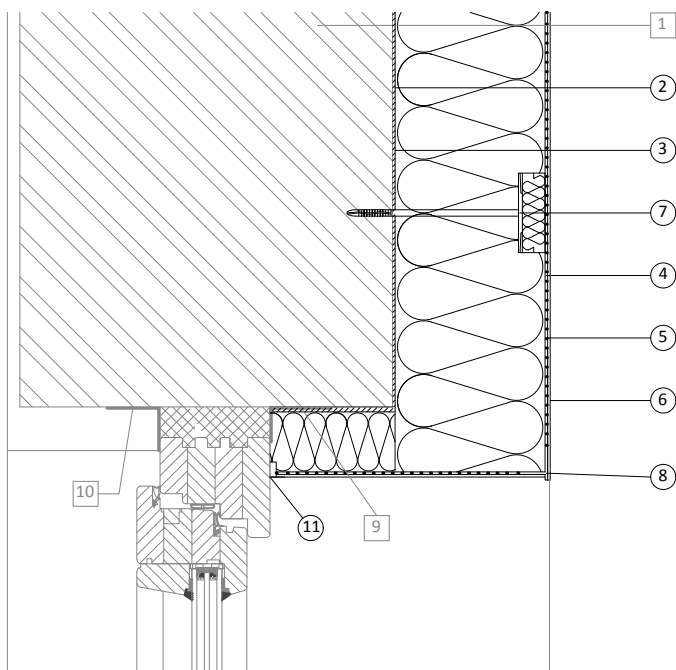
- 1 - stěnová konstrukce
- 2 - lepicí hmota MAMUT
- 3 - tepelněizolační výrobek (EPS/MW)
- 4 - stěrková hmota MAMUT + výztuž
- 5 - základní nátěrová hmota MAMUT
- 6 - konečná povrchová úprava MAMUT
- 7 - talířové hmoždinky - povrchová montáž/
zapuštěná montáž s krytkou
- 8 - rohová lišta s okapnicí
- 9 - napojovací lišta okenní (2D nebo 3D)
- 11 - paropropustná páska
- 12 - parotěsná páska
- 13 - oplechování parapetu
- 14 - lepidlo pro přilepení oplechování parapetu



Materiál tepelněizolačních výrobků musí být v souladu s požadavky ČSN 73 0810

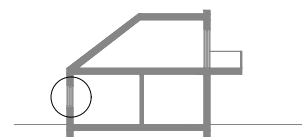
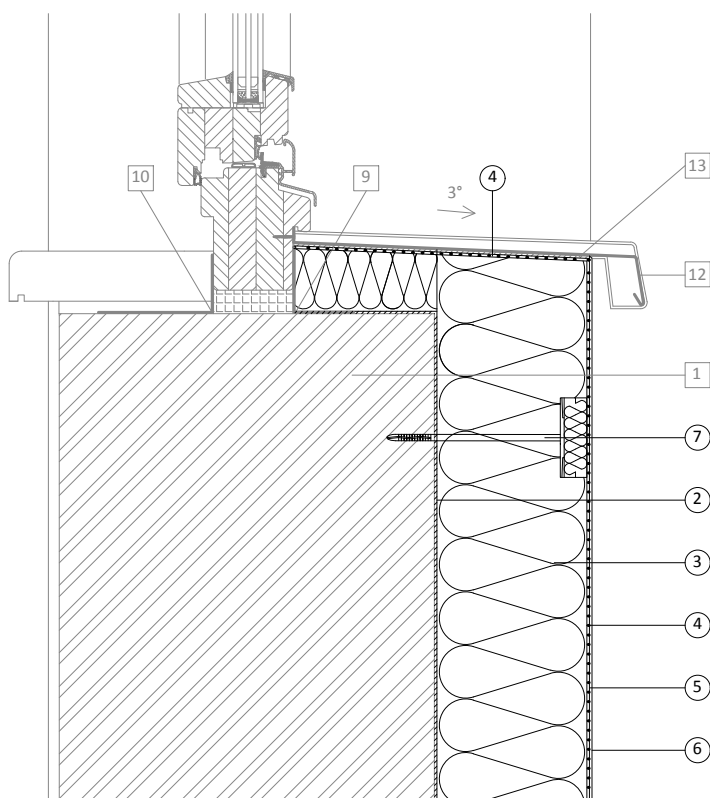
Uvedený detail má charakter obecného a nezávazného podkladu pro návrh jeho řešení a znázorňuje pouze schematicky svoje provedení. Nenahrazuje dokumentaci ETICS a stavební dokumentaci. Praktické využití tohoto detailu je potřebné pro konkrétní provedení posoudit, neboť u něho nemohou být postihnuta všechna specifika pro konkrétní konstrukce, návaznosti a budovy jako celku. Proto také nelze z uplatnění uvedeného detailu vyvodit bezprostřední právní zodpovědnost.

V detailu je vlastní ETICS kreslen a značen černě, ostatní navazující konstrukce jsou zachyceny zjednodušeně a jsou kresleny a značeny šedě.



Legenda

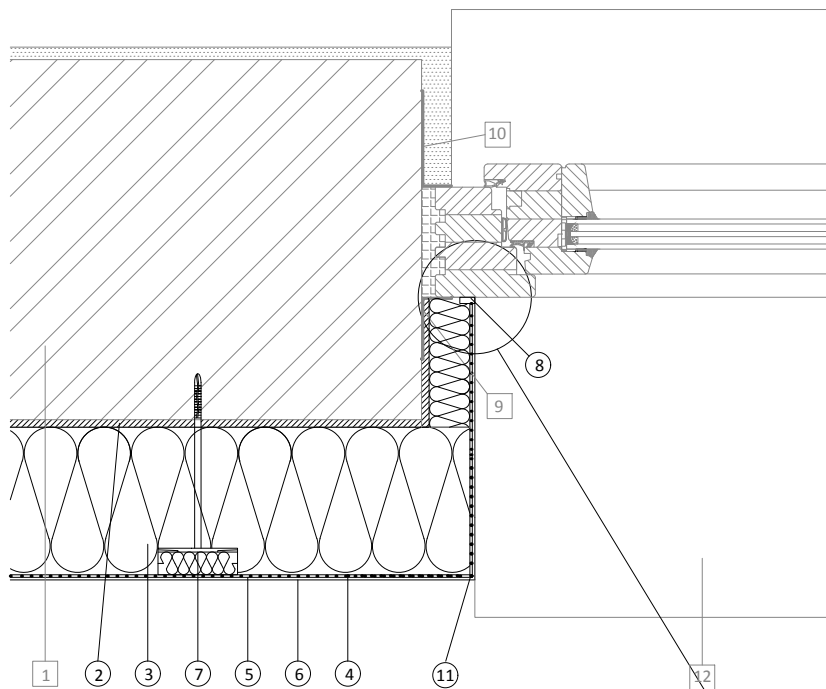
- 1 - stěnová konstrukce
- 2 - lepicí hmota MAMUT
- 3 - tepelněizolační výrobek (EPS/MW)
- 4 - stěrková hmota MAMUT + výztuž
- 5 - základní nátěrová hmota MAMUT
- 6 - konečná povrchová úprava MAMUT
- 7 - talířové hmoždinky - povrchová montáž/
zapuštěná montáž s krytkou
- 8 - rohová lišta s okapnicí
- 9 - paropropustná páska
- 10 - parotěsná páska
- 11 - napojovací lišta okenní (1D, 2D nebo 3D)
- 12 - oplechování parapetu
- 13 - lepidlo pro přilepení oplechování parapetu



Materiál tepelněizolačních výrobků musí být v souladu s požadavky ČSN 73 0810

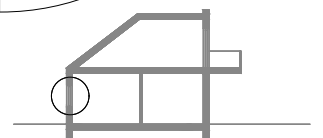
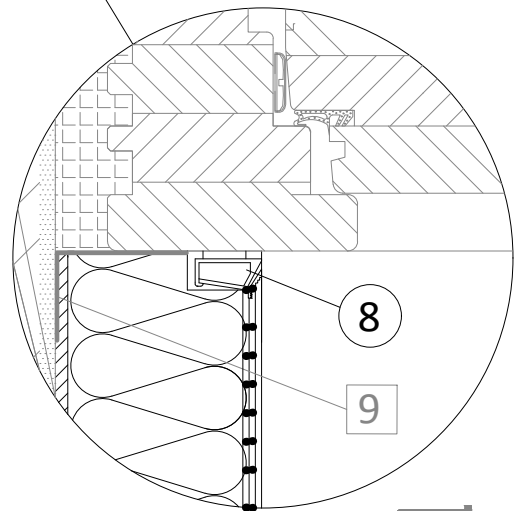
Uvedený detail má charakter obecného a nezávazného podkladu pro návrh jeho řešení a znázorňuje pouze schematicky svoje provedení. Nenahrazuje dokumentaci ETICS a stavební dokumentaci. Praktické využití tohoto detailu je potřebné pro konkrétní provedení posoudit, neboť u něho nemohou být postihnuta všechna specifika pro konkrétní konstrukce, návaznosti a budovy jako celku. Proto také nelze z uplatnění uvedeného detailu vyvodit bezprostřední právní zodpovědnost.

V detailu je vlastní ETICS kreslen a značen černě, ostatní navazující konstrukce jsou zachyceny zjednodušeně a jsou kresleny a značeny šedě.



Legenda

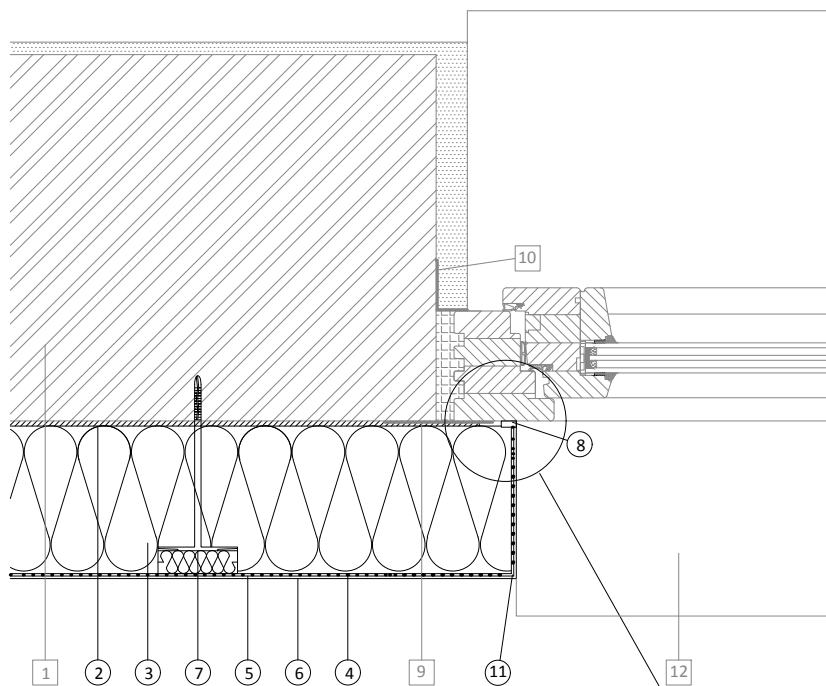
- 1 - stěnová konstrukce
- 2 - lepicí hmota MAMUT
- 3 - tepelněizolační výrobek (EPS/MW)
- 4 - stěrková hmota MAMUT + výztuž
- 5 - základní nátěrová hmota MAMUT
- 6 - konečná povrchová úprava MAMUT
- 7 - talířové hmoždinky - povrchová montáž/
zapuštěná montáž s krytkou
- 8 - napojovací lišta okenní (1D, 2D nebo 3D,
případný výřez v tepelněizolačním výrobku
v závislosti na rozměru napojovací lišty)
- 9 - paropropustná páska
- 10 - parotěsná páska
- 11 - rohová lišta
- 12 - oplechování parapetu



Materiál tepelněizolačních výrobků musí být v souladu s požadavky ČSN 73 0810

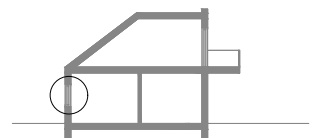
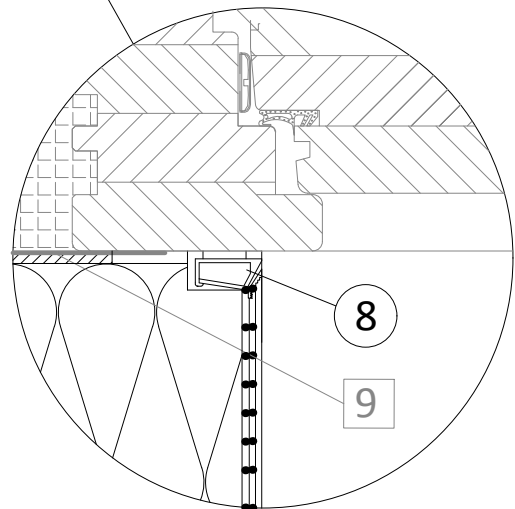
Uvedený detail má charakter obecného a nezávazného podkladu pro návrh jeho řešení a znázorňuje pouze schematicky svoje provedení. Nenahrazuje dokumentaci ETICS a stavební dokumentaci. Praktické využití tohoto detailu je potřebné pro konkrétní provedení posoudit, neboť u něho nemohou být postihnuta všechna specifika pro konkrétní konstrukce, návaznosti a budovy jako celku. Proto také nelze z uplatnění uvedeného detailu vyvodit bezprostřední právní zodpovědnost.

V detailu je vlastní ETICS kreslen a značen černě, ostatní navazující konstrukce jsou zachyceny zjednodušeně a jsou kresleny a značeny šedě.



Legenda

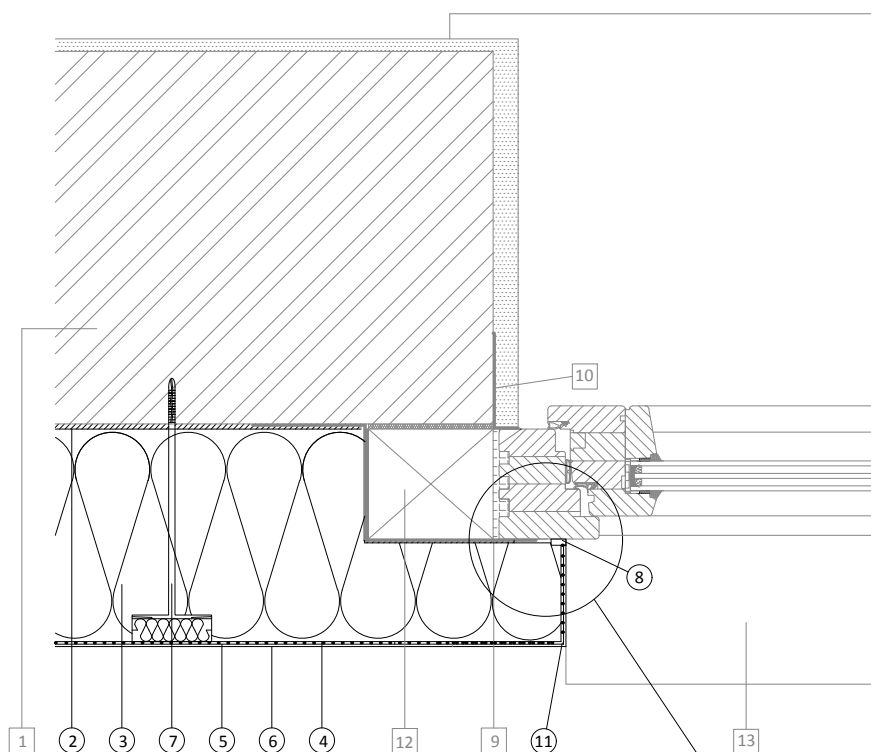
- 1 - stěnová konstrukce
- 2 - lepicí hmota MAMUT
- 3 - tepelněizolační výrobek (EPS/MW)
- 4 - stěrková hmota MAMUT + výztuž
- 5 - základní nátěrová hmota MAMUT
- 6 - konečná povrchová úprava MAMUT
- 7 - talířové hmoždinky - povrchová montáž/
zapuštěná montáž s krytkou
- 8 - napojovací lišta okenní (2D nebo 3D,
případný výřez v tepelněizolačním výrobku
v závislosti na rozměru napojovací lišty)
- 9 - paropropustná páska
- 10 - parotěsná páska
- 11 - rohová lišta
- 12 - oplechování parapetu



Materiál tepelněizolačních výrobků musí být v souladu s požadavky ČSN 73 0810

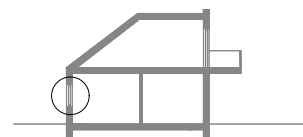
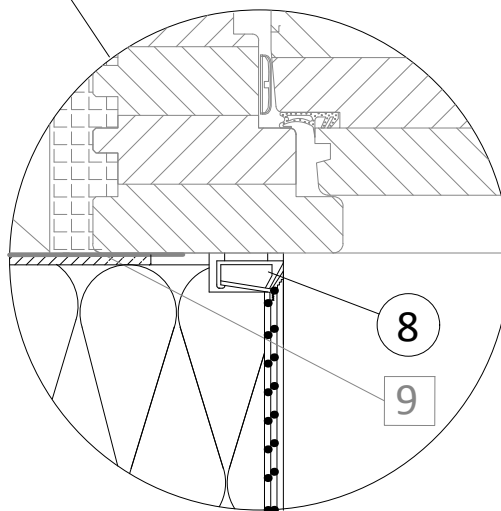
Uvedený detail má charakter obecného a nezávazného podkladu pro návrh jeho řešení a znázorňuje pouze schematicky svoje provedení. Nenahrazuje dokumentaci ETICS a stavební dokumentaci. Praktické využití tohoto detailu je potřebné pro konkrétní provedení posoudit, neboť u něho nemohou být postihnuta všechna specifika pro konkrétní konstrukce, návaznosti a budovy jako celku. Proto také nelze z uplatnění uvedeného detailu vyvodit bezprostřední právní zodpovědnost.

V detailu je vlastní ETICS kreslen a značen černě, ostatní navazující konstrukce jsou zachyceny zjednodušeně a jsou kresleny a značeny šedě.



Legenda

- 1 - stěnová konstrukce
- 2 - lepicí hmota MAMUT
- 3 - tepelněizolační výrobek (EPS/MW)
- 4 - stěrková hmota MAMUT + výztuž
- 5 - základní nátěrová hmota MAMUT
- 6 - konečná povrchová úprava MAMUT
- 7 - talířové hmoždinky - povrchová montáž/
zapuštěná montáž s krytkou
- 8 - napojovací lišta okenní (2D nebo 3D,
případný výřez v tepelněizolačním výrobku
v závislosti na rozměru napojovací lišty)
- 9 - paropropustná páska
- 10 - parotěsná páska
- 11 - rohová lišta
- 12 - montážní prvek z tepelněizolačního materiálu
pro předsazenou montáž výplně stavebních otvorů
- 13 - oplechování parapetu

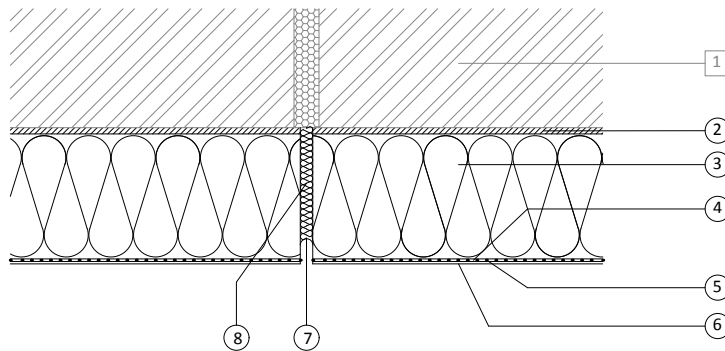


Materiál tepelněizolačních výrobků musí být v souladu s požadavky ČSN 73 0810

Uvedený detail má charakter obecného a nezávazného podkladu pro návrh jeho řešení a znázorňuje pouze schematicky svoje provedení. Nenahrazuje dokumentaci ETICS a stavební dokumentaci. Praktické využití tohoto detailu je potřebné pro konkrétní provedení posoudit, neboť u něho nemohou být postihnuta všechna specifika pro konkrétní konstrukce, návaznosti a budovy jako celku. Proto také nelze z uplatnění uvedeného detailu vyvodit bezprostřední právní zodpovědnost.

V detailu je vlastní ETICS kreslen a značen černě, ostatní navazující konstrukce jsou zachyceny zjednodušeně a jsou kresleny a značeny šedě.

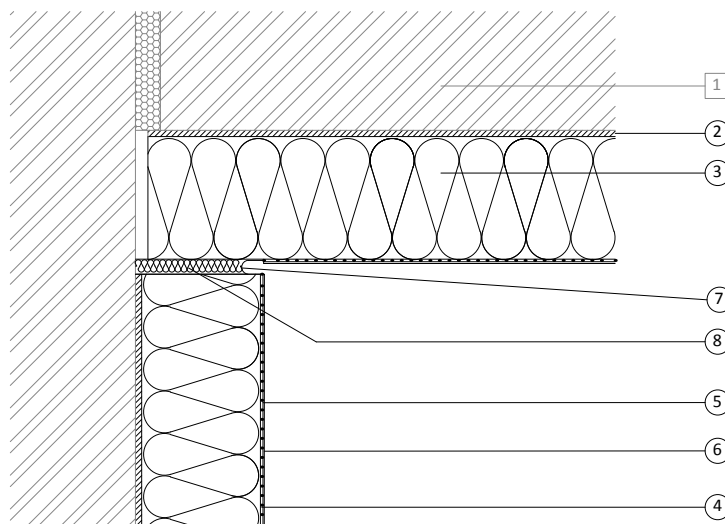
v ploše



Legenda

- 1 - stěnová konstrukce
- 2 - lepicí hmota
- 3 - tepelněizolační výrobek (EPS/MW)
- 4 - základní vrstva
- 5 - základní nátěrová hmota (je-li součástí ETICS)
- 6 - konečná povrchová úprava
- 7 - dilatační lišta
- 8 - výplň z tepelněizolačního materiálu

v koutě



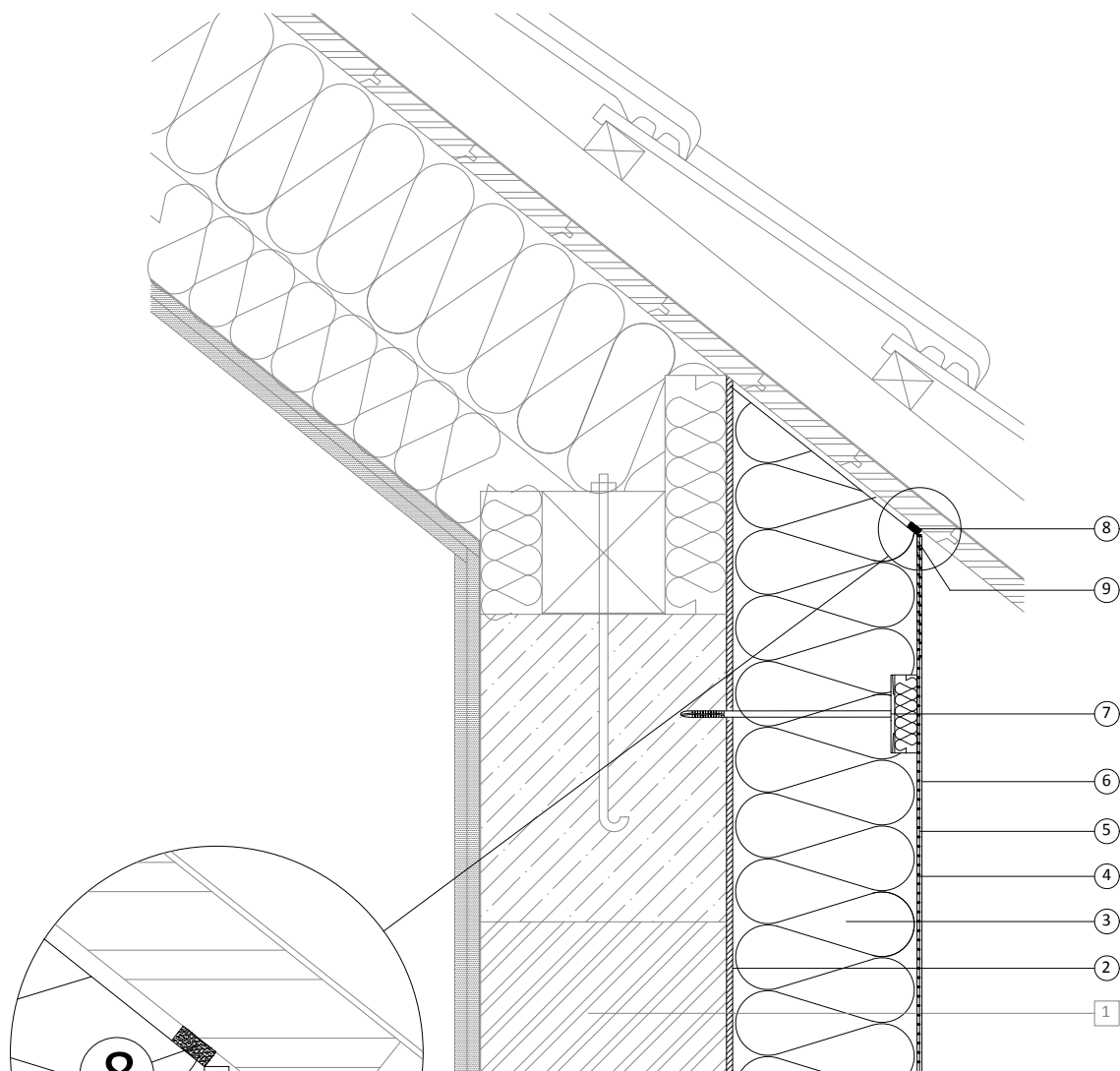
Legenda

- 1 - stěnová konstrukce
- 2 - lepicí hmota MAMUT
- 3 - tepelněizolační výrobek (EPS/MW)
- 4 - stěrková hmota MAMUT + výztuž
- 5 - základní nátěrová hmota MAMUT
- 6 - konečná povrchová úprava MAMUT
- 7 - dilatační lišta
- 8 - výplň z tepelněizolačního materiálu

Materiál tepelněizolačních výrobků musí být v souladu s požadavky ČSN 73 0810

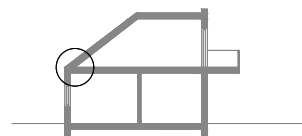
Uvedený detail má charakter obecného a nezávazného podkladu pro návrh jeho řešení a znázorňuje pouze schematicky svoje provedení. Nenahrazuje dokumentaci ETICS a stavební dokumentaci. Praktické využití tohoto detailu je potřebné pro konkrétní provedení posoudit, neboť u něho nemohou být postihnuta všechna specifika pro konkrétní konstrukce, návaznosti a budovy jako celku. Proto také nelze z uplatnění uvedeného detailu vyvodit bezprostřední právní zodpovědnost.

V detailu je vlastní ETICS kreslen a značen černě, ostatní navazující konstrukce jsou zachyceny zjednodušeně a jsou kresleny a značeny šedě.



Legenda

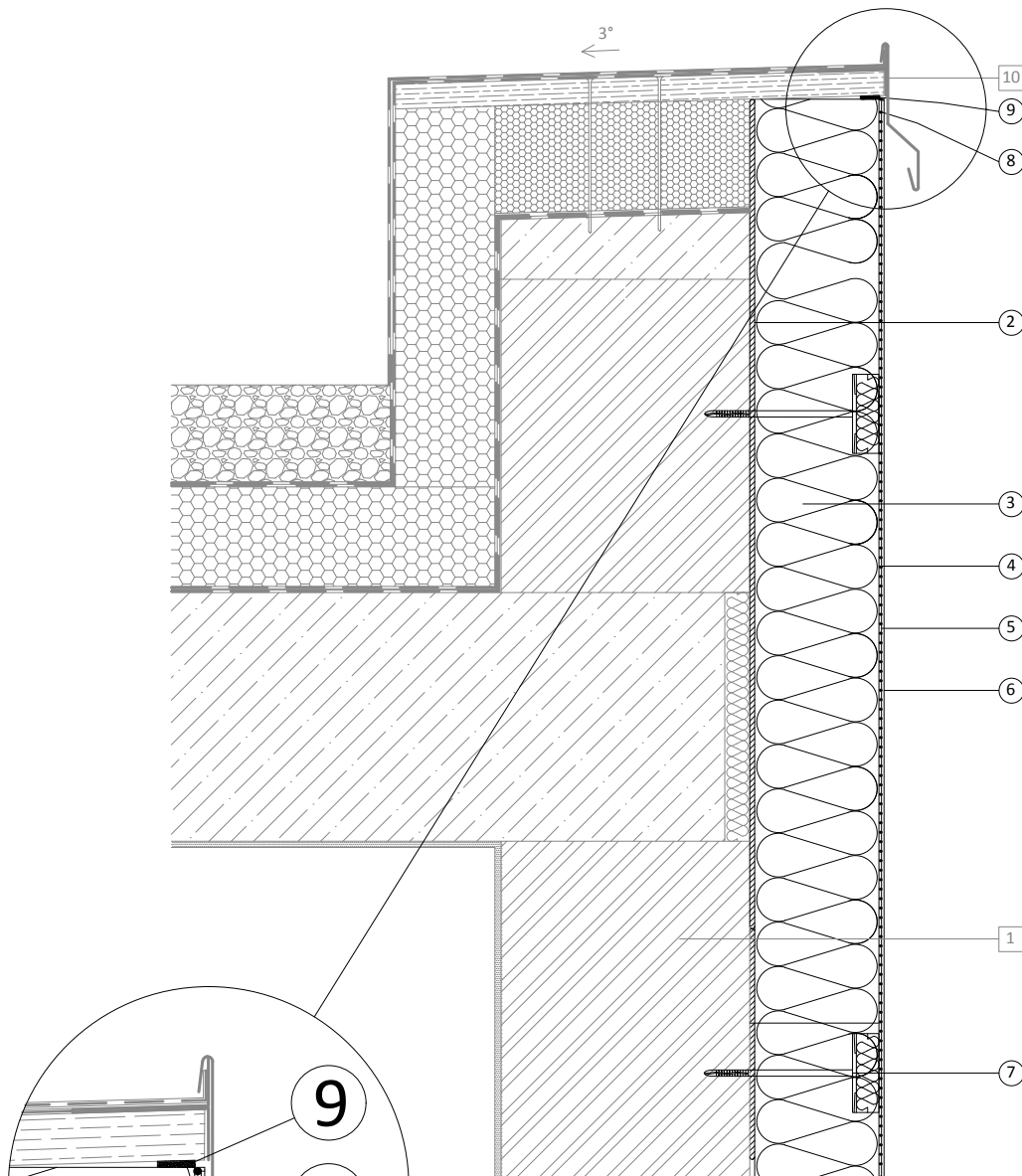
- 1 - stěnová konstrukce
- 2 - lepicí hmota MAMUT
- 3 - tepelněizolační výrobek (EPS/MW)
- 4 - stěrková hmota MAMUT + výztuž
- 5 - základní nátěrová hmota MAMUT
- 6 - konečná povrchová úprava MAMUT
- 7 - talířové hmoždinky - povrchová montáž/
zapuštěná montáž s krytkou
- 8 - těsnicí páska
- 9 - ukončovací lišta omítková



Materiál tepelněizolačních výrobků musí být v souladu s požadavky ČSN 73 0810

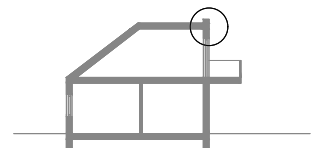
Uvedený detail má charakter obecného a nezávazného podkladu pro návrh jeho řešení a znázorňuje pouze schematicky svoje provedení. Nenahrazuje dokumentaci ETICS a stavební dokumentaci. Praktické využití tohoto detailu je potřebné pro konkrétní provedení posoudit, neboť u něho nemohou být postihnuta všechna specifika pro konkrétní konstrukce, návaznosti a budovy jako celku. Proto také nelze z uplatnění uvedeného detailu vyvodit bezprostřední právní zodpovědnost.

V detailu je vlastní ETICS kreslen a značen černě, ostatní navazující konstrukce jsou zachyceny zjednodušeně a jsou kresleny a značeny šedě.



Legenda

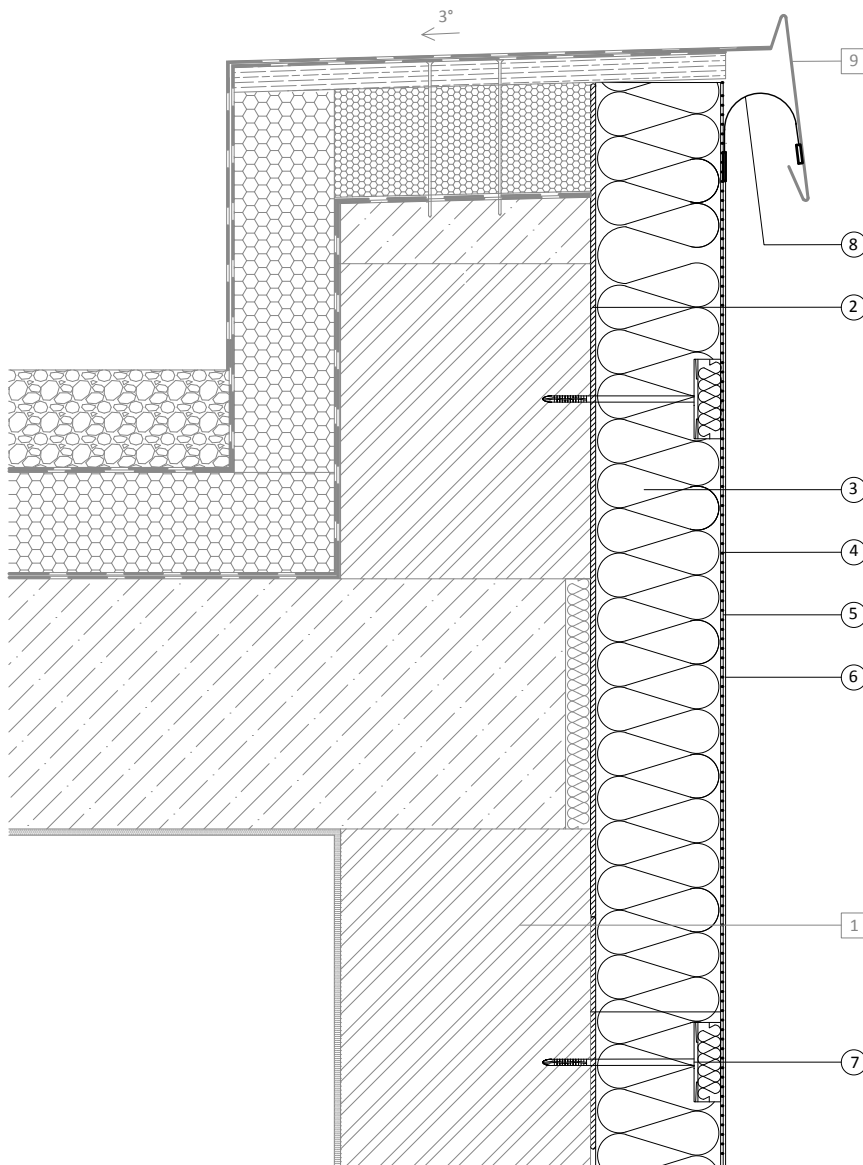
- 1 - stěnová konstrukce
- 2 - lepicí hmota MAMUT
- 3 - tepelněizolační výrobek (EPS/MW)
- 4 - stěrková hmota MAMUT + výztuž
- 5 - základní nátěrová hmota MAMUT
- 6 - konečná povrchová úprava MAMUT
- 7 - talířové hmoždinky - povrchová montáž/
zapuštěná montáž s krytkou
- 8 - ukončovací lišta omítková
- 9 - těsnicí páska
- 10 - oplechování atiky



Materiál tepelněizolačních výrobků musí být v souladu s požadavky ČSN 73 0810

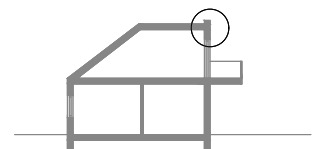
Uvedený detail má charakter obecného a nezávazného podkladu pro návrh jeho řešení a znázorňuje pouze schematicky svoje provedení. Nenahrazuje dokumentaci ETICS a stavební dokumentaci. Praktické využití tohoto detailu je potřebné pro konkrétní provedení posoudit, neboť u něho nemohou být postihnuta všechna specifika pro konkrétní konstrukce, návaznosti a budovy jako celku. Proto také nelze z uplatnění uvedeného detailu vyvodit bezprostřední právní zodpovědnost.

V detailu je vlastní ETICS kreslen a značen černě, ostatní navazující konstrukce jsou zachyceny zjednodušeně a jsou kresleny a značeny šedě.



Legenda

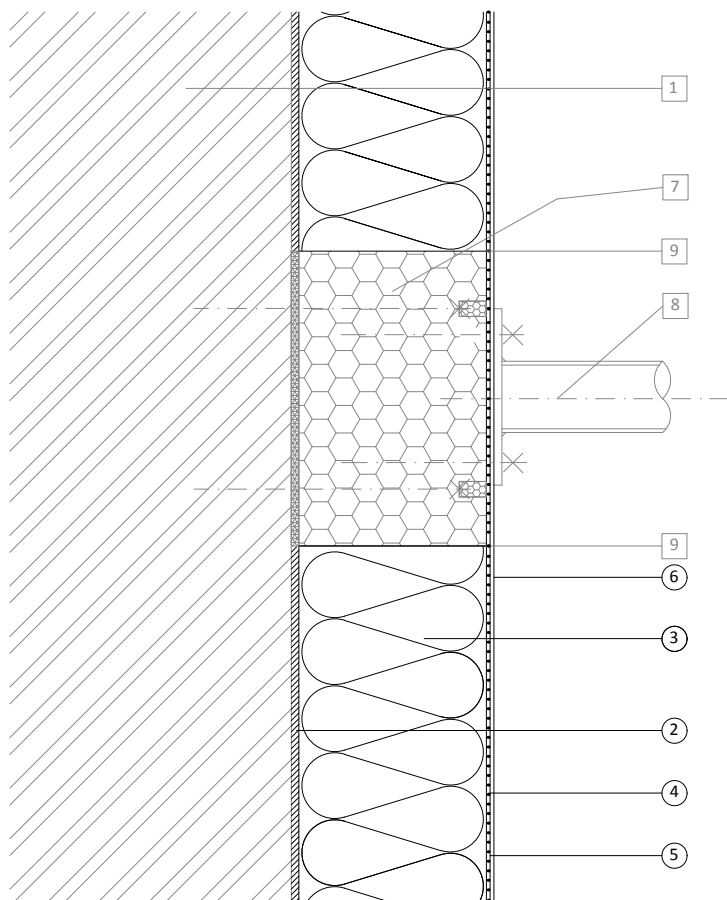
- 1 - stěnová konstrukce
- 2 - lepicí hmota MAMUT
- 3 - tepelněizolační výrobek (EPS/MW)
- 4 - stěrková hmota MAMUT + výztuž
- 5 - základní nátěrová hmota MAMUT
- 6 - konečná povrchová úprava MAMUT
- 7 - talířové hmoždinky - povrchová montáž/
zapuštěná montáž s krytkou
- 8 - ukončovací lišta atiková
- 9 - oplechování atiky



Materiál tepelněizolačních výrobků musí být v souladu s požadavky ČSN 73 0810

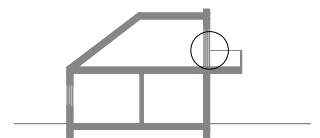
Uvedený detail má charakter obecného a nezávazného podkladu pro návrh jeho řešení a znázorňuje pouze schematicky svoje provedení. Nenahrazuje dokumentaci ETICS a stavební dokumentaci. Praktické využití tohoto detailu je potřebné pro konkrétní provedení posoudit, neboť u něho nemohou být postihnuta všechna specifika pro konkrétní konstrukce, návaznosti a budovy jako celku. Proto také nelze z uplatnění uvedeného detailu vyvodit bezprostřední právní zodpovědnost.

V detailu je vlastní ETICS kreslen a značen černě, ostatní navazující konstrukce jsou zachyceny zjednodušeně a jsou kresleny a značeny šedě.



Legenda

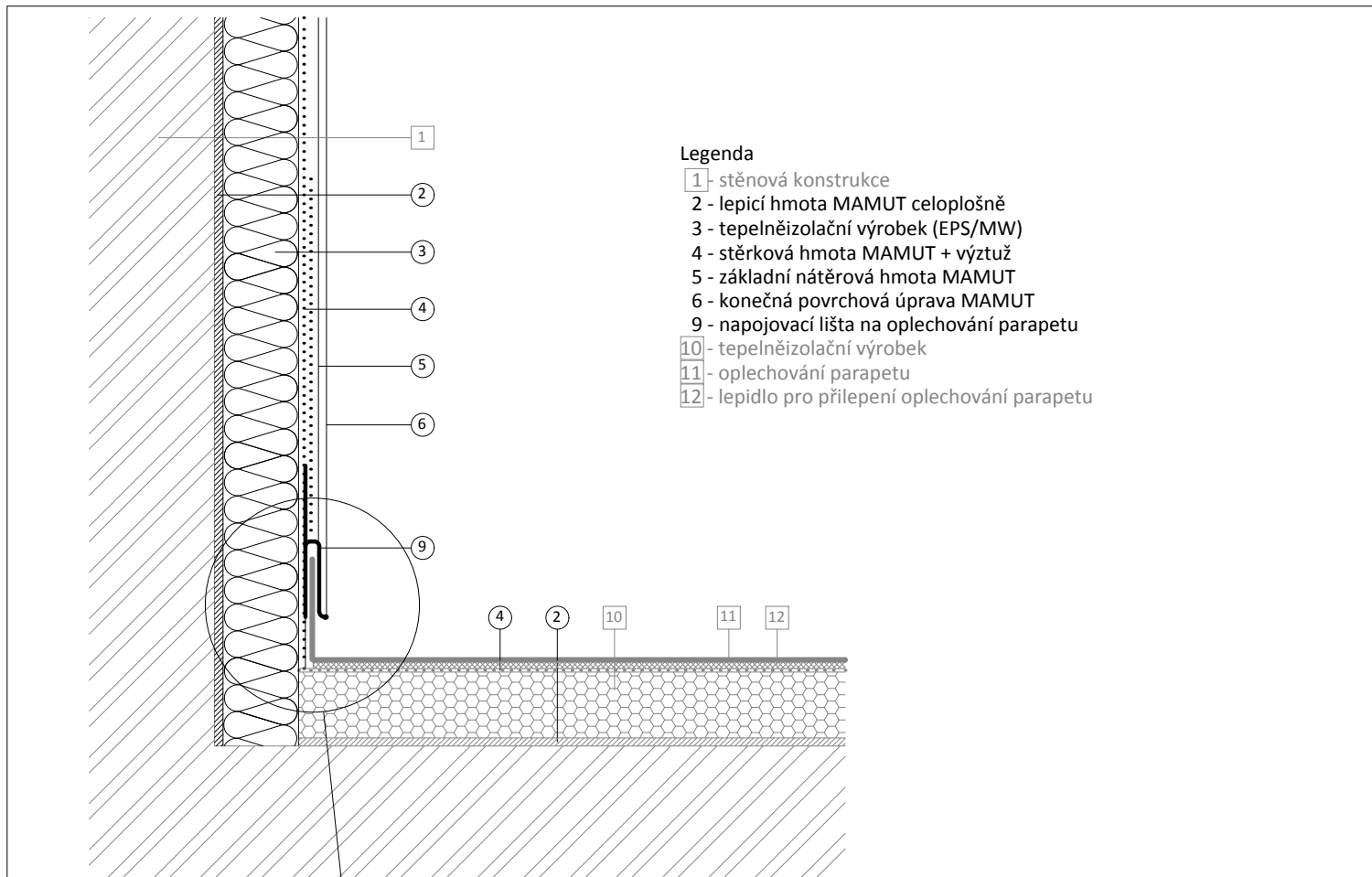
- 1- stěnová konstrukce
- 2 - lepicí hmota MAMUT
- 3 - tepelněizolační výrobek (EPS/MW)
- 4 - stěrková hmota MAMUT + výztuž
- 5 - základní nátěrová hmota MAMUT
- 6 - konečná povrchová úprava MAMUT
- 7- montážní prvek z tepelněizolačního materiálu s vysokou pevností (kotvení dle doporučení výrobce nebo dle statického výpočtu)
- 8- prvek lehké konstrukce
- 9- pás zesilujícího vyztužení na styku odlišných tepelněizolačních výrobků, pokud dokumentace ETICS nepředepisuje jinak



Materiál tepelněizolačních výrobků musí být v souladu s požadavky ČSN 73 0810

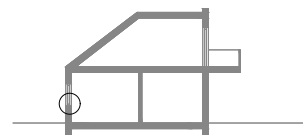
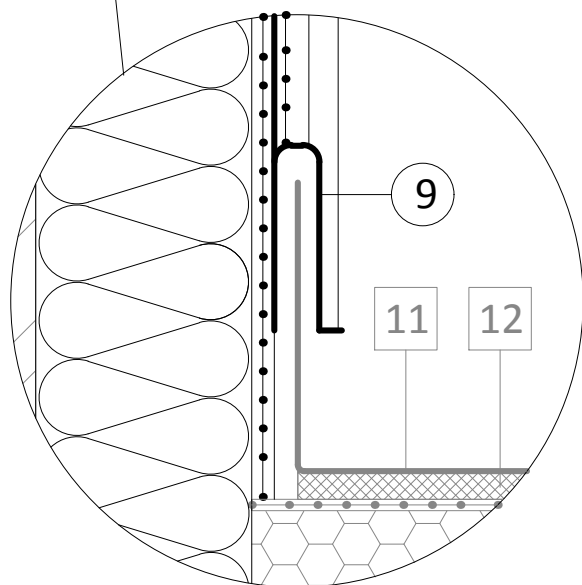
Uvedený detail má charakter obecného a nezávazného podkladu pro návrh jeho řešení a znázorňuje pouze schematicky svoje provedení. Nenahrazuje dokumentaci ETICS a stavební dokumentaci. Praktické využití tohoto detailu je potřebné pro konkrétní provedení posoudit, neboť u něho nemohou být postihnuta všechna specifika pro konkrétní konstrukce, návaznosti a budovy jako celku. Proto také nelze z uplatnění uvedeného detailu vyvodit bezprostřední právní zodpovědnost.

V detailu je vlastní ETICS kreslen a značen černě, ostatní navazující konstrukce jsou zachyceny zjednodušeně a jsou kresleny a značeny šedě.



Legenda

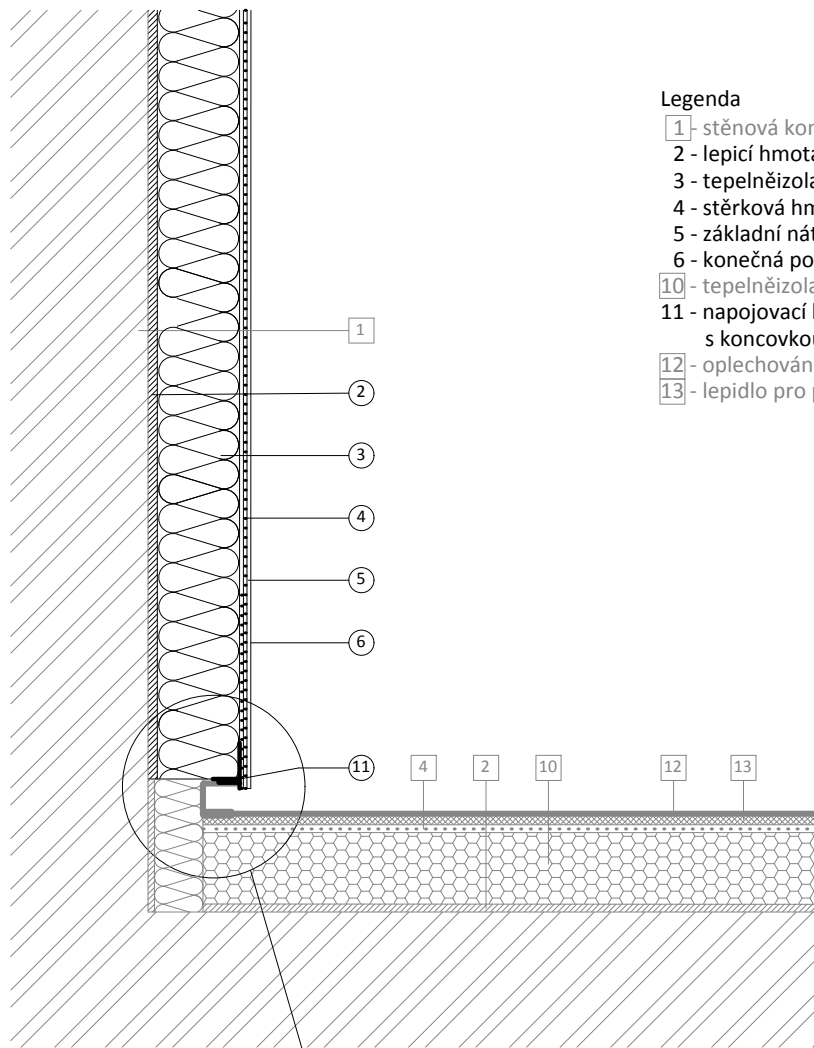
- 1 - stěnová konstrukce
- 2 - lepicí hmota MAMUT celoplošně
- 3 - tepelněizolační výrobek (EPS/MW)
- 4 - stěrková hmota MAMUT + výztuž
- 5 - základní nátěrová hmota MAMUT
- 6 - konečná povrchová úprava MAMUT
- 9 - napojovací lišta na oplechování parapetu
- 10 - tepelněizolační výrobek
- 11 - oplechování parapetu
- 12 - lepidlo pro přilepení oplechování parapetu



Materiál tepelněizolačních výrobků musí být v souladu s požadavky ČSN 73 0810

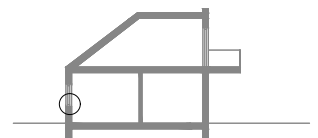
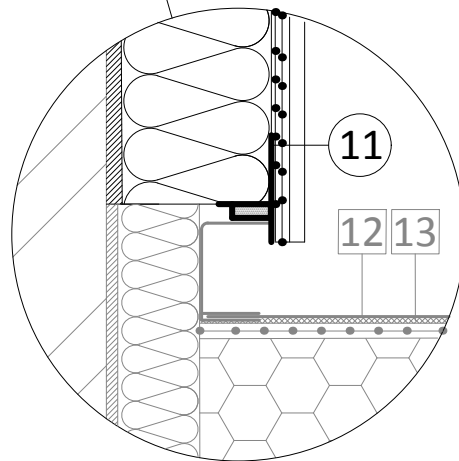
Uvedený detail má charakter obecného a nezávazného podkladu pro návrh jeho řešení a znázorňuje pouze schematicky svoje provedení. Nenahrazuje dokumentaci ETICS a stavební dokumentaci. Praktické využití tohoto detailu je potřebné pro konkrétní provedení posoudit, neboť u něho nemohou být postihnuta všechna specifika pro konkrétní konstrukce, návaznosti a budovy jako celku. Proto také nelze z uplatnění uvedeného detailu vyvodit bezprostřední právní zodpovědnost.

V detailu je vlastní ETICS kreslen a značen černě, ostatní navazující konstrukce jsou zachyceny zjednodušeně a jsou kresleny a značeny šedě.



Legenda

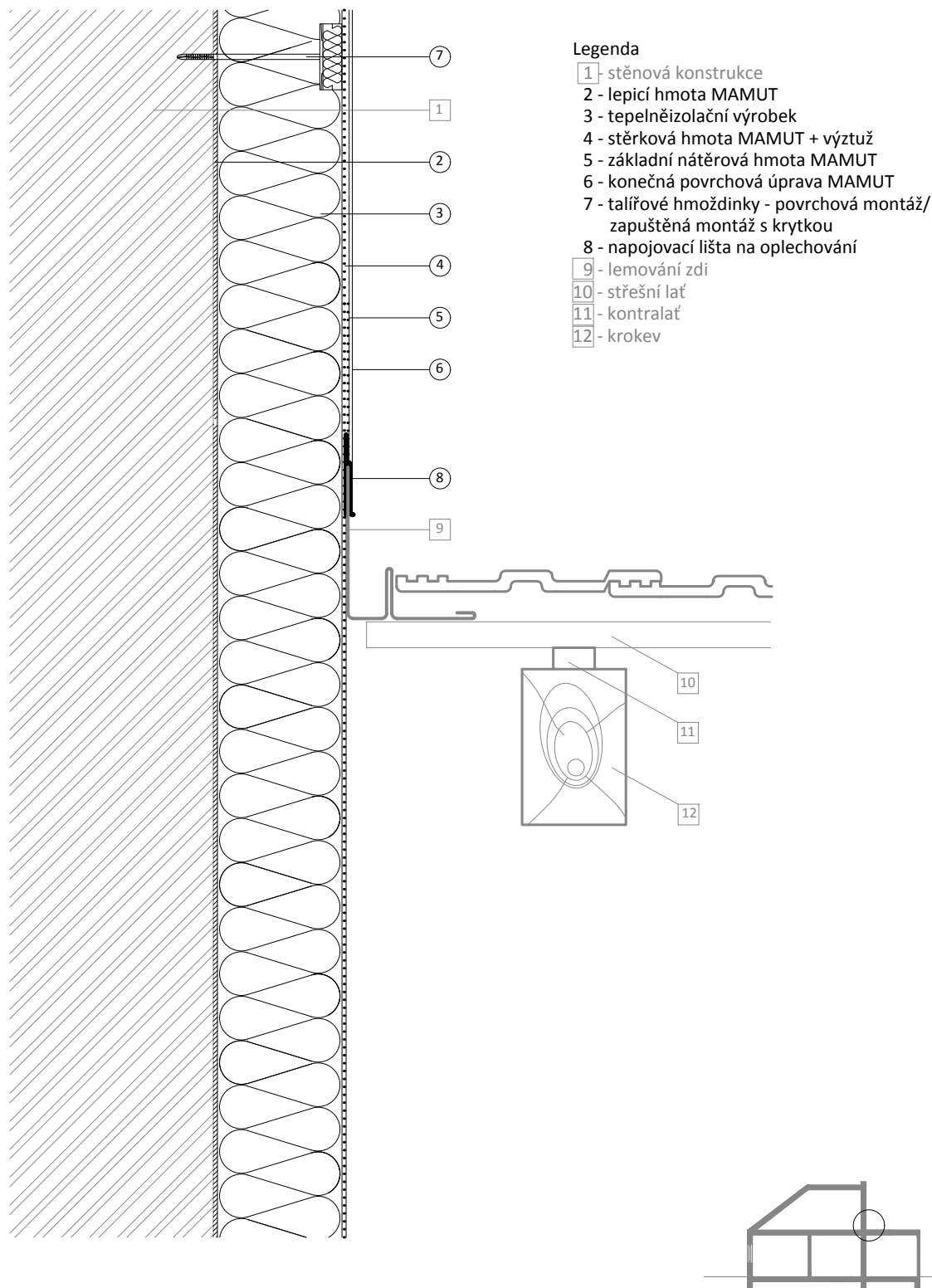
- 1 - stěnová konstrukce
- 2 - lepicí hmota MAMUT cepološně
- 3 - tepelněizolační výrobek (EPS/MW)
- 4 - stěrková hmota MAMUT + výztuž
- 5 - základní nátěrová hmota MAMUT
- 6 - konečná povrchová úprava MAMUT
- 10 - tepelněizolační výrobek
- 11 - napojovací lišta na oplechování parapetu s koncovkou
- 12 - oplechování parapetu
- 13 - lepidlo pro přilepení oplechování parapetu



Materiál tepelněizolačních výrobků musí být v souladu s požadavky ČSN 73 0810

Uvedený detail má charakter obecného a nezávazného podkladu pro návrh jeho řešení a znázorňuje pouze schematicky svoje provedení. Nenahrazuje dokumentaci ETICS a stavební dokumentaci. Praktické využití tohoto detailu je potřebné pro konkrétní provedení posoudit, neboť u něho nemohou být postihnuta všechna specifika pro konkrétní konstrukce, návaznosti a budovy jako celku. Proto také nelze z uplatnění uvedeného detailu vyvodit bezprostřední právní zodpovědnost.

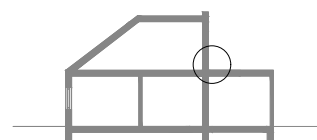
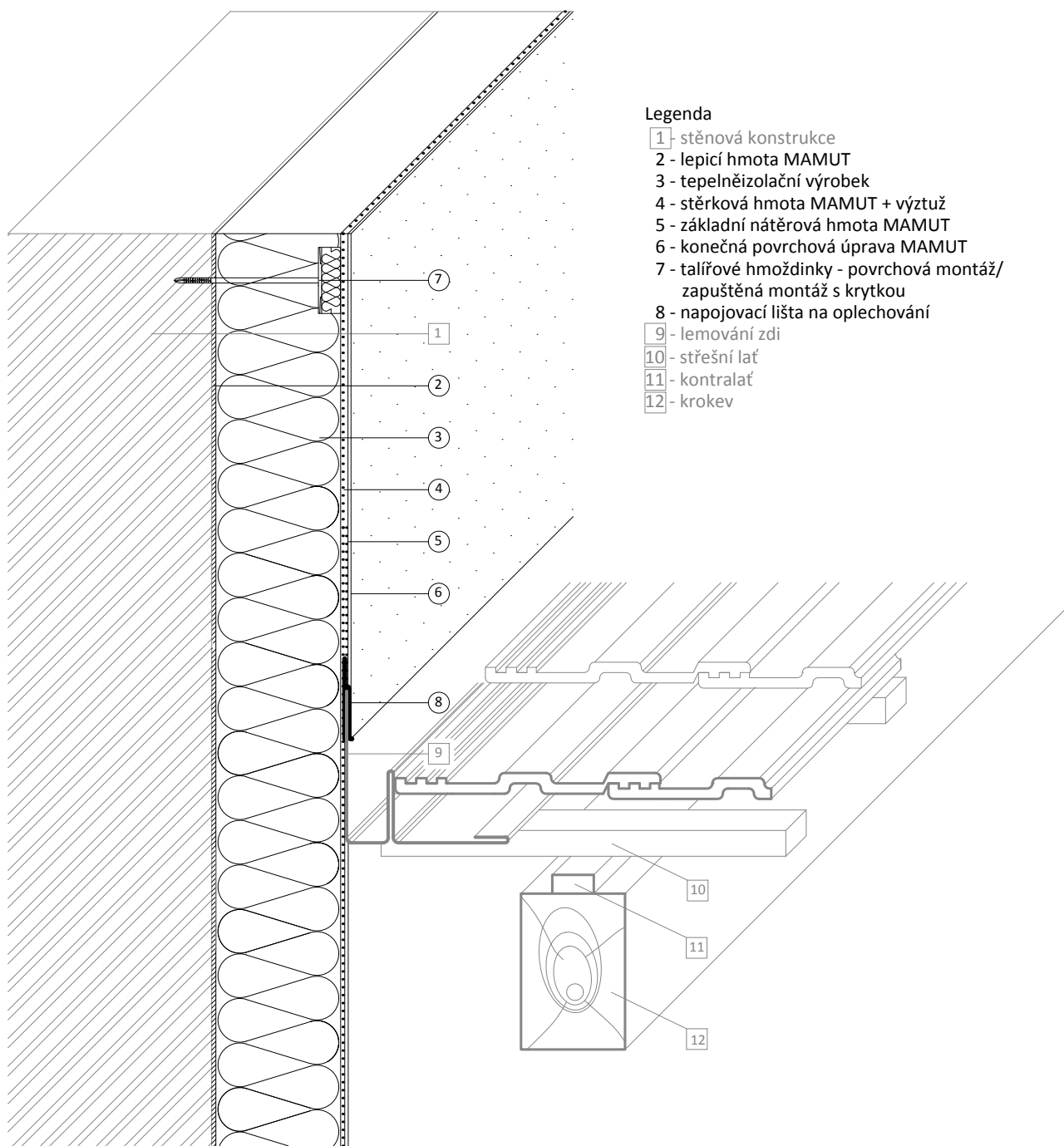
V detailu je vlastní ETICS kreslen a značen černě, ostatní navazující konstrukce jsou zachyceny zjednodušeně a jsou kresleny a značeny šedě.



Materiál tepelněizolačních výrobků musí být v souladu s požadavky ČSN 73 0810

Uvedený detail má charakter obecného a nezávazného podkladu pro návrh jeho řešení a znázorňuje pouze schematicky svoje provedení. Nenahrazuje dokumentaci ETICS a stavební dokumentaci. Praktické využití tohoto detailu je potřebné pro konkrétní provedení posoudit, neboť u něho nemohou být postihnuta všechna specifika pro konkrétní konstrukce, návaznosti a budovy jako celku. Proto také nelze z uplatnění uvedeného detailu vyvodit bezprostřední právní zodpovědnost.

V detailu je vlastní ETICS kreslen a značen černě, ostatní navazující konstrukce jsou zachyceny zjednodušeně a jsou kresleny a značeny šedě.



Materiál tepelněizolačních výrobků musí být v souladu s požadavky ČSN 73 0810

Uvedený detail má charakter obecného a nezávazného podkladu pro návrh jeho řešení a znázorňuje pouze schematicky svoje provedení. Nenahrazuje dokumentaci ETICS a stavební dokumentaci. Praktické využití tohoto detailu je potřebné pro konkrétní provedení posoudit, neboť u něho nemohou být postihnuta všechna specifika pro konkrétní konstrukce, návaznosti a budovy jako celku. Proto také nelze z uplatnění uvedeného detailu vyvodit bezprostřední právní zodpovědnost.

V detailu je vlastní ETICS kreslen a značen černě, ostatní navazující konstrukce jsou zachyceny zjednodušeně a jsou kresleny a značeny šedě.